

[Akceptuję](#)

W ramach naszej witryny stosujemy pliki cookies w celu świadczenia państwu usług na najwyższym poziomie, w tym w sposób dostosowany do indywidualnych potrzeb. Korzystanie z witryny bez zmiany ustawień dotyczących cookies oznacza, że będą one zamieszczone w Państwa urządzeniu końcowym. Możecie Państwo dokonać w każdym czasie zmiany ustawień dotyczących cookies. Więcej szczegółów w naszej [Polityce Prywatności](#)

[Portal](#) [Informacje](#) [Katalog firm](#) [Praca](#) [Szkolenia](#) [Wydarzenia](#) [Porównania międzylaboratoryjne](#)
[Kontakt](#)



[Laboratoria](#)
[.net](#)
[Innowacje](#)
[Nauka](#)
[Technologie](#)

[Logowanie](#) [Rejestracja](#) [pl](#)

Newsletter

zapisz się



Naukowy styl życia

Nauka i biznes

- [Nowe technologie](#)
- [Felieton](#)
- [Tygodnik "Nature"](#)
- [Edukacja](#)
- [Artykuły](#)
- [Przemysł](#)

[Strona główna](#) > [Informacje](#)

Kawa zwierzęca - pluta czy wydalona?

Niszowe kawy parzone są z ziaren odzyskanych ze zwierzęcych odchodów lub wypłutych przez mały gustujące w łupinach. Z okazji Międzynarodowego Dnia Kawy o kawowych „smaczkach”, a także o przyjaznym dla środowiska trendzie uprawiania kawy w cieniu mówi

poznański zoolog.

Jak podkreśla prof. Piotr Tryjanowski, wpływ intensywnie użytkowanych plantacji kawy na środowisko naturalne jest zdecydowanie negatywny. Obecnie coraz popularniejsze jest uprawianie „kawy w cieniu”. Jest ona bardziej przyjazna dla ptaków i płazów. Jako rekompensatę za mniejsze plonowanie takie plantacje otrzymują specjalne certyfikaty.

W Międzynarodowym Dniu Kawy (obchodzonym 29 września, ale ustanowionym na 1 października) zoolog z Uniwersytetu Przyrodniczego w Poznaniu przypomina, że właściwości kryjącej się w kawie kofeiny odkryto dzięki obserwacjom zwierząt. Najczęściej powtarzana legenda mówi o arabskim mnichu, który wypasając kozy zauważył, że bywają one pobudzone po zjedzeniu owoców z krzewów kawowca. W innej wersji tej opowieści owoce zjadły nie kozy, a ptaki, które zyskały energię i siły witalne. Prof. Tryjanowski doprecyzowuje, że mogli to być przedstawiciele pospolitego gatunku - bilbila arabskiego, lubiącego wszelakie, nawet większe nasiona.

DLA SMAKOSZY - ZIARNA PRZERABIANE

Zoolog odsłania tajemnice ziaren przerabianych, czyli takich, które nim zostaną wypalone i spożyte, przechodzą przez przewód pokarmowy zwierzęcia i wraz z kałem wydostają się na zewnątrz

„Najbardziej znana jest pewnie droga kawa luwak, ta z południowo-wschodniej Azji, której ziarna wydobywane są z odchodów łaskuna palmowego, lokalnie znanego właśnie jako luwak. Podobnie powstaje kawa muntjack, z tym, że tym razem owoce kawowca zjada niewielki przedstawiciel jeleniowatych. Jest i kawa nietoperzowa, bo ziarnami zajadają się, nieznanne u nas, nietoperze owadożerne. Gdyby ktoś wolał jednak ziarna kawy, która wychodzi tam, gdzie wchodzi a nie w innym miejscu organizmu, to i jest taka propozycja. Są małpy - makaki tajwańskie, które zajadają się łupinkami, a samo ziarno wypluwają” - tłumaczy prof. Tryjanowski.

Dodaje, że jedna ze znanych kaw z Brazylii pod nazwą Jacu Bird Coffee to efekt współpracy z ptakami, z gatunku penelopa ciemnonoga, szerzej znanymi właśnie jako jacu. Początkowo ptaki zajadające się owocami kawowca uchodziły za niezwykle szkodniki. Wybierały najlepsze owoce, ale ziarna przechodziły praktycznie nienaruszone przez ich przewód pokarmowy, dzięki czemu traciły nieco goryczy. Kawa Jacu ma charakterystyczny, delikatny smak. Jej koszt wynika z czasochłonnych poszukiwań ptasich odchodów i ręcznej ich obróbki.

Międzynarodowy Dzień Kawy został ustanowiony 1 października 2015 r. przez Międzynarodową Organizację Kawy w Mediolanie. W założeniu jest to okazja do promowania kawy z uczciwego handlu i celebrowania kawy jako napoju. Obchody odbywają się na całym świecie.

Źródło: pap.pl

<http://laboratoria.net/aktualnosci/30858.html>



27-01-2022

Opracowano szybki test wykrywający SARS-CoV-2

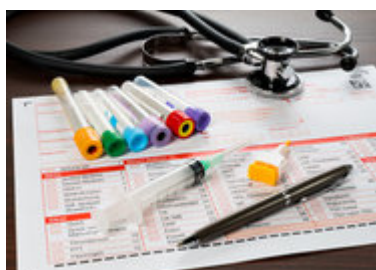
Na wynik czeka się tylko 20-30 minut.



27-01-2022

Pfizer rozpoczął badania nad szczepionką chroniącą przed Omikronem

Informuje serwis informacyjny Axios.



27-01-2022

Skład mikrobiomu jelitowego może sprzyjać „długiemu COVID-owi“

Jest coraz więcej dowodów wskazujących na mikrobiom jelitowy .



27-01-2022

Myszy zakazają się nowymi wariantami

wirusa SARS-CoV-2

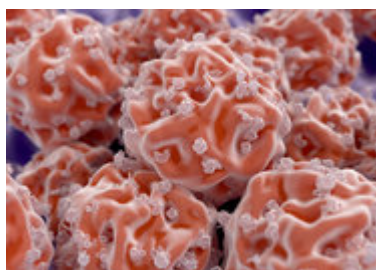
Wcześniej nie zakażały się "oryginalną" wersją wirusa odkrytego w Wuhan.



27-01-2022

Ultradźwięki kontra alzheime

Informuje pismo „Translational Neurodegeneration“.



27-01-2022

Choroby współistniejące są wręcz wskazaniem do szczepień przeciwko...

Powiedział PAP prof. Andrzej Horban, powołując się na badania.



27-01-2022

Osoba nieprzytomna, to też może być chory na cukrzycę

Upewnijmy się i podajmy glukagon.



27-01-2022

Biologia molekularna wychodzi z laboratorium

nowy pięcioletni program strategiczny Europejskiego Laboratorium Biologii Molekularnej.

Informacje dnia: [Opracowano szybki test wykrywający SARS-CoV-2 Pfizer rozpoczął badania nad szczepionką chroniącą przed Omikronem](#) [Skład mikrobiomu jelitowego może sprzyjać „długiemu COVID-owi“](#) [Myszy zakażają się nowymi wariantami wirusa SARS-CoV-2](#) [Ultradźwięki kontra alzheim](#) [Choroby współistniejące są wręcz wskazaniem do szczepień przeciwko COVID-19](#) [Opracowano szybki test wykrywający SARS-CoV-2 Pfizer rozpoczął badania nad szczepionką chroniącą przed Omikronem](#) [Skład mikrobiomu jelitowego może sprzyjać „długiemu COVID-owi“](#) [Myszy zakażają się nowymi wariantami wirusa SARS-CoV-2](#) [Ultradźwięki kontra alzheim](#) [Choroby współistniejące są wręcz wskazaniem do szczepień przeciwko COVID-19](#)

Partnerzy