

### [Akceptuję](#)

W ramach naszej witryny stosujemy pliki cookies w celu świadczenia państwu usług na najwyższym poziomie, w tym w sposób dostosowany do indywidualnych potrzeb. Korzystanie z witryny bez zmiany ustawień dotyczących cookies oznacza, że będą one zamieszczone w Państwa urządzeniu końcowym. Możecie Państwo dokonać w każdym czasie zmiany ustawień dotyczących cookies. Więcej szczegółów w naszej [Polityce Prywatności](#)

[Portal](#) [Informacje](#) [Katalog firm](#) [Praca](#) [Szkolenia](#) [Wydarzenia](#) [Porównania międzylaboratoryjne](#)  
[Kontakt](#)



[Laboratoria](#)  
[.net](#)  
[Innowacje](#)  
[Nauka](#)  
[Technologie](#)



[Logowanie](#) [Rejestracja](#) [pl](#)

Newsletter

zapisz się

Naukowy styl życia

Nauka i biznes

- [Nowe technologie](#)
- [Felieton](#)
- [Tygodnik "Nature"](#)
- [Edukacja](#)
- [Artykuły](#)
- [Przemysł](#)

[Strona główna](#) > [Informacje](#)

## Palacze mogą mieć mniejsze szanse na przeżycie zawału serca

Osoby palące papierosy mogą mieć mniejsze szanse na przeżycie zawału serca, niż niepalący - wynika z niewielkiego badania naukowców z Jordanii. Jego wyniki

**zaprezentowano na spotkaniu Experimental Biology 2022, które odbywa się w dniach 2-5 kwietnia w Filadelfii.**

Spotkanie jest organizowane co roku przez Amerykańskie Towarzystwo Fizjologiczne.

Naukowcy z Jordan University of Science and Technology (Irbid) przeprowadzili badanie w niewielkiej grupie 40 osób (29 mężczyzn i 11 kobiet). Pobierano im próbki krwi do analizy po jednej i po czterech godzinach, a następnie po dobie, dwóch dobach i czterech dobach od wystąpienia zawału serca.

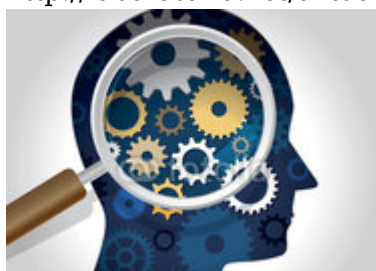
Okazało się, że osoby palące papierosy miały większe ryzyko zgonu po zawale, niż pacjenci niepalący. Nie odnotowano natomiast podobnych różnic, jeśli chodzi o osoby z nadciśnieniem tętniczym i bez tej dolegliwości.

Badacze stwierdzili też znacznie niższy poziom białka o nazwie alfa1-antytrypsyna (AAT) w wątrobie palaczy. Jest to białko osocza krwi, które należy do najsilniejszych krążących inhibitorów enzymów proteolitycznych, w tym elastazy. Blokując elastazę, alfa1-antytrypsyna zapewnia ochronę tkanek serca podczas zawału.

Zdaniem autorów badania utrzymywanie się prawidłowego poziomu alfa1-antytrypsyny w trakcie zawału serca u osób palących mogłoby poprawić ich szansę na przeżycie.

Źródło: pap.pl

<http://laboratoria.net/aktualnosci/31220.html>



21-02-2025

## **Czy historia epidemii wpływa na współczesne zachowania społeczne?**

Historia epidemii może wpływać na współczesne zachowania społeczne.



21-02-2025

# Dzień Nauki Polskiej

Święto upamiętniające dokonania polskich naukowców.



21-02-2025

## Analiza DNA stolca źródłem bardziej wiarygodnych informacji o diecie

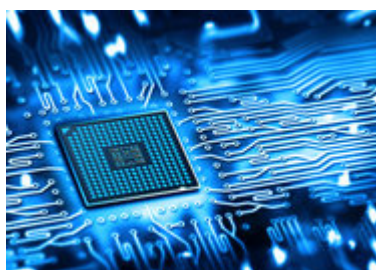
Informuje pismo „Nature Metabolism”.



21-02-2025

## Przyjmowanie witaminy E w czasie ciąży

Może zmniejszyć ryzyko alergii na orzeszki ziemne u dzieci.



21-02-2025

## Naukowcy bliżej naprawdę autonomicznej sztucznej inteligencji

Ma znaleźć zastosowanie w przeróżnych dziedzinach.



21-02-2025

## [Sonda Einsteina wykryła nietypową parę gwiazd](#)

Rozbłysk promieni X pochodzący od niezwyklej dwójki gwiazd.



21-02-2025

## [Polski komputer LeopardISS przetestuje przetwarzania danych na orbicie](#)

Przetwarzanie danych na orbicie to intensywnie rozwijający się sektor.



21-02-2025

## [Dwa nowe obiecujące leki przeciwko łysieniu](#)

Powiedział lekarz trycholog dr Artur Kierlach.

**Informacje dnia:** [Czy historia epidemii wpływa na współczesne zachowania społeczne?](#) [Dzień Nauki Polskiej](#) [Analiza DNA stolca źródłem bardziej wiarygodnych informacji o diecie](#) [Przyjmowanie witaminy E w czasie ciąży](#) [Naukowcy bliżej naprawdę autonomicznej sztucznej inteligencji](#) [Sonda Einsteina wykryła nietypową parę gwiazd](#) [Czy historia epidemii wpływa na współczesne zachowania społeczne?](#) [Dzień Nauki Polskiej](#) [Analiza DNA stolca źródłem bardziej wiarygodnych informacji o diecie](#) [Przyjmowanie witaminy E w czasie ciąży](#) [Naukowcy bliżej naprawdę autonomicznej sztucznej](#)

[inteligencji Sonda Einsteina wykryła nietypową parę gwiazd](#) [Czy historia epidemii wpływa na współczesne zachowania społeczne?](#) [Dzień Nauki Polskiej](#) [Analiza DNA stolca źródłem bardziej wiarygodnych informacji o diecie](#) [Przyjmowanie witaminy E w czasie ciąży](#) [Naukowcy bliżej naprawę autonomicznej sztucznej inteligencji](#) [Sonda Einsteina wykryła nietypową parę gwiazd](#)

## **Partnerzy**