

### [Akceptuję](#)

W ramach naszej witryny stosujemy pliki cookies w celu świadczenia państwu usług na najwyższym poziomie, w tym w sposób dostosowany do indywidualnych potrzeb. Korzystanie z witryny bez zmiany ustawień dotyczących cookies oznacza, że będą one zamieszczone w Państwa urządzeniu końcowym. Możecie Państwo dokonać w każdym czasie zmiany ustawień dotyczących cookies. Więcej szczegółów w naszej [Polityce Prywatności](#)

[Portal](#) [Informacje](#) [Katalog firm](#) [Praca](#) [Szkolenia](#) [Wydarzenia](#) [Porównania międzylaboratoryjne](#)  
[Kontakt](#)



**[Laboratoria](#)**  
**[.net](#)**  
**[Innowacje](#)**  
**[Nauka](#)**  
**[Technologie](#)**



[Logowanie](#) [Rejestracja](#) [pl](#)

Newsletter

zapisz się

Naukowy styl życia

Nauka i biznes

- [Nowe technologie](#)
- [Felieton](#)
- [Tygodnik "Nature"](#)
- [Edukacja](#)
- [Artykuły](#)
- [Przemysł](#)

[Strona główna](#) > [Informacje](#)

## **Rozedma sprzyja rakowi płuc**

**Im bardziej nasilona rozedma płuc, tym wyższe ryzyko raka tego narządu - informuje pismo „Radiology”.**

Rak płuc jest główną przyczyną zgonów związanych z nowotworami. Co roku na świecie umiera z jego powodu ponad milion ludzi. Ryzyko zachorowania na raka płuc można zmniejszyć poprzez zidentyfikowanie czynników ryzyka, takich jak przewlekłe zapalenie płuc, palenie tytoniu, czynniki genetyczne, dieta i narażenie zawodowe.

Rozedma to przewlekła choroba układu oddechowego charakteryzująca się uszkodzeniem pęcherzyków płucnych. Jej objawy to duszność, kaszel ze śluzem, świszczący oddech i ucisk w klatce piersiowej. Choć nie ma leczenia przyczynowego, dostępnych jest wiele terapii pomagających w radzeniu sobie z objawami.

Wiele czynników ryzyka jest wspólnych dla rozedmy i raka płuc - na przykład palenie papierosów. Palenie nasila stan zapalny, uszkadza DNA i przyspiesza starzenie. W grę mogą wchodzić także podatność genetyczna, przewlekły stan zapalny, uszkodzenie DNA i nieprawidłowe mechanizmy naprawcze.

Jak wskazują wyniki badań zespołu dr Marleen Vonder z Uniwersyteckiego Centrum Medycznego Groningen w Holandii, osoby z rozedmą, które nigdy nie paliły, również mają zwiększone ryzyko raka płuc.

Naukowcy przeanalizowali wyniki badań z trzech dużych baz danych dotyczące związku po między rozedmą płuc a rakiem płuc. Analiza 21 badań z udziałem ponad 107 000 pacjentów wykazała związek pomiędzy ocenianym metodą tomografii komputerowej nasileniem rozedmy a ryzykiem raka płuc.

„Nasza metaanaliza wykazała, że nie tylko oceniana wizualnie, ale także oceniana ilościowo rozedma płuc w tomografii komputerowej jest związana z rakiem płuc i że ryzyko to wzrasta w przypadku bardziej nasilonej rozedmy” - powiedziała dr Vonder.

Chociaż odkrycia potwierdzają związek pomiędzy dwiema wyniszczającymi chorobami, autorzy podkreślają, że potrzebne są dalsze badania przed wprowadzeniem jakichkolwiek zmian w opiece klinicznej.

„Jest zbyt wcześnie, aby stwierdzić, czy obecność rozedmy zdefiniowanej w tomografii komputerowej ma niezależną wartość prognostyczną w porównaniu z już znanymi wspólnymi czynnikami ryzyka rozedmy płuc i raka płuc - wskazała dr Vonder. - Potencjalnie rozedma wykryta podczas podstawowego skanu CT może zostać wykorzystana do wybrania uczestników wysokiego ryzyka, którzy wymagaliby częstszych kontrolnych badań przesiewowych w kierunku raka płuc”.

Źródło: pap.pl

<http://laboratoria.net/aktualnosci/31294.html>



21-06-2022

## **Rak nie czeka, liczy się czas**

Powstał raport „Opinie pacjentów nt. opieki i leczenia raka płuca w Polsce”.



21-06-2022

## **Gdy róża nie pachnie**

Uwaga na zaburzenia węchu.



21-06-2022

## **COVID-19 jako choroba zawodowa**

Nie zawsze zarażenie się w pracy będzie skutkować tego rodzaju orzeczeniem.



21-06-2022

## **Dziś pierwszy dzień astronomicznego lata**

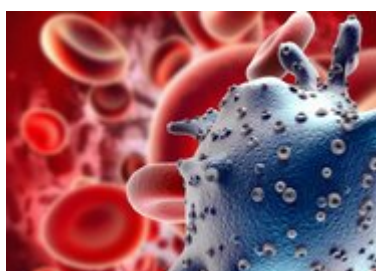
Letnie noce to okazja do spojrzenia w niebo i podziwiania planet.



21-06-2022

## Związki zanieczyszczające środowisko mogą powodować nadciśnienie

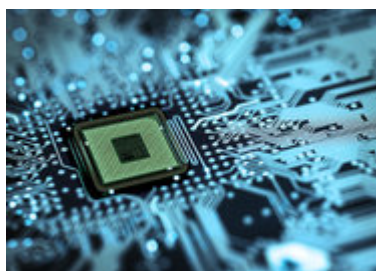
Substancje te trafiają do wody, gleb, a nawet produktów spożywczych.



21-06-2022

## Zakażenie Omikronem nie chroni przed kolejnym podtypem

Sugerują to badania przeprowadzone w Chinach.



21-06-2022

## Otwarte finały konkursu tworzenia gier

Na Politechnice Łódzkiej odbędą się finały konkursu.



21-06-2022

## [Troje Polaków nowymi członkami Academia Europaea](#)

Największej organizacji naukowej w Europie.

**Informacje dnia:** [Rak nie czeka, liczy się czas Gdy róża nie pachnie COVID-19 jako choroba zawodowa Dziś pierwszy dzień astronomicznego lata Związki zanieczyszczające środowisko mogą powodować nadciśnienie Zakażenie Omikronem nie chroni przed kolejnym podtypem Rak nie czeka, liczy się czas Gdy róża nie pachnie COVID-19 jako choroba zawodowa Dziś pierwszy dzień astronomicznego lata Związki zanieczyszczające środowisko mogą powodować nadciśnienie Zakażenie Omikronem nie chroni przed kolejnym podtypem Rak nie czeka, liczy się czas Gdy róża nie pachnie COVID-19 jako choroba zawodowa Dziś pierwszy dzień astronomicznego lata Związki zanieczyszczające środowisko mogą powodować nadciśnienie Zakażenie Omikronem nie chroni przed kolejnym podtypem](#)

**Partnerzy**