

[Akceptuje](#)

W ramach naszej witryny stosujemy pliki cookies w celu świadczenia państwu usług na najwyższym poziomie, w tym w sposób dostosowany do indywidualnych potrzeb. Korzystanie z witryny bez zmiany ustawień dotyczących cookies oznacza, że będą one zamieszczone w Państwa urządzeniu końcowym. Możecie Państwo dokonać w każdym czasie zmiany ustawień dotyczących cookies. Więcej szczegółów w naszej [Polityce Prywatności](#)

[Portal](#) [Informacje](#) [Katalog firm](#) [Praca](#) [Szkolenia](#) [Wydarzenia](#) [Porównania międzylaboratoryjne](#)
[Kontakt](#)



[Laboratoria](#)
[.net](#)
[Innowacje](#)
[Nauka](#)
[Technologie](#)



[Logowanie](#) [Rejestracja](#) [pl](#)

Newsletter

zapisz się

Naukowy styl życia

Nauka i biznes

- [Nowe technologie](#)
- [Felieton](#)
- [Tygodnik "Nature"](#)
- [Edukacja](#)
- [Artykuły](#)
- [Przemysł](#)

[Strona główna](#) > [Informacje](#)

Naukowcy zmienili grupę krwi nerki przeznaczonych do przeszczepu

Z pomocą specjalnego enzymu zespół z University of Cambridge usunął z nerki przeznaczonych do przeszczepu antygeny typowe dla grupy krwi. Tak zmieniony narząd

można wszczepić znacznie szerszej grupie pacjentów.

„Jedno z największych ograniczeń tego, komu można wszczepić dostępną nerkę, wynika z niezgodności grup krwi” - podkreśla prof. Mike Nicholson, autor dokonania. Grupy krwi są przy tym, po części skorelowane z przynależnością etniczną i to zwykle mniejszości miały trudniejszy dostęp do nerek gotowych do transplantacji. Teraz może się to zmienić.

Naukowcy z University of Cambridge w ufundowanym przez Kidney Research UK i - jak twierdzą - przełomowym eksperymencie przedstawili metodę, która może zwiększyć dostęp do nerek na potrzeby transplantacji.

Z pomocą maszyny używanej do ukrwienia nerki odłączonej już od dawcy, wprowadzili do narządu specjalny enzym, aby usunąć typowe dla grup krwi antygeny.

Enzym działał jak „molekularne nożyce”. Wycinając z powierzchni naczyń krwionośnych białkowe antygeny sprawił, że nerka nabrała cech narządu człowieka o grupie krwi 0. Krew o grupie 0 można przetaczać także osobom z grupami A, B i AB. Podobnie jest z nerkami.

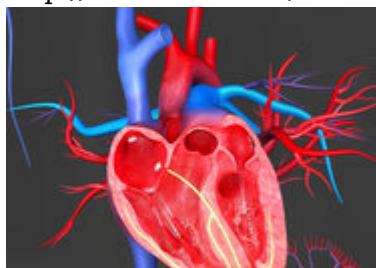
„Nabraliśmy pewności siebie po tym, jak zastosowaliśmy enzym do fragmentu tkanki ludzkiej nerki i szybko zobaczyliśmy usuwanie antygenów - opowiada uczestnicząca w badaniu doktorantka, Serena MacMillan. - Wiedzieliśmy już, że taki proces jest wykonalny i tylko musieliśmy przeprowadzić go na większą skalę, na całej ludzkiej nerce. Wzięliśmy nerkę osoby z grupą krwi B i wprowadziliśmy enzym do narządu z pomocą normotermicznej perfuzji maszynowej. W czasie zaledwie kilku godzin zamieniliśmy nerkę typu B w typ 0” - relacjonuje badaczka.

Teraz naukowcy chcą sprawdzić, jak taki narząd zareaguje na "normalną" krew różnego typu. Z pomocą dostarczającej krew do narządu maszyny perfuzyjnej mogą wykonać takie testy, zanim rozpoczną próby z udziałem ludzi.

„Badania prowadzone przez Mike’a Nicholsona i Serenę MacMillan są potencjalnie przełomowe. To niezwykle - zobaczyć postęp, którego dokonali w tak krótkim czasie i czekamy na kolejne kroki” - mówi Aisling McMahon, dyrektor wykonawcza w Kidney Research UK.

Źródło: pap.pl

<http://laboratoria.net/aktualnosci/31456.html>



14-02-2025

Złamane i szczęśliwe serca - również w medycynie

Takotsubo, czyli zespół złamanego lub szczęśliwego serca.



14-02-2025

[Chandra się zdarza, ale można jej zaradzić](#)

Jeśli mamy skłonności do zamartwiania się warto nad tym popracować.



14-02-2025

[Ruszył Serwis Naukowy Uniwersytetu Warszawskiego](#)

Serwis jest prowadzony przez Centrum Współpracy i Dialogu UW.



14-02-2025

[Satelita skonstruowany przez studentów AGH we wtorek zostanie...](#)

We wtorek zostanie wyniesiony na orbitę



14-02-2025

W sztucznej inteligencji dzieje się rewolucja

DeepSeek oznacza przełom w łatwym dostępie do sztucznej inteligencji.



14-02-2025

Bierne palenie zmienia DNA dzieci

Naukowcy wymieniają np. większe ryzyko chorób oddechowych.



14-02-2025

Ćwiczenia w dzieciństwie chronią przed niktynizmem

Wczesne palenie zdecydowanie zwiększa ryzyko późniejszych problemów.



14-02-2025

Leki na cukrzycę mogą chronić chorych na POChP

Informuje pismo „JAMA Internal Medicine”.

Informacje dnia: [Złamane i szczęśliwe serca - również w medycynie Chandra się zdarza, ale można jej zaradzić](#) [Ruszył Serwis Naukowy Uniwersytetu Warszawskiego Satelita](#) [skonstruowany przez studentów AGH we wtorek zostanie wyniesiony na orbitę](#) [W sztucznej inteligencji dzieje się rewolucja](#) [Bierne palenie zmienia DNA dzieci](#) [Złamane i szczęśliwe serca - również w medycynie Chandra się zdarza, ale można jej zaradzić](#) [Ruszył Serwis Naukowy Uniwersytetu Warszawskiego Satelita](#) [skonstruowany przez studentów AGH we wtorek zostanie wyniesiony na orbitę](#) [W sztucznej inteligencji dzieje się rewolucja](#) [Bierne palenie zmienia DNA dzieci](#) [Złamane i szczęśliwe serca - również w medycynie Chandra się zdarza, ale można jej zaradzić](#) [Ruszył Serwis Naukowy Uniwersytetu Warszawskiego Satelita](#) [skonstruowany przez studentów AGH we wtorek zostanie wyniesiony na orbitę](#) [W sztucznej inteligencji dzieje się rewolucja](#) [Bierne palenie zmienia DNA dzieci](#)

Partnerzy