

[Akceptuję](#)

W ramach naszej witryny stosujemy pliki cookies w celu świadczenia państwu usług na najwyższym poziomie, w tym w sposób dostosowany do indywidualnych potrzeb. Korzystanie z witryny bez zmiany ustawień dotyczących cookies oznacza, że będą one zamieszczone w Państwa urządzeniu końcowym. Możecie Państwo dokonać w każdym czasie zmiany ustawień dotyczących cookies. Więcej szczegółów w naszej [Polityce Prywatności](#)

[Portal](#) [Informacje](#) [Katalog firm](#) [Praca](#) [Szkolenia](#) [Wydarzenia](#) [Porównania międzylaboratoryjne](#)
[Kontakt](#)



[Laboratoria](#)
[.net](#)
[Innowacje](#)
[Nauka](#)
[Technologie](#)



[Logowanie](#) [Rejestracja](#) [pl](#)

Newsletter

zapisz się

Naukowy styl życia

Nauka i biznes

- [Nowe technologie](#)
- [Felieton](#)
- [Tygodnik "Nature"](#)
- [Edukacja](#)
- [Artykuły](#)
- [Przemysł](#)

[Strona główna](#) > [Informacje](#)

Ryzyko zawału i udaru mózgu u kobiet

Nawet z 30-letnim wyprzedzeniem powszechnie dostępnym testem krwi można wykryć u kobiet większe ryzyko zawału serca i udaru mózgu - wykazały badania amerykańskie. Wystarczy zbadać poziom LDL, białka CRP oraz lipoproteiny LP.

Raport z tych badań po raz pierwszy opublikowano jednocześnie podczas niedawno zakończonego w Londynie kongresu Europejskiego Towarzystwa Kardiologicznego (ESC), jak również na łamach „New England Journal of Medicine”. Objęto nimi prawie 40 tys. kobiet, które obserwowano przez 30 lat. Obserwacje rozpoczęto jeszcze latach 90. XX w. Średnia wieku badanych kobiet wyniosła 55 lat, ale część z nich w chwili rozpoczęcia badań miała zaledwie 40 lat.

Najbardziej zaskakujące jest to, że zaproponowany test krwi nie jest nowy, gdyż wykorzystano w nim trzy od dawna znane czynniki ryzyka chorób sercowo-naczyniowych: pomiar tzw. złego cholesterolu LDL, białka C-reaktywnego (CRP) oraz lipoproteiny LP. „Testy te są powszednie dostępne” - zaznaczył główny autor badania prof. Paul Ridker, dyrektor Centrum Zapobiegania Chorobom Sercowo-Naczyniowych w Brigham and Women’s Hospital. Są one też tanie, zarówno w USA, jak i w Polsce.

Połączenie tych trzech testów pozwala lepiej prognozować u kobiet choroby sercowo-naczyniowe. Nawet z 30-letnim wyprzedzeniem można przewidzieć, u jakiej kobiety występuje większe ryzyko zawału serca i udaru mózgu. A to pozwala w porę podjąć odpowiednie działanie profilaktyczne i lecznicze. Tym bardziej, że choroby sercowo-naczyniowe są wciąż główną przyczyną zgonu u kobiet.

LDL jest we krwi jedną z frakcji cholesterolu charakteryzującą się małą gęstością, stąd jego nazwa (low density lipoprotein). Białko C-reaktywne (CRP) zaliczane jest do tzw. białek ostrej fazy, w większych ilościach wytwarzanych w odpowiedzi na toczący się proces zapalny (na przykład na skutek odkładania się blaszek miażdżycowych w ścianach wewnętrznych tętnic).

Z kolei lipoproteina LP budową zbliżona jest do LDL, również wykazuje małą gęstość i ma silne właściwości sprzyjające miażdżycy naczyń. Jej podwyższony poziom we krwi jest osobnym czynnikiem ryzyka chorób sercowo-naczyniowych, w znacznym stopniu uwarunkowanym genetycznie. Występuje u co piątej osoby, na ogół niezadającej sobie z tego sprawy.

Z badań sponsorowanych przez amerykański Narodowy Instytut Zdrowia wynika, że spośród tych trzech badanych substancji największe ryzyko stwarza białko C-reaktywne. Podwyższenie we krwi CRP powyżej 5,18 miligramów na litr o 70 proc. zwiększa ryzyko tzw. incydentów sercowych. LDL powyżej 151 miligramów na decylitr podnosi je o 36 proc., a wzrost LP powyżej 44 miligramów na decylitr - o 33 proc.

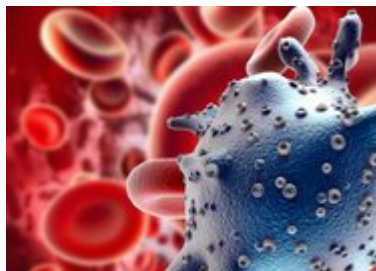
Zawałem serca i udarem mózgu znacznie bardziej zagrożone są jednak kobiety, u których występują jednocześnie wszystkie trzy czynniki. Takie panie mają aż trzykrotnie większe ryzyko zawału i czterokrotnie bardziej są zagrożone udarem mózgu, w porównaniu do tych, u których nie występuje żaden z tych czynników.

Prof. Paul Ridker uważa, że kluczowe jest wykrywanie kobiet z trzema czynnikami ryzyka, by w porę poddać je odpowiedniemu leczeniu. „To główny wniosek z naszych badań” - podkreśla. Zwraca przy tym uwagę, że statyny, leki obniżające poziom cholesterolu, u kobiet często zaczyna się stosować dopiero w wieku 65 lat, podczas gdy w przypadku mężczyzn są one przepisywane już pięćdziesięciolatkom.

Według specjalisty wykrywanie we krwi LDL, CRP i LP powinno być u kobiet rutynowym badaniem w podstawowej opiece zdrowotnej. Często tak jednak nie jest. Takie badanie jest tym ważniejsze, że u kobiet trudniej jest ocenić ryzyko chorób sercowo-naczyniowych. Zwykle u nich rozwija się ono o 10 lat później w porównaniu do mężczyzn.

Źródło: pap.pl

<http://laboratoria.net/aktualnosci/32254.html>



06-03-2025

Skutki pandemii odczuwamy do dziś

Pięć lat temu stwierdzono w Polsce pierwszy przypadek koronawirusa.



06-03-2025

Otyłość u dzieci

Do 2050 r. jedna trzecia dzieci i młodzieży będzie miała otyłość.



06-03-2025

Dentystyczne implanty wytrzymują dekady

Tytanowe implanty mogą przetrwać co najmniej 40 lat.



05-03-2025

Sposoby na ograniczenia kumulacji mikroplastiku w naszym ciele

Wskazali eksperci na łamach "Brain Medicine".



05-03-2025

Otyłość może odpowiadać aż za 66 proc. wszystkich zgonów

Otyłość jest chorobą, której powikłaniem jest 200 innych schorzeń.



05-03-2025

Jak poprawić konkurencyjność B+R w UE

Była mowa podczas spotkania sejmowej Komisji Edukacji i Nauki.



05-03-2025

Pierwszy zabieg krioablacji guza nerki

Metoda przeznaczona jest przede wszystkim dla pacjentów z niewielkimi guzami nerek.



05-03-2025

Zegarki sportowe nie pokazują parametrów wydolnościowych

Wykazały badania polskich naukowców.

Informacje dnia: [Skutki pandemii odczuwamy do dziś](#) [Otyłość u dzieci](#) [Dentystyczne implanty wytrzymują dekady](#) [Sposoby na ograniczenia kumulacji mikroplastiku w naszym ciele](#) [Otyłość może odpowiadać aż za 66 proc. wszystkich zgonów](#) [Jak poprawić konkurencyjność B+R w UE](#) [Skutki pandemii odczuwamy do dziś](#) [Otyłość u dzieci](#) [Dentystyczne implanty wytrzymują dekady](#) [Sposoby na ograniczenia kumulacji mikroplastiku w naszym ciele](#) [Otyłość może odpowiadać aż za 66 proc. wszystkich zgonów](#) [Jak poprawić konkurencyjność B+R w UE](#) [Skutki pandemii odczuwamy do dziś](#) [Otyłość u dzieci](#) [Dentystyczne implanty wytrzymują dekady](#) [Sposoby na ograniczenia kumulacji mikroplastiku w naszym ciele](#) [Otyłość może odpowiadać aż za 66 proc. wszystkich zgonów](#) [Jak poprawić konkurencyjność B+R w UE](#)

Partnerzy