

### [Akceptuje](#)

W ramach naszej witryny stosujemy pliki cookies w celu świadczenia państwu usług na najwyższym poziomie, w tym w sposób dostosowany do indywidualnych potrzeb. Korzystanie z witryny bez zmiany ustawień dotyczących cookies oznacza, że będą one zamieszczone w Państwa urządzeniu końcowym. Możecie Państwo dokonać w każdym czasie zmiany ustawień dotyczących cookies. Więcej szczegółów w naszej [Polityce Prywatności](#)

[Portal](#) [Informacje](#) [Katalog firm](#) [Praca](#) [Szkozenia](#) [Wydarzenia](#) [Porównania międzylaboratoryjne](#)  
[Kontakt](#)



[Laboratoria](#)  
[.net](#)  
[Innowacje](#)  
[Nauka](#)  
[Technologie](#)



[Logowanie](#) [Rejestracja](#) [pl](#)

Newsletter

zapisz się

Naukowy styl życia

Nauka i biznes

- [Nowe technologie](#)
- [Felieton](#)
- [Tygodnik "Nature"](#)
- [Edukacja](#)
- [Artykuły](#)
- [Przemysł](#)

[Strona główna](#) > [Informacje](#)

## Złamane i szczęśliwe serca - również w medycynie

Takotsubo, czyli zespół złamanego lub szczęśliwego serca daje objawy kliniczne identyczne do zawału i potencjalnie zagraża życiu. Pojawia się najczęściej, gdy dochodzi do silnych przeżyć. I choć najczęściej choroba ustępuje sama, nie pozostawiając śladów, to w ostrym

## **stanie pacjent wymaga opieki na intensywnej terapii, by uniknąć groźnych powikłań.**

Nazwa choroby opisanej po raz pierwszy w 1990 roku pochodzi z języka japońskiego i oznacza naczynie służące do połowu ośmiornic. W ostrym stanie lewa komora serca przypomina bowiem taki właśnie przekrzywiony dzban z węższą szyjką.

„Jeden fragment lewej komory serca kurczy się bardzo mocno, inny jest rozdęty jak dzban i przestaje funkcjonować. Zdziwiające jest, że po kilku dniach, czasem tygodniach, choroba ustępuje i nie pozostawia w mięśniu sercowym śladów. Nie oznacza to jednak, że pacjent nie wymaga w tym okresie żadnego leczenia” – podkreśla dr hab. med. Marcin Fijałkowski, ordynator Oddziału Szybkiej Diagnostyki Kardiologicznej w Uniwersyteckim Centrum Klinicznym w Gdańsku na łamach portalu Po Dyplomie.

### **Takotsubo - rozpoznanie i leczenie**

Dr Fijałkowski wyjaśnia, że pacjent, który trafia w stanie ostrym do szpitala, ma objawy zawału, zmiany w badaniu EKG, podwyższony poziom enzymów sercowych i biomarkerów, duszność lub podobne do bólów wieńcowych dolegliwości w klatce piersiowej – ale koronarografia, czyli ocena naczyń wieńcowych nie pokazuje żadnych zmian. Powinien jednak trafić na intensywną terapię, bo „w ostrej fazie mogą wystąpić powikłania identyczne jak w prawdziwym zawałe”.

„Zespół takotsubo może przebiegać w łagodny sposób, ale może też powodować liczne powikłania. Najczęstszym jest ostra niewydolność serca. Może również dojść do obrzęku płuc, wstrząsu kardiogenego, zaburzeń rytmu serca. W skrajnych sytuacjach – do pęknięcia ściany lewej komory” – wylicza prof. Marcin Grabowski z I Katedry i Kliniki Kardiologii WUM.

Takotsubo rozpoznaje się u 1-3 proc. pacjentów, którzy trafiają do szpitala z podejrzeniem zawału serca. I choć, jak stwierdza dr hab. Monika Budnik z Kliniki Kardiologii Warszawskiego Uniwersytetu Medycznego, nie ma specyficznych zaleceń, jeśli chodzi o leczenie, to postępuje się jak w przypadku niewydolności serca.

„Konieczne jest także leczenie przeciwkrzepliwie do momentu ustąpienia zaburzeń kurczliwości. W pierwszej fazie choroby tzn. w ciągu pierwszych 48-72 godzin pacjent wymaga hospitalizacji. Później postępowanie zależy od tego, jak szybko powraca funkcja lewej komory” – zaznacza specjalistka.

### **Takotsubo - nazwa i przyczyny**

Za zespołem złamanego serca stoi najczęściej silny wstrząs psychiczny lub fizyczny, choć nie zawsze musi być związany z negatywnymi emocjami: utratą bliskiej osoby, zerwaniem związku, przeżytych kataklizmem czy przegraną drużyny, której się kibicuje. W Japonii wiele przypadków obserwowano np. po trzęsieniach ziemi. Czasem takotsubo ma związek z bardzo pozytywnym wydarzeniem, np. ślubem czy dużą wygraną. Dlatego pojawiła się alternatywna nazwa – zespół szczęśliwego serca.

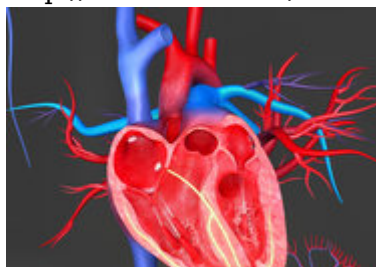
W większości przypadków pacjentami są kobiety (90 proc.), głównie w wieku pomenopauzalnym, choć zdiagnozowano go również u wcześniaka urodzonego w 28. tygodniu ciąży.

W 2015 roku w rejestrze pacjentów prowadzonych przez ośrodek w Zurychu odnotowano 1750 przypadków, ale eksperci wskazują, że dane mogą być niedoszacowane, bo wciąż kwalifikuje się tę dolegliwość jako zawał serca, a „brak zmian w koronarografii tłumaczy się np. tym, że skrzeplina się rozpuściła”.

„Żeby prawidłowo postawić diagnozę, należy w ciągu pierwszej doby od pojawienia się objawów wykonać badanie echokardiograficzne. A nie zawsze tak się dzieje” – wskazuje dr hab. Monika Budnik z I Katedry i Kliniki Kardiologii WUM.

Źródło: pap.pl

<http://laboratoria.net/aktualnosci/32392.html>



14-02-2025

## [Złamane i szczęśliwe serca - również w medycynie](#)

Takotsubo, czyli zespół złamanego lub szczęśliwego serca.



14-02-2025

## [Chandra się zdarza, ale można jej zaradzić](#)

Jeśli mamy skłonności do zamartwiania się warto nad tym popracować.



14-02-2025

## [Ruszył Serwis Naukowy Uniwersytetu Warszawskiego](#)

Serwis jest prowadzony przez Centrum Współpracy i Dialogu UW.



14-02-2025

## Satelita skonstruowany przez studentów AGH we wtorek zostanie...

We wtorek zostanie wyniesiony na orbitę



14-02-2025

## W sztucznej inteligencji dzieje się rewolucja

DeepSeek oznacza przełom w łatwym dostępie do sztucznej inteligencji.



14-02-2025

## Bierne palenie zmienia DNA dzieci

Naukowcy wymieniają np. większe ryzyko chorób oddechowych.



14-02-2025

# Ćwiczenia w dzieciństwie chronią przed niktynizmem

Wczesne palenie zdecydowanie zwiększa ryzyko późniejszych problemów.



14-02-2025

## Leki na cukrzycę mogą chronić chorych na POChP

Informuje pismo „JAMA Internal Medicine”.

**Informacje dnia:** [Złamane i szczęśliwe serca - również w medycynie Chandra się zdarza, ale można jej zaradzić](#) [Ruszył Serwis Naukowy Uniwersytetu Warszawskiego Satelita](#) [skonstruowany przez studentów AGH we wtorek zostanie wyniesiony na orbitę](#) [W sztucznej inteligencji dzieje się rewolucja](#) [Bierne palenie zmienia DNA dzieci](#) [Złamane i szczęśliwe serca - również w medycynie Chandra się zdarza, ale można jej zaradzić](#) [Ruszył Serwis Naukowy Uniwersytetu Warszawskiego Satelita](#) [skonstruowany przez studentów AGH we wtorek zostanie wyniesiony na orbitę](#) [W sztucznej inteligencji dzieje się rewolucja](#) [Bierne palenie zmienia DNA dzieci](#) [Złamane i szczęśliwe serca - również w medycynie Chandra się zdarza, ale można jej zaradzić](#) [Ruszył Serwis Naukowy Uniwersytetu Warszawskiego Satelita](#) [skonstruowany przez studentów AGH we wtorek zostanie wyniesiony na orbitę](#) [W sztucznej inteligencji dzieje się rewolucja](#) [Bierne palenie zmienia DNA dzieci](#)

**Partnerzy**