

### [Akceptuję](#)

W ramach naszej witryny stosujemy pliki cookies w celu świadczenia państwu usług na najwyższym poziomie, w tym w sposób dostosowany do indywidualnych potrzeb. Korzystanie z witryny bez zmiany ustawień dotyczących cookies oznacza, że będą one zamieszczone w Państwa urządzeniu końcowym. Możecie Państwo dokonać w każdym czasie zmiany ustawień dotyczących cookies. Więcej szczegółów w naszej [Polityce Prywatności](#)

[Portal](#) [Informacje](#) [Katalog firm](#) [Praca](#) [Szkolenia](#) [Wydarzenia](#) [Porównania międzylaboratoryjne](#)  
[Kontakt](#)



[Laboratoria](#)  
[.net](#)  
[Innowacje](#)  
[Nauka](#)  
[Technologie](#)



[Logowanie](#) [Rejestracja](#) [pl](#)

Newsletter

zapisz się

Naukowy styl życia

Nauka i biznes

- [Nowe technologie](#)
- [Felieton](#)
- [Tygodnik "Nature"](#)
- [Edukacja](#)
- [Artykuły](#)
- [Przemysł](#)

[Strona główna](#) > [Informacje](#)

## Naukowcy stworzyli nowoczesny namiot barierowy

Naukowcy z kilku polskich uczelni, z wiodącą rolą Śląskiego Uniwersytetu Medycznego, stworzyli nowoczesny automatyczny namiot pneumatyczny przeznaczony do izolacji

**pacjentów zakaźnych. Konstrukcja ta zapewnia skuteczne oddzielenie chorego od personelu medycznego, minimalizując ryzyko transmisji patogenów.**

Jak przekazała w czwartek uczelnia, Super Namiot wyróżnia się szybkim montażem i mobilnością. Jego konstrukcja opiera się na systemie błyskawicznego usztywniania oraz specjalnych barierach izolacyjnych, które skutecznie oddzielają środowisko wewnętrzne od zewnętrznego, a także chorego od personelu medycznego.

"Dzięki temu medycy bez obaw związanych z możliwością zakażenia się mogą wykonywać różne zlecone badania czy działania, np. gastroskopię, intubację" - wyjaśnił w informacji prasowej prof. Szymon Skoczyński, kierownik Katedry i Kliniki Chorób Płuc i Gruźlicy Wydziału Nauk Medycznych SUM w Zabrze.

Zastosowanie tej technologii może znacząco usprawnić pracę personelu medycznego, zwłaszcza w sytuacjach nagłych. Rozwiązanie to pozwala na długotrwałe leczenie pacjentów w warunkach izolacyjnych oraz szybkie reagowanie podczas kryzysów epidemiologicznych.

"Pandemia Covid-19 pokazała, jak ważna jest skuteczna izolacja pacjentów zakażonych, by zachować zdrowie personelu medycznego, który zapewniał chorym opiekę" - podkreślił prof. Skoczyński. "Namiot może być m.in. wykorzystywany przez zespoły ratownictwa medycznego w punktach medycznych w trakcie wydarzeń masowych" - dodał.

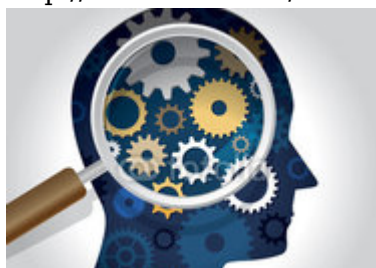
Potencjał zastosowania namiotu może wykroczyć poza standardową opiekę zdrowotną. Konstrukcja znajduje zastosowanie także w sytuacjach obrony cywilnej oraz w medycynie pola walki.

"W sytuacjach kryzysowych, takich jak katastrofy naturalne, ataki biologiczne czy działania wojenne, szybkie zapewnienie izolacji i bezpiecznych warunków dla rannych oraz personelu medycznego jest kluczowe" - tłumaczył broker technologii Śląskiego Uniwersytetu Medycznego Wojciech Borówka.

Projekt został zrealizowany we współpracy z naukowcami z Śląskiego Uniwersytetu Medycznego, Uniwersytetu Śląskiego, Akademii Wychowania Fizycznego w Katowicach oraz Collegium Medicum Uniwersytetu Jagiellońskiego.

Źródło: pap.pl

<http://laboratoria.net/aktualnosci/32393.html>



21-02-2025

## **Czy historia epidemii wpływa na współczesne zachowania społeczne?**

Historia epidemii może wpływać na współczesne zachowania społeczne.



21-02-2025

## **Dzień Nauki Polskiej**

Święto upamiętniające dokonania polskich naukowców.



21-02-2025

## **Analiza DNA stolca źródłem bardziej wiarygodnych informacji o diecie**

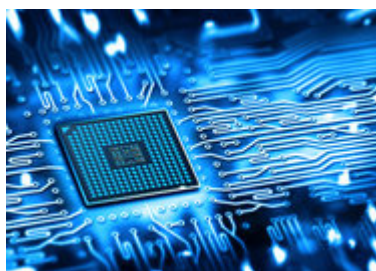
Informuje pismo „Nature Metabolism”.



21-02-2025

## **Przyjmowanie witaminy E w czasie ciąży**

Może zmniejszyć ryzyko alergii na orzeszki ziemne u dzieci.



21-02-2025

## [Naukowcy bliżej naprawdę autonomicznej sztucznej inteligencji](#)

Ma znaleźć zastosowanie w przeróżnych dziedzinach.



21-02-2025

## [Sonda Einsteina wykryła nietypową parę gwiazd](#)

Rozbłysk promieni X pochodzący od niezwyklej dwójki gwiazd.



21-02-2025

## [Polski komputer LeopardISS przetestuje przetwarzania danych na orbicie](#)

Przetwarzanie danych na orbicie to intensywnie rozwijający się sektor.



21-02-2025

## [Dwa nowe obiecujące leki przeciwko łysieniu](#)

Powiedział lekarz trycholog dr Artur Kierlach.

**Informacje dnia:** [Czy historia epidemii wpływa na współczesne zachowania społeczne?](#) [Dzień Nauki Polskiej](#) [Analiza DNA stolca źródłem bardziej wiarygodnych informacji o diecie](#) [Przyjmowanie witaminy E w czasie ciąży](#) [Naukowcy bliżej naprawę autonomicznej sztucznej inteligencji](#) [Sonda Einsteina wykryła nietypową parę gwiazd](#) [Czy historia epidemii wpływa na współczesne zachowania społeczne?](#) [Dzień Nauki Polskiej](#) [Analiza DNA stolca źródłem bardziej wiarygodnych informacji o diecie](#) [Przyjmowanie witaminy E w czasie ciąży](#) [Naukowcy bliżej naprawę autonomicznej sztucznej inteligencji](#) [Sonda Einsteina wykryła nietypową parę gwiazd](#) [Czy historia epidemii wpływa na współczesne zachowania społeczne?](#) [Dzień Nauki Polskiej](#) [Analiza DNA stolca źródłem bardziej wiarygodnych informacji o diecie](#) [Przyjmowanie witaminy E w czasie ciąży](#) [Naukowcy bliżej naprawę autonomicznej sztucznej inteligencji](#) [Sonda Einsteina wykryła nietypową parę gwiazd](#)

## **Partnerzy**