

[Akceptuje](#)

W ramach naszej witryny stosujemy pliki cookies w celu świadczenia państwu usług na najwyższym poziomie, w tym w sposób dostosowany do indywidualnych potrzeb. Korzystanie z witryny bez zmiany ustawień dotyczących cookies oznacza, że będą one zamieszczone w Państwa urządzeniu końcowym. Możecie Państwo dokonać w każdym czasie zmiany ustawień dotyczących cookies. Więcej szczegółów w naszej [Polityce Prywatności](#)

[Portal](#) [Informacje](#) [Katalog firm](#) [Praca](#) [Szkolenia](#) [Wydarzenia](#) [Porównania międzylaboratoryjne](#)
[Kontakt](#)



[Laboratoria](#)
[.net](#)
[Innowacje](#)
[Nauka](#)
[Technologie](#)

[Logowanie](#) [Rejestracja](#) [pl](#)

Newsletter

zapisz się



Naukowy styl życia

Nauka i biznes

- [Nowe technologie](#)
- [Felieton](#)
- [Tygodnik "Nature"](#)
- [Edukacja](#)
- [Artykuły](#)
- [Przemysł](#)

[Strona główna](#) > [Informacje](#)

Bio Business School przedłuża termin zgłoszeń do 15.06.2009

Dr Michał Pietraszewski - wybitny specjalista, ekspert merytoryczny w Polskiej Agencji Rozwoju Przedsiębiorczości i Ministerstwie Gospodarki oceniającym projekty inwestycyjne finansowane

z Programu Operacyjnego Innowacyjna Gospodarka, przedstawi zagadnienia i wymagania stawiane przez inwestorów kapitałowych innowacyjnym projektom. W wyniku uczestnictwa w warsztatach słuchacz nabędzie wiedzę jak przygotować biznes plan projektu innowacyjnego własnej firmy oraz zweryfikuje swój plan i koncepcję prezentacji pomysłu w wyniku interaktywnego uczestnictwa w zajęciach - informuje www.pi.gov.pl.

Dr Rachel Kreisberg z firmy International Biotechnology Experts odpowiada za zarządzanie konsorcjum projektu EUROFLU jednego z największych projektów dotyczącego badań silnie patogennych szczepów grypy. Temat szkolenia dr Kreisberg to "Zarządzanie międzynarodowymi projektami badawczo-rozwojowymi". Słuchacze dowiedzą się w jaki sposób stworzyć międzynarodowe konsorcjum realizujące projekt badawczy oraz jak współpracować z partnerami biznesowymi z innych krajów - dodaje www.pi.gov.pl.

Patrici Barclay specjalnie dla uczestników szkolenia przygotowała całodzienny warsztat dotyczący ochrony własności. Jako osoba do wieloletnim doświadczeniem wyniesionym z międzynarodowych koncernów farmaceutycznych będzie uczyła uczestników szkoleń jak skutecznie chronić swoją wiedzę we współpracy z większym i często znacznie zamożniejszym partnerem biznesowym.

Organizatorzy podkreślają, iż udział w szkoleniu jest bezpłatny dzięki dofinansowaniu Ministerstwa Nauki i Szkolnictwa Wyższego w ramach przedsięwzięcia Ministra „Kreator Innowacyjności - wsparcie innowacyjnej przedsiębiorczości akademickiej” - informuje portal.

Partnerami medialnymi projektu „Bio Business School” jest portal Biotechnolog.pl oraz Studentnews.pl. - dodaje portal.

www.pi.gov.pl

<http://laboratoria.net/aktualnosci/3323.html>



23-02-2021

[Picie, palenie i narkotyki, czyli jak wcześniej zachorować na serce](#)

W szczególności problem ten dotyczy młodych kobiet.



23-02-2021

Wykazano związek COVID-19 ze zmianami w oczach

Znaczące nieprawidłowości w gałkach ocznych osób z ciężką postacią COVID-19 odkryli radiolodzy.



23-02-2021

Jedna na pięć osób ma mutację, która pomaga przetrwać zimno

Prawie 20% osób ma nie działający gen odpowiedzialny za produkcję w mięśniach białka alfa-aktyniny-3.



23-02-2021

Kobiety mają niższe prawidłowe ciśnienie krwi

Odkryli naukowcy z Cedars-Sinai Smidt Heart Institute (USA).



23-02-2021

Nuda przewlekła wiąże się z ryzykiem

Wiązać się może z uzależnieniami, depresją, agresywną jazdą samochodem, hazardem.



23-02-2021

23 lutego - Ogólnopolski Dzień Walki z Depresją

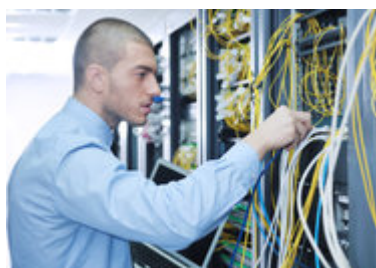
Celem dnia jest zwiększenie świadomości na temat tego schorzenia, jego objawów, konieczności diagnozowania i leczenia.



18-02-2021

Styl życia w ciąży wpływa na geny dziecka

Międzynarodowy zespół wykazał związek między ruchem i dietą, a działaniem genów płodów.



18-02-2021

Osoby narcystyczne mniej chętne do przestrzegania dystansu

Narcyzi są mniej skłonni do samoizolacji.

Informacje dnia: [Picie, palenie i narkotyki, czyli jak wcześniej zachorować na serce Wykazano związek COVID-19 ze zmianami w oczach Jedna na pięć osób ma mutację, która pomaga przetrwać zimno Kobiety mają niższe prawidłowe ciśnienie krwi Nuda przewlekła wiąże się z ryzykiem 23 lutego - Ogólnopolski Dzień Walki z Depresją](#) [Picie, palenie i narkotyki, czyli jak wcześniej zachorować na serce Wykazano związek COVID-19 ze zmianami w oczach Jedna na pięć osób ma mutację, która pomaga przetrwać zimno Kobiety mają niższe prawidłowe ciśnienie krwi Nuda przewlekła wiąże się z ryzykiem 23 lutego - Ogólnopolski Dzień Walki z Depresją](#) [Picie, palenie i narkotyki, czyli jak wcześniej zachorować na serce Wykazano związek COVID-19 ze zmianami w oczach Jedna na pięć osób ma mutację, która pomaga przetrwać zimno Kobiety mają niższe prawidłowe ciśnienie krwi Nuda przewlekła wiąże się z ryzykiem 23 lutego - Ogólnopolski Dzień Walki z Depresją](#)

Partnerzy