

[Akceptuje](#)

W ramach naszej witryny stosujemy pliki cookies w celu świadczenia państwu usług na najwyższym poziomie, w tym w sposób dostosowany do indywidualnych potrzeb. Korzystanie z witryny bez zmiany ustawień dotyczących cookies oznacza, że będą one zamieszczone w Państwa urządzeniu końcowym. Możecie Państwo dokonać w każdym czasie zmiany ustawień dotyczących cookies. Więcej szczegółów w naszej [Polityce Prywatności](#)

[Portal](#) [Informacje](#) [Katalog firm](#) [Praca](#) [Szkolenia](#) [Wydarzenia](#) [Porównania międzylaboratoryjne](#)
[Kontakt](#)



[Laboratoria](#)
[.net](#)
[Innowacje](#)
[Nauka](#)
[Technologie](#)



[Logowanie](#) [Rejestracja](#) [pl](#)

Newsletter

zapisz się

Naukowy styl życia

Nauka i biznes

- [Nowe technologie](#)
- [Felieton](#)
- [Tygodnik "Nature"](#)
- [Edukacja](#)
- [Artykuły](#)
- [Przemysł](#)

[Strona główna](#) > [Informacje](#)

Profesor z Poznania pomoże muzealnikom z Egiptu

Polski naukowiec prof. Lech Krzyżaniak, dyrektor Muzeum Archeologicznego w Poznaniu, został powołany do nowoutworzonej przez UNESCO międzynarodowej Rady Ekspertów, która będzie pomagać w organizacji egipskich muzeów.

15-osobowa Rada - skupiająca wybitnych archeologów, konserwatorów i muzealników z różnych krajów - zajmie się m.in. opracowaniem struktury organizacyjnej i koncepcji naukowej Muzeum Nubii i Muzeum Cywilizacji Egipskiej w Kairze.

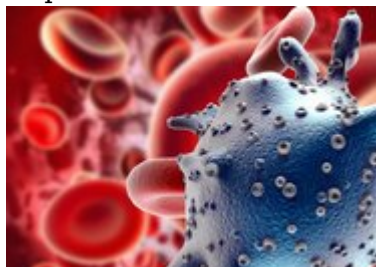
Prof. Krzyżaniak od wielu lat prowadzi badania archeologiczne w Afryce - uczestnicząc w polskich i międzynarodowych misjach w Egipcie i Sudanie. Pod jego kierownictwem prowadzone są polskie wykopaliska w Kadero koło Chartumu w Sudanie.

"Polska archeologia cieszy się dużym autorytetem w Egipcie i Sudanie nie tylko z racji wysokiej klasy badań i prac konserwatorskich, ale też ze względu na osiągnięcia w dziedzinie muzealnictwa archeologicznego. Wielokrotnie udzielaliśmy pomocy organizacyjnej i naukowej muzeom egipskim i sudańskim przy organizowaniu okresowych wystaw bądź stałych ekspozycji" - powiedział PAP w poniedziałek prof. Krzyżaniak.

PAP

[Chcesz o tym porozmawiać na FORUM?](#)

<http://laboratoria.net/aktualnosci/3337.html>



17-08-2022

[Szczepionka zwalczająca dwa warianty koronawirusa](#)

W Wielkiej Brytanii dopuszczono w poniedziałek ją do użycia.



17-08-2022

[Ubytki słuchu powodują demencję u psów](#)

Stare psy, które słabo słyszą, częściej mają demencję.



17-08-2022

Dzięki nowej technice mają powstać lepsze plastiki

Co równie ważne, mają być przyjazne środowisku.



17-08-2022

Złamania kości udowej częstsze u wegetarianek

Wegetarianki są o 33 proc. bardziej narażone na niebezpieczne złamanie.



17-08-2022

W ćwiczeniach bardziej liczy się regularność niż intensywność

Informuje najnowszy „Scandinavian Journal of Medicine and Science in Sports”.



17-08-2022

[Popularyzatorzy Nauki poszukiwani](#)

Rusza nowa edycja konkursu.



17-08-2022

[W Polsce studiuje prawie 86 tys. cudzoziemców](#)

Większość wybiera studia stacjonarne na uczelniach niepublicznych.



12-08-2022

[Bezpieczna chemia pomaga ratować zabytki literatury](#)

Dla ratowania książek opracowują nowe metody przy projektowaniu leków.

Informacje dnia: [Szczepionka zwalczająca dwa warianty koronawirusa](#) [Ubytki słuchu powodują demencję u psów](#) [Dzięki nowej technice mają powstać lepsze plastiki](#) [Złamania kości udowej częstsze u wegetarianek](#) [W ćwiczeniach bardziej liczy się regularność niż intensywność](#) [Popularyzatorzy Nauki poszukiwani](#) [Szczepionka zwalczająca dwa warianty koronawirusa](#) [Ubytki słuchu powodują demencję u psów](#) [Dzięki nowej technice mają powstać lepsze plastiki](#) [Złamania kości udowej częstsze u wegetarianek](#) [W ćwiczeniach bardziej liczy się regularność niż intensywność](#) [Popularyzatorzy](#)

[Nauki poszukiwani Szczepionka zwalczająca dwa warianty koronawirusa](#) [Ubytki słuchu powodują demencję u psów](#) [Dzięki nowej technice mają powstać lepsze plastiki](#) [Złamania kości udowej częstsze u wegetarianek](#) [W ćwiczeniach bardziej liczy się regularność niż intensywność](#) [Popularyzatorzy Nauki poszukiwani](#)

Partnerzy