

[Akceptuję](#)

W ramach naszej witryny stosujemy pliki cookies w celu świadczenia państwu usług na najwyższym poziomie, w tym w sposób dostosowany do indywidualnych potrzeb. Korzystanie z witryny bez zmiany ustawień dotyczących cookies oznacza, że będą one zamieszczone w Państwa urządzeniu końcowym. Możecie Państwo dokonać w każdym czasie zmiany ustawień dotyczących cookies. Więcej szczegółów w naszej [Polityce Prywatności](#)

[Portal](#) [Informacje](#) [Katalog firm](#) [Praca](#) [Szkolenia](#) [Wydarzenia](#) [Porównania międzylaboratoryjne](#)
[Kontakt](#)



[Laboratoria](#)
[.net](#)
[Innowacje](#)
[Nauka](#)
[Technologie](#)

[Logowanie](#) [Rejestracja](#) [pl](#)

Newsletter

zapisz się



Naukowy styl życia

Nauka i biznes

- [Nowe technologie](#)
- [Felieton](#)
- [Tygodnik "Nature"](#)
- [Edukacja](#)
- [Artykuły](#)
- [Przemysł](#)

[Strona główna](#) > [Informacje](#)

Białka są jak krople deszczu

Mikael Oliveberg i Linda Hedberg, biochemicy ze szwedzkiego Umea University, odkryli, że reguły rządzące tworzeniem się kropli deszczu bardzo przypominają te odpowiedzialne za związanie się cząsteczek białka. Poznanie ich może pomóc w leczeniu chorób neurologicznych.

By powstała kropla deszczu, potrzeba około 100 cząsteczek wody zebranych w tym samym czasie i miejscu. Jeśli jest ich mniej, nie może się rozpocząć proces powiększania się kropli.

Podobnie jest w przypadku białek, których długi łańcuch musi się odpowiednio zwinąć, by mogły normalnie funkcjonować wewnątrz komórki. Jednak cały proces musi przebiegać jednocześnie, a nie stopniowo. Dlatego w normalnych warunkach nie ma częściowo pofałdowanych cząsteczek białka - wszystkie są całkowicie zwinięte.

Jeśli jednak z jakiegoś powodu pojawią się takie "niedorobione", częściowo pofałdowane białka, gromadząc się i zlepiając mogą uszkodzić komórkę, doprowadzając ją do apoptozy, czyli "popętnienia samobójstwa". Taki właśnie jest mechanizm schorzeń neurologicznych w rodzaju choroby szalonych krów (BSE), choroby Alzheimerera, czy stwardnienia zanikowego bocznego (ALS). Wszystkie są jak dotąd nieuleczalne, ponieważ nasza wiedza o fałdowaniu się białek nie jest wystarczająca.

Jeśli uda się ustalić, jaką rolę w procesie fałdowania się białek odgrywają poszczególne ich fragmenty, możliwe będzie opracowanie metod leczenia.

PAP

[Chcesz o tym porozmawiać na FORUM?](#)

<http://laboratoria.net/aktualnosci/3354.html>



27-01-2021

[Zachowujemy dystans społeczny, jeśli robią to nasi najbliżsi](#)

Własne przekonania nie mają w tym wypadku większego znaczenia.



27-01-2021

[Moderna: szczepionka jest skuteczna na](#)

warianty koronawirusa:...

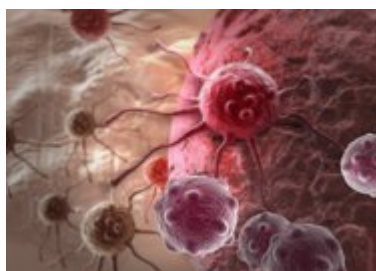
Podał amerykański koncern w poniedziałkowym oświadczeniu.



27-01-2021

Lepsza dieta i wykorzystanie glukozy w mózgu przedłużają życie muszek

Komórki nerwowe mózgu muszki owocowe mogą starzeć się wolniej i żyć dłużej.



27-01-2021

Hodowla przemysłowa, klimat niosą ryzyko następnych pandemii

"Musimy się przygotować" - podkreśla ekspert.



27-01-2021

Antybiotyki azytromycyna i doksycyklina nie działają na Covid-19

Badania przeprowadzono w nadziei na znalezienie leku, który pozwoli szybciej leczyć pacjentów.



27-01-2021

Trzeba być czujnym podczas szczepień w ciężkim stanie zdrowia

W przypadku osób starszych w ciężkim stanie zdrowia trzeba być czujnym.



27-01-2021

Sztuczna inteligencja ma pomóc wykrywać ryzyko przedwczesnego porodu

W swoim rozwiązaniu wykorzystują uczenie maszynowe.



27-01-2021

Poziom lęku u Polaków najwyższy w maju i grudniu

Poziom lęku zwiększało m.in. przebywanie w kwarantannie lub izolacji.

Informacje dnia: [Zachowujemy dystans społeczny, jeśli robią to nasi najbliżsi Moderna: szczepionka jest skuteczna na warianty koronowirusa: brytyjski i z RPA](#) [Lepsza dieta i wykorzystanie glukozy w mózgu przedłużają życie muszek](#) [Hodowla przemysłowa, klimat niosą ryzyko następnych pandemii](#) [Antybiotyki azytromycyna i doksycyklina nie działają na Covid-19](#) [Trzeba być czujnym](#)

podczas szczepień w ciężkim stanie zdrowia Zachowujemy dystans społeczny, jeśli robią to nasi najbliżsi Moderna: szczepionka jest skuteczna na warianty koronowirusa: brytyjski i z RPA Lepsza dieta i wykorzystanie glukozy w mózgu przedłużają życie muszek Hodowla przemysłowa, klimat niosą ryzyko następnych pandemii Antybiotyki azytromycyna i doksycyklina nie działają na Covid-19 Trzeba być czujnym podczas szczepień w ciężkim stanie zdrowia Zachowujemy dystans społeczny, jeśli robią to nasi najbliżsi Moderna: szczepionka jest skuteczna na warianty koronowirusa: brytyjski i z RPA Lepsza dieta i wykorzystanie glukozy w mózgu przedłużają życie muszek Hodowla przemysłowa, klimat niosą ryzyko następnych pandemii Antybiotyki azytromycyna i doksycyklina nie działają na Covid-19 Trzeba być czujnym podczas szczepień w ciężkim stanie zdrowia

Partnerzy