

[Akceptuję](#)

W ramach naszej witryny stosujemy pliki cookies w celu świadczenia państwu usług na najwyższym poziomie, w tym w sposób dostosowany do indywidualnych potrzeb. Korzystanie z witryny bez zmiany ustawień dotyczących cookies oznacza, że będą one zamieszczone w Państwa urządzeniu końcowym. Możecie Państwo dokonać w każdym czasie zmiany ustawień dotyczących cookies. Więcej szczegółów w naszej [Polityce Prywatności](#)

[Portal](#) [Informacje](#) [Katalog firm](#) [Praca](#) [Szkolenia](#) [Wydarzenia](#) [Porównania międzylaboratoryjne](#)
[Kontakt](#)



[Laboratoria](#)
[.net](#)
[Innowacje](#)
[Nauka](#)
[Technologie](#)

[Logowanie](#) [Rejestracja](#) [pl](#)

Newsletter

zapisz się



Naukowy styl życia

Nauka i biznes

- [Nowe technologie](#)
- [Felieton](#)
- [Tygodnik "Nature"](#)
- [Edukacja](#)
- [Artykuły](#)
- [Przemysł](#)

[Strona główna](#) > [Informacje](#)

Komunikat w sprawie naboru ekspertów

Zgłoszenia mogą być dokonywane w trybie ciągłym podczas całego okresu działania 7.PR. W tym celu należy wypełnić formularze dostępne na stronie CORDIS.

Do udziału w ocenie wniosków Komisja Europejska zaprasza nie tylko profesorów, ale także doktorów, w tym chętnie młodych pracowników nauki; podstawowym wymogiem jest wiedza

i doświadczenie w danej dziedzinie oraz dobra znajomość języka angielskiego. Zadania niezależnych ekspertów

- ocena wniosków pod względem zgodności z poszczególnymi celami naukowymi, technologicznymi i społeczno-ekonomicznymi 7.PR. Ocena obejmuje przygotowanie zaleceń dotyczących takiego ukierunkowania badań, które umożliwi optymalne osiągnięcie celów danego programu szczegółowego,
- monitorowania projektów wybranych i finansowanych przez Wspólnotę,
- wykonywanie innych zadań wymagających fachowej wiedzy (np. monitorowania procesu wdrażania i oceny wpływu programów i polityki w dziedzinie badań i rozwoju technologicznego).

Wymagania

- umiejętności i wiedza fachowa w danej dziedzinie,
- doświadczenie zawodowe w sektorze publicznym lub prywatnym w jednej lub kilku z poniższych dziedzin:
 - badania naukowe i technologiczne,
 - administrowanie, zarządzanie projektami, programami lub polityką w dziedzinie badań naukowych i rozwoju technologicznego oraz ich ocena,
 - wykorzystanie wyników projektów w zakresie badań naukowych i rozwoju technologicznego, transfer technologii, nowatorskie rozwiązania oraz współpraca gospodarcza, w szczególności w odniesieniu do małych i średnich przedsiębiorstw,
- dobra (nie musi być doskonała) znajomość języka angielskiego,
- dodatkowe atuty:
 - doświadczenie w ewaluacji różnego rodzaju projektów,
 - doświadczenie w realizacji i/ lub ocenie międzynarodowych projektów,
 - znajomość obszaru przemysłowego i połączeń pomiędzy sektorem naukowym i przemysłowym,
- dyspozycyjność (termin i czas oceny projektów określa KE).

Tryb zgłaszania

- zgłoszenia w trybie ciągłym w czasie całego siedmioletniego okresu działania 7PR, ostateczny termin upływa z dniem 31.07.2013 r.
- elektroniczne wypełnienie formularza zgłoszeń na stronie CORDIS . Przebieg ewaluacji dokonywanej w Brukseli
- ocena projektów trwa najczęściej od 4 do 5 dni,
- na ok. 1 miesiąc przed terminem ewaluacji KE zwraca się do wybranych z bazy ekspertów o zgodę na udział w ocenie projektów w konkretnym konkursie,
- po otrzymaniu zgody KE przesyła pakiet dokumentów dotyczących danego konkursu oraz formularze, w tym finansowe (np. konto bankowe) do wypełnienia,
- przed przystąpieniem ekspertów do ewaluacji często organizowane jest szkolenie,
- ewaluacja jest wspomagana przez system elektroniczny nazwany RIVET, do którego wpisywane są oceny punktowe i uzasadnienie oceny. Każdy ekspert otrzymuje dostęp do systemu RIVET i pracuje przy pomocy wyznaczonego komputera,
- ekspert otrzymuje od kilku do kilkunastu projektów do oceny, na którą składa się indywidualna ocena punktowa (0-5) oraz jej pisemne uzasadnienie (IER- Individual evaluation report). Średnio do oceny przedkładane są 4 projekty dziennie,
- każdy wniosek jest oceniany przez 3 ekspertów, którzy po ocenie indywidualnej biorą udział w tzw. consensus meeting. Obecny jest także moderator, czyli pracownik KE, opiekujący się daną grupą ekspertów. Podczas spotkania dyskutowana jest wspólna ocena końcowa projektu, wymieniane są opinie na jego temat oraz wybierana jest osoba spośród ekspertów, która na podstawie opisów

indywidualnych przygotowuje pisemną ocenę danego projektu. Ocena ta wraz z końcową punktacją jest później przesyłana do koordynatora projektu,

- w przypadku rozbieżności oceny powoływani są dodatkowi eksperci (zwykle dwóch), a ocena jest dyskutowana ponownie podczas kolejnego consensus meeting, w którym uczestniczą wszyscy eksperci oraz pracownik KE,
- po zakończeniu oceny, KE zaprasza część ekspertów (zwykle są to osoby znane KE, które już wcześniej brały udział w ewaluacji projektów) i do udziału w tzw. panelu rankingowym, na którym jest ustalana tzw. lista rankingowa projektów Bazując na wcześniej przyznanych punktach i ich uzasadnieniach, eksperci ustalają kolejność projektów na liście. Ich rola jest szczególnie istotna przy projektach, które otrzymały taką samą liczbę punktów,
- ocena projektów w niektórych konkursach jest dokonywana przez eksperta w „domu” (on line) z wykorzystaniem systemu RIVET. KE czasami zaprasza ekspertów do Brukseli na jednodniowe szkolenie. Po nim eksperci mają około 2 tygodni na ocenę wyznaczonej liczby wniosków. KE przyjmuje liczbę projektów, jaką ekspert powinien ocenić w ciągu jednego dnia roboczego, za który wypłaca wynagrodzenie. Liczba projektów może być różna w zależności od konkursu i objętości projektów. Po upływie tego okresu, eksperci są ponownie zapraszani do Brukseli na uzgadnianie oceny. Korzyści z udziału w ewaluacji projektów:
- doświadczenie zdobyte podczas oceny powoduje oszczędność około 50% czasu poświęcanego na przygotowanie własnych projektów do 7.PR oraz ogromne zwiększenie szansy na ich sukces,
- udział w ewaluacji jest doskonałą szkołą pisania projektów ze względu na możliwość zapoznania się z wieloma tak dobrymi, jak i słabymi wnioskami, a także poznania wymogów KE, które nie zawsze są jasno przedstawione w dokumentach,
- jest to okazja do poznania stanowiska i podejścia do oceny ewaluatorów z różnych krajów, a także nawiązania kontaktów w międzynarodowych gremiach ekspertów;
- zdobyte doświadczenie można wykorzystać także przy tworzeniu jednostek zajmujących się pisaniem wniosków w poszczególnych instytucjach,
- ekspert otrzymuje od KE honorarium za każdy dzień pracy, a w przypadku oceny w Brukseli również dietę dzienną i dietę hotelową oraz zwrot kosztów podróży (wszystkie koszty pokrywane są na zasadzie refundacji).

www.aktualnosci.pan.pl

<http://laboratoria.net/aktualnosci/3361.html>



19-10-2021

Karmienie piersią może zapobiec depresji poporodowej

Informuje pismo "Public Health Nursing".



19-10-2021

Chorzy na COVID-19 umierają w wyniku braku zrozumienia dla...

W rozbitym i zantagonizowanym społeczeństwie ludzie sobie nie ufają.



19-10-2021

Ocena stosowania szczepionki BioNTech/Pfizer u dzieci od 5 do 11 lat

Zakończenie ewaluacji ma nastąpić za kilka miesięcy.



19-10-2021

Długi czas przed ekranami związany z ryzykiem krótkowzroczności

Wysoki poziom ekspozycji na ekrany może nasilać ryzyko krótkowzroczności.



19-10-2021

Niektóre psy mogą nauczyć się nazw nawet 100 zabawek

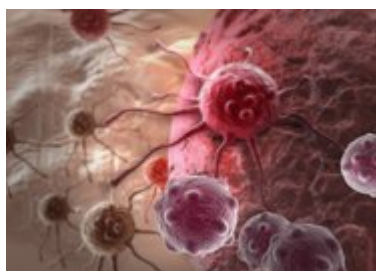
Niektóre psy bardzo dużo rozumieją z ludzkiej mowy.



19-10-2021

Osoby niezaszczepione mogą bardzo szybko ponownie zachorować

Ponowna infekcja może nastąpić już w ciągu trzech miesięcy po przechorowaniu.



19-10-2021

post-Covid może występować nawet u osób, które łagodnie przeszły...

To, że ktoś łagodnie zachorował - nie oznacza, że może spać spokojnie.



14-10-2021

[Szczepienia chronią pozostałych członków rodziny przed COVID-19](#)

Każda kolejna zaszczepiona osoba to zmniejszenie szans zarażenia swoich bliskich.

Informacje dnia: [Karmienie piersią może zapobiec depresji poporodowej](#) [Chorzy na COVID-19 umierają w wyniku braku zrozumienia dla solidarności](#) [Ocena stosowania szczepionki BioNTech/Pfizer u dzieci od 5 do 11 lat](#) [Długi czas przed ekranami związany z ryzykiem krótkowzroczności](#) [Niektóre psy mogą nauczyć się nazw nawet 100 zabawek](#) [Osoby niezaszczepione mogą bardzo szybko ponownie zachorować](#) [Karmienie piersią może zapobiec depresji poporodowej](#) [Chorzy na COVID-19 umierają w wyniku braku zrozumienia dla solidarności](#) [Ocena stosowania szczepionki BioNTech/Pfizer u dzieci od 5 do 11 lat](#) [Długi czas przed ekranami związany z ryzykiem krótkowzroczności](#) [Niektóre psy mogą nauczyć się nazw nawet 100 zabawek](#) [Osoby niezaszczepione mogą bardzo szybko ponownie zachorować](#)

Partnerzy