

[Akceptuję](#)

W ramach naszej witryny stosujemy pliki cookies w celu świadczenia państwu usług na najwyższym poziomie, w tym w sposób dostosowany do indywidualnych potrzeb. Korzystanie z witryny bez zmiany ustawień dotyczących cookies oznacza, że będą one zamieszczone w Państwa urządzeniu końcowym. Możecie Państwo dokonać w każdym czasie zmiany ustawień dotyczących cookies. Więcej szczegółów w naszej [Polityce Prywatności](#)

[Portal](#) [Informacje](#) [Katalog firm](#) [Praca](#) [Szkolenia](#) [Wydarzenia](#) [Porównania międzylaboratoryjne](#)
[Kontakt](#)



[Laboratoria](#)
[.net](#)
[Innowacje](#)
[Nauka](#)
[Technologie](#)



[Logowanie](#) [Rejestracja](#) [pl](#)

Newsletter

zapisz się

Naukowy styl życia

Nauka i biznes

- [Nowe technologie](#)
- [Felieton](#)
- [Tygodnik "Nature"](#)
- [Edukacja](#)
- [Artykuły](#)
- [Przemysł](#)

[Strona główna](#) > [Informacje](#)

Ponad 125 mln złotych na rozwój parku LifeScience

Umowę podpisali: Zastępca Prezesa Polskiej Agencji Rozwoju Przedsiębiorczości, Dariusz Szewczyki i Prezes Zarządu JCI, Paweł Błachno. Wsparcie zostanie udzielone w ramach działania 5.3

Wspieranie Ośrodków Innowacyjności Programu Operacyjnego Innowacyjna Gospodarka, 2007 - 2013.

To istotny moment w działalności Parku LIFESCIENCE - podsumował wydarzenie Paweł Błachno, Prezes Zarządu JCI - Obecnie, w pierwszym z trzech budynków Parku oferujemy wynajem wyspecjalizowanej powierzchni laboratoryjnej dla przedsiębiorstw z branży life science ze szczególnym uwzględnieniem firm biotechnologicznych. Skutkiem uzyskanego wsparcia będzie powstanie nowych laboratoriów na terenie drugiego i trzeciego budynku Parku. Pozwoli to także na zatrudnienie nowych pracowników i podniesienie wartości transferu technologii pomiędzy biznesem a naukami przyrodniczymi. Kluczową wiadomością dla firm na wczesnym etapie rozwoju jest fakt, że wsparcie zostanie przeznaczone m.in. na BioInkubator, dedykowany małym firmom i projektom typu start-up.

Kontakt :

Katarzyna Pętlak- Długosz
Specjalista ds. PR
tel.: +48 12 297 46 02
katarzyna.petlak@jci.pl

INFORMACJA UZUPEŁNIAJĄCA

Kompleks Parku LIFESCIENCE - projekt utworzenia specjalistycznego Parku i Inkubatora LIFESCIENCE (Park LIFESCIENCE) przewiduje oddanie do 2012 r. kompleksu trzech budynków o łącznej powierzchni ok. 20 000 m² zlokalizowanych przy ulicy Bobrzyńskiego 14 w Krakowie. Całość realizowana jest w trzech etapach obejmujących budynki o różnym przeznaczeniu tj. Parku Technologicznego I (dla dużych i średnich firm), Inkubatora Biotechnologicznego (BioInkubatora) dla małych firm i projektów typu start-up, oraz Parku Technologicznego II dla dużych i średnich przedsiębiorstw. W Parku istnieje możliwość adaptacji powierzchni na potrzeby laboratoriów farmaceutycznych, chemicznych, biologicznych, nanotechnologicznych jak i mikrobiologicznych.

Budynek pierwszy - Park Technologiczny I o powierzchni 5 980 m² brutto został ukończony w listopadzie 2008r.

	POWIERZCHNIA [m ²]	STATUS
ETAP I Park Technologiczny I	6 000	UKOŃCZONY
ETAP II BioInkubator	7 000	DOSTEPNE W 2012 r.
ETAP III Park Technologiczny II	6 000	DOSTEPNE W 2012 r.

LifeScience (nauka o życiu) to interdyscyplinarny obszar działań związany z biotechnologią, farmakologią, medycyną i inżynierią medyczną oraz badaniami w tym obszarze.

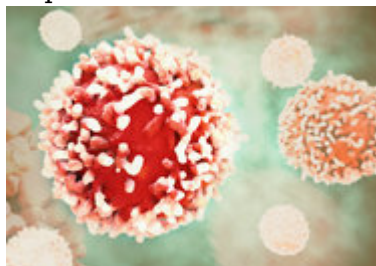
Jagiellońskie Centrum Innowacji Sp. z o.o. (JCI) jest podmiotem zarządzającym Parkiem LIFESCIENCE w Krakowie, usprawniającym współpracę firm i instytucji działających w sektorze life science na terenie kraju i regionu Małopolski. Spółka oferuje również usługi uwzględniające wykorzystanie zasobów Uniwersytetu Jagiellońskiego, a także działa aktywnie w obszarze inwestycji kapitałowych, inwestując w innowacyjne projekty i firmy (obecnie za pośrednictwem funduszu załączkowego JCI Venture Sp. z o.o.). Firma zajmuje się promocją Krakowa jako miejsca dla rozwoju branży, oferując wysokiej klasy powierzchnię laboratoryjną w Jagiellońskim Parku i Inkubatorze Technologii (Park LIFESCIENCE), mające służyć komercyjnym badaniom w zakresie biotechnologii,

biomedycyny, chemii, biochemii, farmakologii, biofizyki, fizyki i ochrony środowiska.

Więcej:

www.jci.pl

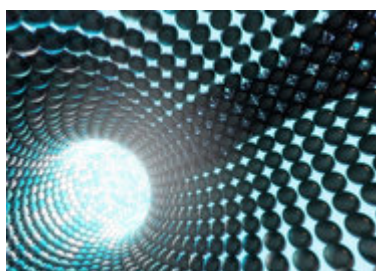
<http://laboratoria.net/aktualnosci/4401.html>



25-05-2020

[Lek na COVID-19, wśród kandydatów m.in. na HIV](#)

Znane często od dawna i zarejestrowane do leczenia innych chorób leki mogą się okazać skuteczne w przypadku zakażenia koronawirusem.



25-05-2020

[Sztuczne neurony światłem komunikują się z prawdziwymi](#)

Międzynarodowy zespół badaczy połączył sztuczną i naturalną sieć neuronów za pomocą niebieskiego światła.



25-05-2020

Po wiosennych burzach pyłki roślin wciąż utrzymują się w powietrzu

Wbrew przypuszczeniom, po wiosennych burzach uczulające fragmenty ziaren pyłków roślin utrzymują się w powietrzu godzinami.



25-05-2020

Aplikacje w walce z pandemią - krok w stronę powszechnej inwigilacji?

O tym, jak skuteczne są tego typu programy i czy stwarzają zagrożenie dla prywatności, mówi PAP dr Szymon Wierciński.



22-05-2020

Podczas pandemii ręce należy myć co najmniej 6 razy dziennie

Mycie rąk od sześciu do dziesięciu razy dziennie dobrze chroni przed zakażeniami wywołanymi m.in. przez koronawirusy.



22-05-2020

[Badacze testują przeciwciała, które niszczy SARS-CoV-2](#)

Naukowcy opisali cząsteczkę, która w laboratoryjnych testach skutecznie unieszkodliwia koronawirusy.



22-05-2020

[Zaburzenia krzepnięcia wskazują na ryzyko komplikacji w COVID-19](#)

Dzięki badaniom krzepnięcia krwi można zidentyfikować pacjentów z COVID-19.



22-05-2020

[Medyna nuklearna pomaga, gdy zawodzą inne metody](#)

Pozwala badać i leczyć różnego typu schorzenia, gdy zawodzą inne metody - przekonują eksperci.

Informacje dnia: [Lek na COVID-19, wśród kandydatów m.in. na HIV](#) [Sztuczne neurony światłem komunikują się z prawdziwymi](#) [Po wiosennych burzach pyłki roślin wciąż utrzymują się w powietrzu](#) [Aplikacje w walce z pandemią - krok w stronę powszechnej inwigilacji?](#) [Podczas pandemii ręce należy myć co najmniej 6 razy dziennie](#) [Badacze testują przeciwciała, które niszczy SARS-CoV-2](#) [Lek na COVID-19, wśród kandydatów m.in. na HIV](#) [Sztuczne neurony światłem komunikują się z prawdziwymi](#) [Po wiosennych burzach pyłki roślin wciąż utrzymują się w powietrzu](#) [Aplikacje w walce z pandemią - krok w stronę powszechnej inwigilacji?](#) [Podczas pandemii ręce należy myć co najmniej 6 razy dziennie](#) [Badacze testują przeciwciała, które niszczy SARS-CoV-2](#)

Partnerzy



-
- [Baza wiedzy](#)
- [Forum](#)
- [Humor](#)
- [Regulamin](#)
- [Oferta reklamy](#)
- [O nas](#)
-

Copyright © 2013 by Laboratoria.net | Aktualizacja: 25.05.2020 12:59