

[Akceptuję](#)

W ramach naszej witryny stosujemy pliki cookies w celu świadczenia państwu usług na najwyższym poziomie, w tym w sposób dostosowany do indywidualnych potrzeb. Korzystanie z witryny bez zmiany ustawień dotyczących cookies oznacza, że będą one zamieszczone w Państwa urządzeniu końcowym. Możecie Państwo dokonać w każdym czasie zmiany ustawień dotyczących cookies. Więcej szczegółów w naszej [Polityce Prywatności](#)

[Portal](#) [Informacje](#) [Katalog firm](#) [Praca](#) [Szkolenia](#) [Wydarzenia](#) [Porównania międzylaboratoryjne](#)
[Kontakt](#)



[Laboratoria](#)
[.net](#)
[Innowacje](#)
[Nauka](#)
[Technologie](#)

[Logowanie](#) [Rejestracja](#) [pl](#)

Newsletter

zapisz się



Naukowy styl życia

Nauka i biznes

- [Nowe technologie](#)
- [Felieton](#)
- [Tygodnik "Nature"](#)
- [Edukacja](#)
- [Artykuły](#)
- [Przemysł](#)

[Strona główna](#) > [Informacje](#)

Mazowsze w dobrych rękach

Projekt Foresight-Mazovia wiąże się z wyborem najkorzystniejszych scenariuszy zrównoważonego rozwoju województwa mazowieckiego. Jego celem jest poprawa konkurencyjności polskich przedsiębiorstw na rynku Unii Europejskiej i wskazanie innowacyjnych technologii, które w ciągu najbliższych 10 lat wyznaczą priorytetowe kierunki społeczno-gospodarczego wzrostu regionu.

Wyniki tych prac posłużą za wzór podczas budowania regionalnych planów rozwoju w całej Polsce.

Wybitni przedstawiciele świata nauki, przemysłu i organizacji branżowych będą współpracować z reprezentantami władz centralnych i samorządowych. Zdaniem kierownika projektu, dr.inż. Romana Szewczyka, skład osobowy zespołu jest gwarancją najwyższej jakości i bezstronności uzyskanych wyników. Za realizację zadań odpowiadają dwie mazowieckie jednostki badawczo-rozwojowe - Przemysłowy Instytut Automatyki i Pomiarów oraz Ośrodek Przetwarzania Informacji. Projekt współfinansowany jest ze środków Europejskiego Funduszu Rozwoju Regionalnego.

Wszystkie osiągnięcia zespołu Foresight-Mazovia będą swobodnie rozpowszechniane. Aktualne informacje o stanie realizacji projektu można znaleźć na oficjalnej stronie internetowej: www.foresight-mazovia.opi.org.pl.

Spotkanie inicjujące Foresight Mazovia odbyło się 12 lipca w Warszawie.

[PAP - Nauka w Piolsce, Karolina Olszewska](#)

Skomentuj na forum

<http://laboratoria.net/aktualnosci/4493.html>



23-02-2021

Picie, palenie i narkotyki, czyli jak wcześniej zachorować na serce

W szczególności problem ten dotyczy młodych kobiet.



23-02-2021

Wykazano związek COVID-19 ze zmianami w oczach

Znaczące nieprawidłowości w gałkach ocznych osób z ciężką postacią COVID-19 odkryli radiolodzy.



23-02-2021

Jedna na pięć osób ma mutację, która pomaga przetrwać zimno

Prawie 20% osób ma nie działający gen odpowiedzialny za produkcję w mięśniach białka alfa-aktyniny-3.



23-02-2021

Kobiety mają niższe prawidłowe ciśnienie krwi

Odkryli naukowcy z Cedars-Sinai Smidt Heart Institute (USA).



23-02-2021

Nuda przewlekła wiąże się z ryzykiem

Wiązać się może z uzależnieniami, depresją, agresywną jazdą samochodem, hazardem.



23-02-2021

[23 lutego - Ogólnopolski Dzień Walki z Depresją](#)

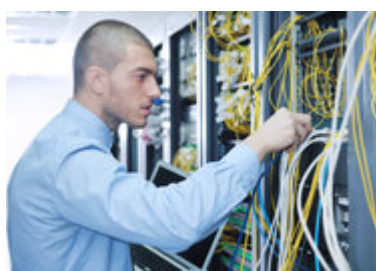
Celem dnia jest zwiększenie świadomości na temat tego schorzenia, jego objawów, konieczności diagnozowania i leczenia.



18-02-2021

[Styl życia w ciąży wpływa na geny dziecka](#)

Międzynarodowy zespół wykazał związek między ruchem i dietą, a działaniem genów płodów.



18-02-2021

[Osoby narcystyczne mniej chętne do przestrzegania dystansu](#)

Narcyzi są mniej skłonni do samoizolacji.

Informacje dnia: [Picie, palenie i narkotyki, czyli jak wcześniej zachorować na serce Wykazano związek COVID-19 ze zmianami w oczach Jedna na pięć osób ma mutację, która pomaga przetrwać zimno](#) [Kobiety mają niższe prawidłowe ciśnienie krwi](#) [Nuda przewlekła wiąże się z ryzykiem](#) [23 lutego - Ogólnopolski Dzień Walki z Depresją](#) [Picie, palenie i narkotyki, czyli jak wcześniej zachorować na serce Wykazano związek COVID-19 ze zmianami w oczach Jedna na pięć osób ma](#)

[mutację, która pomaga przetrwać zimno Kobiety mają niższe prawidłowe ciśnienie krwi Nuda przewlekła wiąże się z ryzykiem 23 lutego – Ogólnopolski Dzień Walki z Depresją Picie, palenie i narkotyki, czyli jak wcześniej zachorować na serce Wykazano związek COVID-19 ze zmianami w oczach Jedna na pięć osób ma mutację, która pomaga przetrwać zimno Kobiety mają niższe prawidłowe ciśnienie krwi Nuda przewlekła wiąże się z ryzykiem 23 lutego – Ogólnopolski Dzień Walki z Depresją](#)

Partnerzy