

[Akceptuję](#)

W ramach naszej witryny stosujemy pliki cookies w celu świadczenia państwu usług na najwyższym poziomie, w tym w sposób dostosowany do indywidualnych potrzeb. Korzystanie z witryny bez zmiany ustawień dotyczących cookies oznacza, że będą one zamieszczone w Państwa urządzeniu końcowym. Możecie Państwo dokonać w każdym czasie zmiany ustawień dotyczących cookies. Więcej szczegółów w naszej [Polityce Prywatności](#)

[Portal](#) [Informacje](#) [Katalog firm](#) [Praca](#) [Szkolenia](#) [Wydarzenia](#) [Porównania międzylaboratoryjne](#)
[Kontakt](#)



[Laboratoria](#)
[.net](#)
[Innowacje](#)
[Nauka](#)
[Technologie](#)



[Logowanie](#) [Rejestracja](#) [pl](#)

Newsletter

[zapisz się](#)

Naukowy styl życia

Nauka i biznes

- [Nowe technologie](#)
- [Felieton](#)
- [Tygodnik "Nature"](#)
- [Edukacja](#)
- [Artykuły](#)
- [Przemysł](#)

[Strona główna](#) > [Informacje](#)

Chłodne myszy żyją dłużej

Od dawna wiadomo, że niskokaloryczna dieta przedłuża z niejasnych przyczyn życie różnych organizmów - w tym także ssaków. Jednym z proponowanych wytłumaczeń jest obniżona temperatura wnętrza ciała - im cieplej tym, szybciej zachodzą reakcje chemiczne, w tym także te odpowiedzialne za starzenie się.

Międzynarodowy zespół naukowców obniżył temperaturę ciała myszy, dokonując manipulacji na regulującym temperaturę ciała regionie ich mózgu (podwzgórze) za pomocą inżynierii genetycznej. Mając obfitość pokarmu, "chłodne" myszy jadły tyle samo, co ich cieplejsze krewniaczki, jednak wykorzystywały go efektywniej i żyły dłużej. Samice żyły średnio o 20 procent dłużej, a samce - o 12 procent. Na razie nie planuje się badań na ludziach.

[ONET](#)

Skomentuj na forum

<http://laboratoria.net/aktualnosci/4603.html>



26-11-2020

[Kontakt z naturą pomaga chronić psychikę w czasie epidemii](#)

Dobrze działają zarówno odwiedziny terenów, jak i samo spoglądanie przez okno.



26-11-2020

[Ślady demencji w siatkówce](#)

Mogą odzwierciedlać zmiany zachodzące w mózgu nawet na wczesnym etapie rozwoju demencji.



26-11-2020

Gala wręczenia Nagród Fundacji na rzecz Nauki Polskiej

W środę 2 grudnia odbędzie się gala wręczenia Nagród Fundacji na rzecz Nauki Polskiej 2020.



26-11-2020

Sztuczna inteligencja "widzi" szum w uszach

Przewlekły szum w uszach pojawia się u około 15 proc. dorosłych.



26-11-2020

Co znaczy wysoki procent testów pozytywnych?

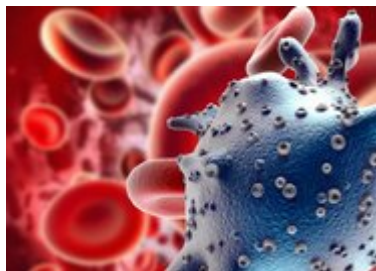
Oceńnię ekspertka WHO dr Catherine Smallwood.



26-11-2020

Ponad 100 studentów SUM wolontariuszami w szpitalach „covidowych”

Rekrutują się przede wszystkim z kierunków pielęgniarstwa i ratownictwa medycznego.



26-11-2020

[Co zrobić, gdy miało się kontakt z osobą zakażoną koronawirusem?](#)

Podpowiadamy, jakie są aktualne wytyczne służb sanitarnych i przepisy prawa.



26-11-2020

[Co robić w czasie pandemii, gdy coś w zdrowiu dolega](#)

Niepokojące objawy? Nie poddawaj się i szukaj profesjonalnej pomocy.

Informacje dnia: [Kontakt z naturą pomaga chronić psychikę w czasie epidemii](#) [Ślady demencji w siatkówce](#) [Gala wręczenia Nagród Fundacji na rzecz Nauki Polskiej](#) [Sztuczna inteligencja "widzi" szum w uszach](#) [Co znaczy wysoki procent testów pozytywnych?](#) [Ponad 100 studentów SUM wolontariuszami w szpitalach „covidowych”](#) [Kontakt z naturą pomaga chronić psychikę w czasie epidemii](#) [Ślady demencji w siatkówce](#) [Gala wręczenia Nagród Fundacji na rzecz Nauki Polskiej](#) [Sztuczna inteligencja "widzi" szum w uszach](#) [Co znaczy wysoki procent testów pozytywnych?](#) [Ponad 100 studentów SUM wolontariuszami w szpitalach „covidowych”](#) [Kontakt z naturą pomaga chronić psychikę w czasie epidemii](#) [Ślady demencji w siatkówce](#) [Gala wręczenia Nagród Fundacji na rzecz Nauki Polskiej](#) [Sztuczna inteligencja "widzi" szum w uszach](#) [Co znaczy wysoki procent testów pozytywnych?](#) [Ponad 100 studentów SUM wolontariuszami w szpitalach „covidowych”](#)

Partnerzy