

[Akceptuje](#)

W ramach naszej witryny stosujemy pliki cookies w celu świadczenia państwu usług na najwyższym poziomie, w tym w sposób dostosowany do indywidualnych potrzeb. Korzystanie z witryny bez zmiany ustawień dotyczących cookies oznacza, że będą one zamieszczone w Państwa urządzeniu końcowym. Możecie Państwo dokonać w każdym czasie zmiany ustawień dotyczących cookies. Więcej szczegółów w naszej [Polityce Prywatności](#)

[Portal](#) [Informacje](#) [Katalog firm](#) [Praca](#) [Szkolenia](#) [Wydarzenia](#) [Porównania międzylaboratoryjne](#)
[Kontakt](#)



[Laboratoria](#)
[.net](#)
[Innowacje](#)
[Nauka](#)
[Technologie](#)



[Logowanie](#) [Rejestracja](#) [pl](#)

Newsletter

zapisz się

Naukowy styl życia

Nauka i biznes

- [Nowe technologie](#)
- [Felieton](#)
- [Tygodnik "Nature"](#)
- [Edukacja](#)
- [Artykuły](#)
- [Przemysł](#)

[Strona główna](#) > [Informacje](#)

Zapłodnienie in vitro - plemnik plemnikowi nierówny

Zapłodnienie in vitro - plemnik plemnikowi nierówny Opracowana w Izraelu technika pozwala znacząco zwiększyć szanse na pozaustrojowe zapłodnienie. Polska to jeden z pierwszych krajów, w których jest stosowana.

Sztuczne zapłodnienie to dla wielu osób jedyna nadzieja na własne dzieci. Jednak procedura jest kosztowna i skomplikowana, a jej powodzenie zależy od ogromnej ilości czynników. Do najważniejszych należy jakość komórki żeńskiej - jaja - i męskiej - plemnika.

Podstawą opracowanej przez izraelską klinikę Meir Hospital pod kierownictwem prof. Bartoov metody IMSI (intracytoplasmic morphologically selected sperm injection) jest wykorzystanie mikroskopu optycznego z cyfrowym torem obrazowym, który pozwala oglądać plemniki na ekranie monitora w powiększeniu rzędu 6000 razy - wielokrotnie większym niż zwykle stosowane powiększenie około 400 razy.

Dzięki temu można wychwycić wszelkie nieprawidłowości budowy i odrzucić niepełnowartościowe komórki. Także samo zapłodnienie - wprowadzenie pojedynczego plemnika do komórki jajowej, wykonywane przy pomocy precyzyjnych mikromanipulatorów, przebiega z większą dokładnością.

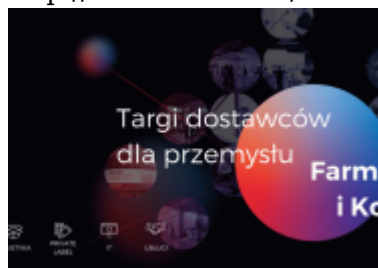
Dzięki temu szansą na udaną ciążę rośnie z ponad 30 procent (przy tradycyjnej procedurze ICSI) do ponad 40 procent - jak wynika z dotychczasowych doświadczeń ośrodków w Izraelu, Niemczech i Austrii. Metoda nie niesie ze sobą żadnego dodatkowego ryzyka - przeciwnie, pozwala zmniejszyć liczbę koniecznych do zapłodnienia zabiegów i efektywniej wykorzystać dostępne komórki jajowe. Spada też liczba poronień.

W Polsce jako pierwsi metodę wspomaganego rozrodu IMSI zastosowali dr Krzysztof Grettka i dr Mariusz Kiecka. Wkrótce mają ogłosić wstępne wyniki jej stosowania.

[PAP - Nauka w Polsce, Paweł Wernicki](#)

Skomentuj na forum

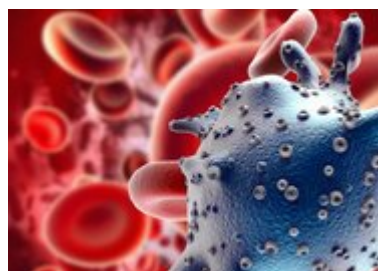
<http://laboratoria.net/aktualnosci/4621.html>



05-06-2023

Rozpoczęło się odliczanie do Targów PCI Days

To już 21-22 czerwca 2023 r. w Hali EXPO XXI w Warszawie.



29-05-2023

[Długoterminowe skutki COVID-19](#)

Mogą być wyniszczające nawet dla ludzi młodych i sprawnych.



29-05-2023

[Reakcje mieszkańców różnych krajów na wybuch wojny](#)

Naukowcy zbadali ich psychologiczne reakcje.



29-05-2023

[Niemcy otwierają Centrum Astrofizyki](#)

Zapraszają do współpracy Polskę i Czechy



29-05-2023

[Prywatna misja na ISS wystartowała m.in. z polskim sprzętem do...](#)

Wystartowała m.in. z polskim sprzętem do badania mózgu.



29-05-2023

[Prognozy wiosenne są dla synoptyków dużym wyzwaniem](#)

Ponieważ zmienność pogody to cecha charakterystyczna dla tej pory roku.



29-05-2023

[Polski wkład w prace nad kwantowym internetem](#)

Superłącze kwantowego internetu.



29-05-2023

[Opracowano metodę upcyklingu tekstyliów](#)

Naukowcy opracowali metodę ponownego wykorzystywania tkanin.

Informacje dnia: [Rozpoczęło się odliczanie do Targów PCI Days](#) [Długoterminowe skutki COVID-19](#) [Reakcje mieszkańców różnych krajów na wybuch wojny](#) [Niemcy otwierają Centrum Astrofizyki](#) [Prywatna misja na ISS wystartowała m.in. z polskim sprzętem do badania mózgu](#) [Prognozy wiosenne są dla synoptyków dużym wyzwaniem](#) [Rozpoczęło się odliczanie do Targów PCI Days](#) [Długoterminowe skutki COVID-19](#) [Reakcje mieszkańców różnych krajów na wybuch wojny](#) [Niemcy otwierają Centrum Astrofizyki](#) [Prywatna misja na ISS wystartowała m.in. z polskim sprzętem do](#)

[badania mózgu](#) [Prognozy wiosenne są dla synoptyków dużym wyzwaniem](#) [Rozpoczęło się odliczanie do Targów PCI Days](#) [Długoterminowe skutki COVID-19](#) [Reakcje mieszkańców różnych krajów na wybuch wojny](#) [Niemcy otwierają Centrum Astrofizyki](#) [Prywatna misja na ISS wystartowała m.in. z polskim sprzętem do badania mózgu](#) [Prognozy wiosenne są dla synoptyków dużym wyzwaniem](#)

Partnerzy