

[Akceptuję](#)

W ramach naszej witryny stosujemy pliki cookies w celu świadczenia państwu usług na najwyższym poziomie, w tym w sposób dostosowany do indywidualnych potrzeb. Korzystanie z witryny bez zmiany ustawień dotyczących cookies oznacza, że będą one zamieszczone w Państwa urządzeniu końcowym. Możecie Państwo dokonać w każdym czasie zmiany ustawień dotyczących cookies. Więcej szczegółów w naszej [Polityce Prywatności](#)

[Portal](#) [Informacje](#) [Katalog firm](#) [Praca](#) [Szkolenia](#) [Wydarzenia](#) [Porównania międzylaboratoryjne](#)
[Kontakt](#)



[Laboratoria](#)
[.net](#)
[Innowacje](#)
[Nauka](#)
[Technologie](#)

[Logowanie](#) [Rejestracja](#) [pl](#)

Newsletter

zapisz się



Naukowy styl życia

Nauka i biznes

- [Nowe technologie](#)
- [Felieton](#)
- [Tygodnik "Nature"](#)
- [Edukacja](#)
- [Artykuły](#)
- [Przemysł](#)

[Strona główna](#) > [Informacje](#)

Nowoczesne laboratorium we Wrocławiu

14 marca otwarta została nowa siedziba laboratorium oraz kilka nowych stanowisk badawczych. Dzięki dofinansowaniu, m.in. z Unii Europejskiej, laboratorium wzbogaciło się o sprzęt wart ponad 1 mln euro.

Jak mówi zastępca kierownika laboratorium, Jerzy Borowiec, przy wyposażaniu laboratorium brano pod uwagę zapotrzebowanie jego przyszłych klientów. "Obserwowaliśmy tendencje rozwojowe naszego regionu i wiedzieliśmy, że będą potrzeby związane z badaniami sprzętu AGD" - wyjaśnia naukowiec. Wrocławskie laboratorium jako jedyne w Polsce wyposażone jest tzw. komorę rewerberacyjną, służącą do badania odporności urządzeń na zakłócenia elektromagnetyczne występujące w środowisku. "Niektóre części do zakupionych niedawno myśliwców amerykańskich będą produkowane w Polsce, więc będą potrzebne badania z zakresu kompatybilności lotniczej. Dlatego powstała ta typowa do badań urządzeń lotniczych komora, której nie ma nie tylko w Polsce, ale w całej Europie Wschodniej" - zaznacza Borowiec.

Laboratorium posiada również jedyne w Polsce stanowisko do badania odporności urządzeń montowanych w autach na zaburzenia, które występują w instalacji elektrycznej pojazdu samochodowego.

Z usług placówki mogą korzystać wszystkie firmy produkujące sprzęt, który wymaga tzw. deklaracji zgodności z dyrektywą UE dotyczącą kompatybilności elektromagnetycznej, czyli znaku CE. Placówka wykonuje także m.in. badania urządzeń telewizji kablowej oraz odporności urządzeń na wyładowania elektrostatyczne.

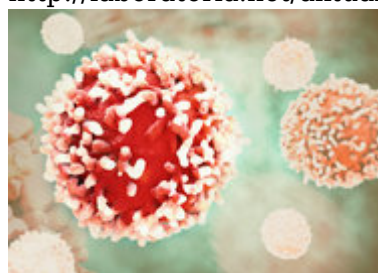
Ze sprzętu laboratoryjnego nie korzystają studenci. "Mają tu tylko pojedyncze zajęcia, żeby zobaczyć, jak pracownicy korzystają z urządzeń. Ale wyposażenie jest zbyt cenne i wrażliwe, żeby mogli posługiwać się nim młodzi, niedoświadczeni ludzie" - wyjaśnia Borowiec.

Tymczasem, jak mówi rzecznik PWR, Paweł Czuma, są już klienci chętni do przeprowadzenia badań na nowym sprzęcie. "Zakłady lotnicze Mielec będą testowały tu urządzenia montowane w ich samolotach. Także firma produkująca tachografy chce sprawdzić, czy nie będą one negatywnie wpływały na urządzenia elektroniczne montowane w ciężarówkach" - informuje Czuma.

Wszystkie badania przeprowadzane w tym laboratorium są płatne. IWE

[PAP](http://laboratoria.net/aktualnosci/4738.html)

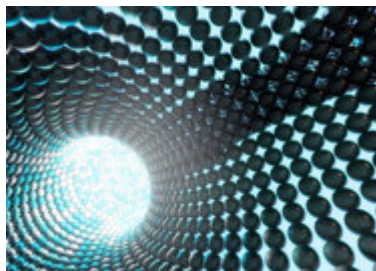
<http://laboratoria.net/aktualnosci/4738.html>



25-05-2020

[Lek na COVID-19, wśród kandydatów m.in. na HIV](#)

Znane często od dawna i zarejestrowane do leczenia innych chorób leki mogą się okazać skuteczne w przypadku zakażenia koronawirusem.



25-05-2020

[Sztuczne neurony światłem komunikują się z prawdziwymi](#)

Międzynarodowy zespół badaczy połączył sztuczną i naturalną sieć neuronów za pomocą niebieskiego światła.



25-05-2020

[Po wiosennych burzach pyłki roślin wciąż utrzymują się w powietrzu](#)

Wbrew przypuszczeniom, po wiosennych burzach uczulające fragmenty ziaren pyłków roślin utrzymują się w powietrzu godzinami.



25-05-2020

[Aplikacje w walce z pandemią - krok w stronę powszechnej inwigilacji?](#)

O tym, jak skuteczne są tego typu programy i czy stwarzają zagrożenie dla prywatności, mówi PAP dr Szymon Wierciński.



22-05-2020

Podczas pandemii ręce należy myć co najmniej 6 razy dziennie

Mycie rąk od sześciu do dziesięciu razy dziennie dobrze chroni przed zakażeniami wywołanymi m.in. przez koronawirusy.



22-05-2020

Badacze testują przeciwciało, które niszczy SARS-CoV-2

Naukowcy opisali cząsteczkę, która w laboratoryjnych testach skutecznie unieszkodliwia koronawirusy.



22-05-2020

Zaburzenia krzepnięcia wskazują na ryzyko komplikacji w COVID-19

Dzięki badaniom krzepnięcia krwi można zidentyfikować pacjentów z COVID-19.



22-05-2020

[Medyna nuklearna pomaga, gdy zawodzą inne metody](#)

Pozwala badać i leczyć różnego typu schorzenia, gdy zawodzą inne metody – przekonują eksperci.

Informacje dnia: [Lek na COVID-19, wśród kandydatów m.in. na HIV](#) [Sztuczne neurony światłem komunikują się z prawdziwymi](#) [Po wiosennych burzach pyłki roślin wciąż utrzymują się w powietrzu](#) [Aplikacje w walce z pandemią – krok w stronę powszechnej inwigilacji?](#) [Podczas pandemii ręce należy myć co najmniej 6 razy dziennie](#) [Badacze testują przeciwciało, które niszczy SARS-CoV-2](#) [Lek na COVID-19, wśród kandydatów m.in. na HIV](#) [Sztuczne neurony światłem komunikują się z prawdziwymi](#) [Po wiosennych burzach pyłki roślin wciąż utrzymują się w powietrzu](#) [Aplikacje w walce z pandemią – krok w stronę powszechnej inwigilacji?](#) [Podczas pandemii ręce należy myć co najmniej 6 razy dziennie](#) [Badacze testują przeciwciało, które niszczy SARS-CoV-2](#)

Partnerzy



-
- [Baza wiedzy](#)
- [Forum](#)
- [Humor](#)
- [Regulamin](#)
- [Oferta reklamy](#)
- [O nas](#)
-

Copyright © 2013 by Laboratoria.net | Aktualizacja: 25.05.2020 12:59