

[Akceptuje](#)

W ramach naszej witryny stosujemy pliki cookies w celu świadczenia państwu usług na najwyższym poziomie, w tym w sposób dostosowany do indywidualnych potrzeb. Korzystanie z witryny bez zmiany ustawień dotyczących cookies oznacza, że będą one zamieszczone w Państwa urządzeniu końcowym. Możecie Państwo dokonać w każdym czasie zmiany ustawień dotyczących cookies. Więcej szczegółów w naszej [Polityce Prywatności](#)

[Portal](#) [Informacje](#) [Katalog firm](#) [Praca](#) [Szkolenia](#) [Wydarzenia](#) [Porównania międzylaboratoryjne](#)
[Kontakt](#)



[Laboratoria](#)
[.net](#)
[Innowacje](#)
[Nauka](#)
[Technologie](#)



[Logowanie](#) [Rejestracja](#) [pl](#)

Newsletter

zapisz się

Naukowy styl życia

Nauka i biznes

- [Nowe technologie](#)
- [Felieton](#)
- [Tygodnik "Nature"](#)
- [Edukacja](#)
- [Artykuły](#)
- [Przemysł](#)

[Strona główna](#) > [Informacje](#)

Mapy ryzyka na drogach opracowują naukowcy z Politechniki Gdańskiej

Przedstawiają one, jak wysokie jest ryzyko, że zostaniemy ofiarą śmiertelną lub ciężko ranną w wypadku drogowym na jezdniach krajowych i wojewódzkich. Mapy powstają w ramach Europejskiego Programu Oceny Ryzyka na Drogach EuroRAP.

Oprócz mapy ogólnej ryzyka indywidualnego opracowano też mapy w podziale na najczęstsze przyczyny wypadków, np. najechanie na pieszego, nadmierna prędkość, zderzenie czołowe, zderzenie boczne, wypadnięcie z drogi, wypadki z udziałem rowerzystów czy też wypadki spowodowane przez młodych kierowców.

Mapy można pobrać ze strony: www.eurorap.pl

Jak podkreślają naukowcy, ryzyko indywidualne dotyczy każdego użytkownika dróg. Mierzone jest częstością wypadków z ofiarami śmiertelnymi i ciężko rannymi na każdym odcinku drogi w stosunku do liczby pojazdów, które przejeżdżają przez ten odcinek w ciągu trzech lat objętych analizą (2007-2009).

Dotychczasowe wyniki badań analizuje na swojej stronie Politechnika Gdańska. Uczelnia podkreśla, że w województwie pomorskim tzw. czarne odcinki, czyli drogi największego ryzyka stanowią aż 37 proc. długości analizowanych dróg (w tym: 28 proc. dróg krajowych i 41 proc. dróg wojewódzkich). Czarne i czerwone odcinki - o ryzyku niedopuszczalnym na podstawowej sieci dróg europejskich - stanowiły 71 proc. długości analizowanych dróg. Natomiast odcinki o najmniejszym ryzyku - zielone i żółte - to zaledwie 20 proc. badanych dróg.

W województwie pomorskim aż 52 proc. wszystkich wypadków z ofiarami śmiertelnymi lub ciężko rannymi ma miejsce na czarnych odcinkach. W 2009 roku doszło tam do 2848 wypadków drogowych, w których śmierć poniosło 257 osób, a rannych było 3641 osób. "Biorąc pod uwagę liczbę ofiar śmiertelnych nasze województwo zajmowało 8. miejsce w Polsce" - zauważa dr inż. Kazimierz Jamroz, kierownik projektu, starszy wykładowca w Katedrze Inżynierii Drogowej WILiŚ.

EuroRAP to Europejski Program Oceny Ryzyka na Drogach (European Road Assessment Programme), który pozwala na ocenę poziomu zagrożenia zdrowia i życia uczestników ruchu drogowego. To jeden z największych w ostatnich latach programów na rzecz poprawy bezpieczeństwa na drogach w Europie.

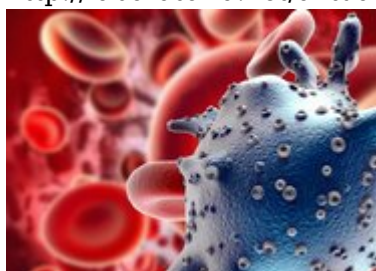
EuroRAP jest realizowany w ścisłej współpracy z ośrodkami badawczymi i uniwersyteckimi zajmującymi się bezpieczeństwem ruchu drogowego oraz administracją, policją i wieloma innymi organizacjami i instytucjami.

W ramach Programu EuroRAP realizowany jest projekt Europejski Atlas Bezpieczeństwa Ruchu Drogowego (Atlas BRD), współfinansowany przez Komisję Europejską. Pod przewodnictwem EuroRAP zespoły z 10 państw, w tym Polski, przygotowują mapy krajowe. W projekcie uczestniczy Katedra Inżynierii Drogowej Wydziału ILiŚ Politechniki Gdańskiej.

W tworzeniu map ryzyka mogą pomóc internauci wypełniając ankietę:
<http://www.zoomerang.com/Survey/WEB2292W9H2MCM>

PAP - Nauka w Polsce

<http://laboratoria.net/aktualnosc/4805.html>



06-03-2025

Skutki pandemii odczuwamy do dziś

Pięć lat temu stwierdzono w Polsce pierwszy przypadek koronawirusa.



06-03-2025

Otyłość u dzieci

Do 2050 r. jedna trzecia dzieci i młodzieży będzie miała otyłość.



06-03-2025

Dentystyczne implanty wytrzymują dekady

Tytanowe implanty mogą przetrwać co najmniej 40 lat.



05-03-2025

Sposoby na ograniczenia kumulacji mikroplastiku w naszym ciele

Wskazali eksperci na łamach "Brain Medicine".



05-03-2025

[Otyłość może odpowiadać aż za 66 proc. wszystkich zgonów](#)

Otyłość jest chorobą, której powikłaniem jest 200 innych schorzeń.



05-03-2025

[Jak poprawić konkurencyjność B+R w UE](#)

Była mowa podczas spotkania sejmowej Komisji Edukacji i Nauki.



05-03-2025

[Pierwszy zabieg krioablacji guza nerki](#)

Metoda przeznaczona jest przede wszystkim dla pacjentów z niewielkimi guzami nerek.



05-03-2025

Zegarki sportowe nie pokazują parametrów wydolnościowych

Wykazały badania polskich naukowców.

Informacje dnia: [Skutki pandemii odczuwamy do dziś](#) [Otyłość u dzieci](#) [Dentystyczne implanty wytrzymują dekady](#) [Sposoby na ograniczenia kumulacji mikroplastiku w naszym ciele](#) [Otyłość może odpowiadać aż za 66 proc. wszystkich zgonów](#) [Jak poprawić konkurencyjność B+R w UE](#) [Skutki pandemii odczuwamy do dziś](#) [Otyłość u dzieci](#) [Dentystyczne implanty wytrzymują dekady](#) [Sposoby na ograniczenia kumulacji mikroplastiku w naszym ciele](#) [Otyłość może odpowiadać aż za 66 proc. wszystkich zgonów](#) [Jak poprawić konkurencyjność B+R w UE](#) [Skutki pandemii odczuwamy do dziś](#) [Otyłość u dzieci](#) [Dentystyczne implanty wytrzymują dekady](#) [Sposoby na ograniczenia kumulacji mikroplastiku w naszym ciele](#) [Otyłość może odpowiadać aż za 66 proc. wszystkich zgonów](#) [Jak poprawić konkurencyjność B+R w UE](#)

Partnerzy