

[Akceptuję](#)

W ramach naszej witryny stosujemy pliki cookies w celu świadczenia państwu usług na najwyższym poziomie, w tym w sposób dostosowany do indywidualnych potrzeb. Korzystanie z witryny bez zmiany ustawień dotyczących cookies oznacza, że będą one zamieszczone w Państwa urządzeniu końcowym. Możecie Państwo dokonać w każdym czasie zmiany ustawień dotyczących cookies. Więcej szczegółów w naszej [Polityce Prywatności](#)

[Portal](#) [Informacje](#) [Katalog firm](#) [Praca](#) [Szkolenia](#) [Wydarzenia](#) [Porównania międzylaboratoryjne](#)
[Kontakt](#)



[Laboratoria](#)
[.net](#)
[Innowacje](#)
[Nauka](#)
[Technologie](#)



[Logowanie](#) [Rejestracja](#) [pl](#)

Newsletter

zapisz się

Naukowy styl życia

Nauka i biznes

- [Nowe technologie](#)
- [Felieton](#)
- [Tygodnik "Nature"](#)
- [Edukacja](#)
- [Artykuły](#)
- [Przemysł](#)

[Strona główna](#) > [Informacje](#)

Białkowy "odkurzacz" - polskie odkrycie na temat mukowiscydozy

PROJEKT EUROPROCF

Zespół naukowców z działającego w IBB Środowiskowego Laboratorium Spektrometrii Mas - pod

kierunkiem prof. Michała Dadleza - był uczestnikiem międzynarodowego projektu naukowego dotyczącego mukowiscydozy. Projekt ten, o nazwie EUROPROCF, zainicjowano pod szyldem 5. Programu Ramowego Unii Europejskiej. W badaniach wzięli udział m.in. naukowcy z Niemiec, Wielkiej Brytanii i Szwecji. Głównym koordynatorem projektu był prof. Alexander Edelman z prestiżowego Instytutu Neckera w Paryżu.

Polacy zidentyfikowali białko o nazwie "keratyna18". Należy ono do grupy białek tworzących szkielet komórkowy, budujących strukturę komórki - tzw. białek cytoszkieletu. Naukowcy odkryli, że białko to może mieć znaczenie w procesie patologii mukowiscydozy.

"Białko to działa jak odkurzacz. Jest strażnikiem +poprawności+ wszystkich innych białek, strzeże tego, czy one są prawidłowo uformowane. W mukowiscydozie te białka, które są za chorobę odpowiedzialne, to białka nieprawidłowo uformowane" - wyjaśnia prof. Dadlez. Jak tłumaczy, keratyna18, dokonuje egzekucji owych "chorobowych" białek - "niczym odkurzacz usuwa je w organizmie z obiegu, wymiata".

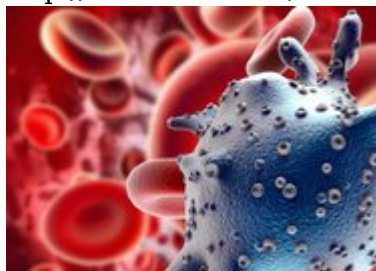
DZIEDZICZNA I NIEULECZALNA

Mukowiscydoza to choroba dziedziczna. W płucach, przewodach trzustkowych i innych przewodach organizmu cierpiącego na mukowiscydozę występuje lepki śluz. Choroba powoduje przewlekłe infekcje dróg oddechowych, chory źle trawi i wchłania pokarmy, zwłaszcza tłuszcze. Przez całe życie musi przyjmować dużo leków - w tym antybiotyki i enzymy umożliwiające trawienie. Ale to tylko leczenie podtrzymujące, konieczne by przedłużyć życie. Choroba jest bowiem, jak na razie, nieuleczalna.

Obecnie zespół prof. Dadleza zajmuje się stosowaniem metod proteomicznych w różnych projektach z dziedziny nauk biomedycznych, np. badaniami peptydomu surowicy krwi z perspektywą zastosowania w diagnostyce nowotworów.

[PAP - Nauka w Polsce, Joanna Poros](http://laboratoria.net/aktualnosci/4817.html)

<http://laboratoria.net/aktualnosci/4817.html>



29-05-2023

Długoterminowe skutki COVID-19

Mogą być wyniszczające nawet dla ludzi młodych i sprawnych.



29-05-2023

[Reakcje mieszkańców różnych krajów na wybuch wojny](#)

Naukowcy zbadali ich psychologiczne reakcje.



29-05-2023

[Niemcy otwierają Centrum Astrofizyki](#)

Zapraszają do współpracy Polskę i Czechy



29-05-2023

[Prywatna misja na ISS wystartowała m.in. z polskim sprzętem do...](#)

Wystartowała m.in. z polskim sprzętem do badania mózgu.



29-05-2023

[Prognozy wiosenne są dla synoptyków dużym wyzwaniem](#)

Ponieważ zmienność pogody to cecha charakterystyczna dla tej pory roku.



29-05-2023

[Polski wkład w prace nad kwantowym internetem](#)

Superłącze kwantowego internetu.



29-05-2023

[Opracowano metodę upcyklingu tekstyliów](#)

Naukowcy opracowali metodę ponownego wykorzystywania tkanin.



29-05-2023

Zespół nagłej śmierci łóżeczkowej

Zjawisko może mieć podłoże biologiczne.

Informacje dnia: [Długoterminowe skutki COVID-19](#) [Reakcje mieszkańców różnych krajów na wybuch wojny](#) [Niemcy otwierają Centrum Astrofizyki](#) [Prywatna misja na ISS wystartowała m.in. z polskim sprzętem do badania mózgu](#) [Prognozy wiosenne są dla synoptyków dużym wyzwaniem](#) [Polski wkład w prace nad kwantowym internetem](#) [Długoterminowe skutki COVID-19](#) [Reakcje mieszkańców różnych krajów na wybuch wojny](#) [Niemcy otwierają Centrum Astrofizyki](#) [Prywatna misja na ISS wystartowała m.in. z polskim sprzętem do badania mózgu](#) [Prognozy wiosenne są dla synoptyków dużym wyzwaniem](#) [Polski wkład w prace nad kwantowym internetem](#) [Długoterminowe skutki COVID-19](#) [Reakcje mieszkańców różnych krajów na wybuch wojny](#) [Niemcy otwierają Centrum Astrofizyki](#) [Prywatna misja na ISS wystartowała m.in. z polskim sprzętem do badania mózgu](#) [Prognozy wiosenne są dla synoptyków dużym wyzwaniem](#) [Polski wkład w prace nad kwantowym internetem](#)

Partnerzy