

### [Akceptuję](#)

W ramach naszej witryny stosujemy pliki cookies w celu świadczenia państwu usług na najwyższym poziomie, w tym w sposób dostosowany do indywidualnych potrzeb. Korzystanie z witryny bez zmiany ustawień dotyczących cookies oznacza, że będą one zamieszczone w Państwa urządzeniu końcowym. Możecie Państwo dokonać w każdym czasie zmiany ustawień dotyczących cookies. Więcej szczegółów w naszej [Polityce Prywatności](#)

[Portal](#) [Informacje](#) [Katalog firm](#) [Praca](#) [Szkolenia](#) [Wydarzenia](#) [Porównania międzylaboratoryjne](#)  
[Kontakt](#)



[Laboratoria](#)  
[.net](#)  
[Innowacje](#)  
[Nauka](#)  
[Technologie](#)



[Logowanie](#) [Rejestracja](#) [pl](#)

Newsletter

zapisz się

Naukowy styl życia

Nauka i biznes

- [Nowe technologie](#)
- [Felieton](#)
- [Tygodnik "Nature"](#)
- [Edukacja](#)
- [Artykuły](#)
- [Przemysł](#)

[Strona główna](#) > [Informacje](#)

## Przenośny detektor trujących frakcji kurzu

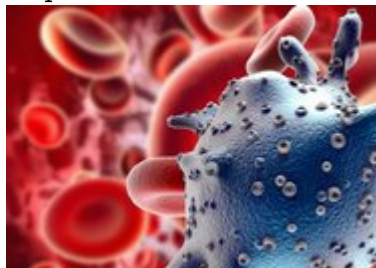
Od ponad 5 lat trwają badania nad wpływem obecności potencjalnie rakotwórczych polibromowanych eterów difenyłowych (PBDE - ang. Polybrominated Diphenyl Ethers) na ludzi oraz dróg, jakimi substancja ta może trafić do żywego organizmu.

Dotąd uważano, iż większość PBDE wnikała do ludzkiego ciała wraz ze spożywanym pokarmem, ale

od kilku lat wiadomo, iż największym magazynem w naszym otoczeniu toksycznych polibromowanych eterów difenylowych jest domowy kurz.

[www.onet.pl](http://www.onet.pl)

<http://laboratoria.net/aktualnosci/4846.html>



23-03-2023

## **Chińskie MSZ o decyzji USA ws. źródeł Covid-19:**

To oczernianie Chin i rozdmuchiwanie teorii o wycieku z laboratorium



23-03-2023

## **Temperatury są w Polsce o prawie 2 stopnie wyższe niż 70 lat temu**

Ppodała PAP klimatolog prof. Joanna Wibig.



23-03-2023

## **Jedna czwarta ludzkości nie ma dostępu do**

## [czystej wody](#)

Głosi oenzetowski World Water Development Report.



23-03-2023

## [Joga zapobiega słabości u seniorów](#)

Praktyka jogi może zapobiegać tzw. zespołowi słabości u osób starszych.



23-03-2023

## [Badacze wpadli na nowy trop na drodze do dłuższego życia](#)

Na razie o połowę przedłużyli życie laboratoryjnych robaków.



23-03-2023

## [Na Wenus wykryto aktywne wulkany](#)

Wskazuje na to nowa analiza danych z wystrzelonej 30 lat temu sondy.



23-03-2023

## [Reaktor MARIA uruchomiony zostanie na przełomie czerwca i lipca](#)

Modernizacja reaktora MARIA potrwa do końca maja.



23-03-2023

## [Choroby przenoszone przez kleszcze](#)

Niemal wszędzie można mieć kontakt z kleszczem.

**Informacje dnia:** [Chińskie MSZ o decyzji USA ws. źródeł Covid-19: Temperatury są w Polsce o prawie 2 stopnie wyższe niż 70 lat temu](#) [Jedna czwarta ludzkości nie ma dostępu do czystej wody](#) [Joga zapobiega słabości u seniorów](#) [Badacze wpadli na nowy trop na drodze do dłuższego życia](#) [Na Wenus wykryto aktywne wulkany](#) [Chińskie MSZ o decyzji USA ws. źródeł Covid-19: Temperatury są w Polsce o prawie 2 stopnie wyższe niż 70 lat temu](#) [Jedna czwarta ludzkości nie ma dostępu do czystej wody](#) [Joga zapobiega słabości u seniorów](#) [Badacze wpadli na nowy trop na drodze do dłuższego życia](#) [Na Wenus wykryto aktywne wulkany](#)

**Partnerzy**