

### [Akceptuje](#)

W ramach naszej witryny stosujemy pliki cookies w celu świadczenia państwu usług na najwyższym poziomie, w tym w sposób dostosowany do indywidualnych potrzeb. Korzystanie z witryny bez zmiany ustawień dotyczących cookies oznacza, że będą one zamieszczone w Państwa urządzeniu końcowym. Możecie Państwo dokonać w każdym czasie zmiany ustawień dotyczących cookies. Więcej szczegółów w naszej [Polityce Prywatności](#)

[Portal](#) [Informacje](#) [Katalog firm](#) [Praca](#) [Szkolenia](#) [Wydarzenia](#) [Porównania międzylaboratoryjne](#)  
[Kontakt](#)



**[Laboratoria](#)**  
**[.net](#)**  
**[Innowacje](#)**  
**[Nauka](#)**  
**[Technologie](#)**



[Logowanie](#) [Rejestracja](#) [pl](#)

Newsletter

zapisz się

Naukowy styl życia

Nauka i biznes

- [Nowe technologie](#)
- [Felieton](#)
- [Tygodnik "Nature"](#)
- [Edukacja](#)
- [Artykuły](#)
- [Przemysł](#)

[Strona główna](#) > [Informacje](#)

## Kielce dostały nowoczesny tomograf

PET to izotopowa technika diagnostyczna nowej generacji, która umożliwia wykrywanie zmian onkologicznych w bardzo wczesnych stadiach; dzięki tej technice można ingerować leczniczo "na poziomie molekularnym", czyli usuwać guz dwu- lub trzymilimetrowy, zanim rozwinie się w duży.

"Zwiększa to szanse pacjenta na wyzdrowienie i zmniejsza koszty leczenia w późniejszej fazie

choroby" - powiedział dyrektor ŚCO dr Stanisław Góźdz.

Funkcjonujący już od dwóch miesięcy w Kielcach ośrodek nowej generacji PET kosztował 30 mln zł. Powstał dzięki Narodowemu Programowi Zwalczania Chorób Nowotworowych. Koszt finansowanego przez NFZ badania jednego pacjenta wynosi od 4,5 do 5 tys. zł. Szacuje się, że w przyszłości można ich będzie wykonywać rocznie w Kielcach do 5 tysięcy.

Minister zdrowia Ewa Kopacz napisała w liście do uczestników poniedziałkowej uroczystości, że "dzięki PET Świętokrzyskie Centrum Onkologii dołączyło do czołówki polskich szpitali, dysponujących najnowszymi pracowniami diagnostycznymi".

Obecny na uroczystości były premier Jarosław Kaczyński wyraził z kolei nadzieję, że w przyszłości oddawanie nowych ważnych dla ludzi placówek nie będzie świętem polityków, jak wynika to z obecnego obyczaju, "lecz tych, którzy służą społeczeństwu bezpośrednio", czyli lekarzy i pielęgniarek; według byłego premiera świętować powinni też pacjenci.

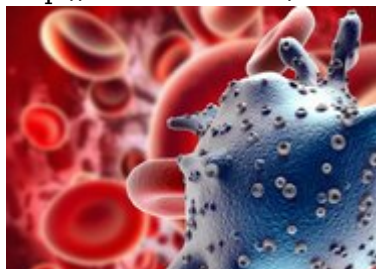
Prof. Leszek Królicki, krajowy konsultant ds. medycyny nuklearnej, podkreślił na konferencji prasowej, że PET pozwala na wykrywanie zmian onkologicznych w bardzo wczesnych stadiach, kiedy są one milimetrowej wielkości. Dzięki temu można trafnie rozstrzygać, czy w danym przypadku chorobowym korzystniejszy jest zabieg chirurgiczny, czy terapia radiologiczna.

Krajowy konsultant w dziedzinie radioterapii onkologicznej prof. Marian Reinfuss dodał, że jego zadaniem nowoczesna radioterapia w Polsce będzie potrzebować więcej niż 10 ośrodków podobnych do tego oddanego w Kielcach. "PET w dzisiejszej medycynie to standardowe narzędzie lekarza" - zaznaczył.

Obecnie krajową sieć ośrodków wyposażonych w pozytonowy tomograf emisyjny tworzą: Bydgoszcz, Gliwice, Warszawa, Gdańsk i Kielce.

[PAP/Onet.pl](http://laboratoria.net/aktualnosci/4880.html)

<http://laboratoria.net/aktualnosci/4880.html>



06-03-2025

## **Skutki pandemii odczuwamy do dziś**

Pięć lat temu stwierdzono w Polsce pierwszy przypadek koronawirusa.



06-03-2025

## Otyłość u dzieci

Do 2050 r. jedna trzecia dzieci i młodzieży będzie miała otyłość.



06-03-2025

## Dentystyczne implanty wytrzymują dekady

Tytanowe implanty mogą przetrwać co najmniej 40 lat.



05-03-2025

## Sposoby na ograniczenia kumulacji mikroplastiku w naszym ciele

Wskazali eksperci na łamach "Brain Medicine".



05-03-2025

## Otyłość może odpowiadać aż za 66 proc. wszystkich zgonów

Otyłość jest chorobą, której powikłaniem jest 200 innych schorzeń.



05-03-2025

## Jak poprawić konkurencyjność B+R w UE

Była mowa podczas spotkania sejmowej Komisji Edukacji i Nauki.



05-03-2025

## Pierwszy zabieg krioablacji guza nerki

Metoda przeznaczona jest przede wszystkim dla pacjentów z niewielkimi guzami nerek.



05-03-2025

## Zegarki sportowe nie pokazują parametrów wydolnościowych

Wykazały badania polskich naukowców.

**Informacje dnia:** [Skutki pandemii odczuwamy do dziś](#) [Otyłość u dzieci](#) [Dentystyczne implanty](#)

[wytrzymują dekady Sposoby na ograniczenia kumulacji mikroplastiku w naszym ciele Otyłość może odpowiadać aż za 66 proc. wszystkich zgonów Jak poprawić konkurencyjność B+R w UE Skutki pandemii odczuwamy do dziś Otyłość u dzieci Dentystyczne implanty wytrzymują dekady Sposoby na ograniczenia kumulacji mikroplastiku w naszym ciele Otyłość może odpowiadać aż za 66 proc. wszystkich zgonów Jak poprawić konkurencyjność B+R w UE Skutki pandemii odczuwamy do dziś Otyłość u dzieci Dentystyczne implanty wytrzymują dekady Sposoby na ograniczenia kumulacji mikroplastiku w naszym ciele Otyłość może odpowiadać aż za 66 proc. wszystkich zgonów Jak poprawić konkurencyjność B+R w UE](#)

## **Partnerzy**