

[Akceptuje](#)

W ramach naszej witryny stosujemy pliki cookies w celu świadczenia państwu usług na najwyższym poziomie, w tym w sposób dostosowany do indywidualnych potrzeb. Korzystanie z witryny bez zmiany ustawień dotyczących cookies oznacza, że będą one zamieszczone w Państwa urządzeniu końcowym. Możecie Państwo dokonać w każdym czasie zmiany ustawień dotyczących cookies. Więcej szczegółów w naszej [Polityce Prywatności](#)

[Portal](#) [Informacje](#) [Katalog firm](#) [Praca](#) [Szkolenia](#) [Wydarzenia](#) [Porównania międzylaboratoryjne](#)
[Kontakt](#)



[Laboratoria](#)
[.net](#)
[Innowacje](#)
[Nauka](#)
[Technologie](#)



[Logowanie](#) [Rejestracja](#) [pl](#)

Newsletter

zapisz się

Naukowy styl życia

Nauka i biznes

- [Nowe technologie](#)
- [Felieton](#)
- [Tygodnik "Nature"](#)
- [Edukacja](#)
- [Artykuły](#)
- [Przemysł](#)

[Strona główna](#) > [Informacje](#)

Resort gospodarki chce połączyć instytuty z naukowego zaplecza górnictwa

Ma to zwiększyć ich potencjał i możliwości badawcze, przy jednoczesnej racjonalizacji kosztów. Wraz z GIG, połączone mają zostać także Instytut Chemicznej Przeróbki Węgla w Zabrzu oraz instytut górnictwa odkrywkowego Poltegor we Wrocławiu. Projekt rozporządzenia w sprawie ich połączenia

został opublikowany na internetowych stronach resortu gospodarki, któremu podlegają te placówki.

"Połączone zespoły badawcze zostaną wzmocnione i rozbudowane, uzyskując w ten sposób większe szanse podczas aplikowania o środki z funduszy zewnętrznych na badania, wdrożenia i szkolenia. Szczególnie korzystnie rysuje się perspektywa wspólnych projektów w ramach Programu Ramowego UE" - napisano w uzasadnieniu projektu. Instytucją przejmującą dwie pozostałe ma być katowicki GIG - największy i najsilniejszy ekonomicznie z tych podmiotów, działający dziś nie tylko na potrzeby górnictwa, ale także w obszarze szeroko pojętej ekologii i inżynierii środowiska. Majątek GIG-u jest wart ponad 56,5 mln zł, a zatrudnienie przekracza 530 osób. W końcu ubiegłego roku kapitał własny GIG wynosił ponad 45,5 mln zł, przychody prawie 91,5 mln zł, a zysk ponad 2,7 mln zł.

Instytut Chemicznej Przeróbki Węgla dysponuje majątkiem wartym 8,7 mln zł i kapitałem własnym rzędu 9,8 mln zł. Roczne przychody tej jednostki przekraczają 10,8 mln zł, a zatrudnienie wynosi ponad 130 osób. Ubiegły rok instytut zamknął niewielkim zyskiem, poniżej 200 tys. zł.

Włączenie do nowej struktury także wrocławskiego instytutu Poltegor oznaczałoby rozszerzenie jej działalności także o górnictwo odkrywkowe, w którym specjalizuje się ta jednostka. Instytut ma majątek wart ponad 1,6 mln zł, ponad 12,1 mln zł kapitału własnego, roczne przychody powyżej 10 mln zł i niespełna 400 tys. zł zysku w ubiegłym roku. Zatrudnia ponad 70 osób. Alternatywą wobec połączenia z GIG i IChPW byłoby jego włączenie w struktury Politechniki Wrocławskiej.

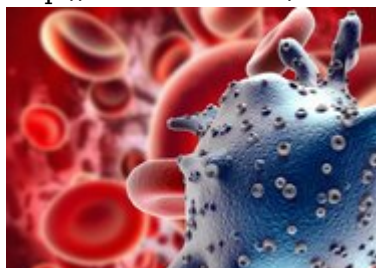
Zwolennicy połączenia zapewniają, że nowa struktura zapewni zachowanie dorobku naukowo-badawczego wszystkich jednostek, będzie sprzyjać realizacji zadań zarówno w sektorze węgla kamiennego, jak i brunatnego, a także ograniczy koszty funkcjonowania konsolidowanych podmiotów i może wpłynąć na zwiększenie ich przychodów. Pracownicy mniejszych jednostek staną się pracownikami GIG.

Pomysł konsolidacji trzech instytucji pojawił się jesienią ubiegłego roku. W resorcie gospodarki powstała wówczas komisja, która analizowała zasadność i możliwości w tym zakresie. Koncepcję konsolidacji pozytywnie zaopiniowały rady naukowe wszystkich jednostek. Obecnie projekt rozporządzenia znajduje się w uzgodnieniach międzyresortowych. MAB

[PAP - Nauka w Polsce](#)

Skomentuj na forum

<http://laboratoria.net/aktualnosci/4901.html>



06-03-2025

[Skutki pandemii odczuwamy do dziś](#)

Pięć lat temu stwierdzono w Polsce pierwszy przypadek koronawirusa.



06-03-2025

Otyłość u dzieci

Do 2050 r. jedna trzecia dzieci i młodzieży będzie miała otyłość.



06-03-2025

Dentystyczne implanty wytrzymują dekady

Tytanowe implanty mogą przetrwać co najmniej 40 lat.



05-03-2025

Sposoby na ograniczenia kumulacji mikroplastiku w naszym ciele

Wskazali eksperci na łamach "Brain Medicine".



05-03-2025

Otyłość może odpowiadać aż za 66 proc. wszystkich zgonów

Otyłość jest chorobą, której powikłaniem jest 200 innych schorzeń.



05-03-2025

Jak poprawić konkurencyjność B+R w UE

Była mowa podczas spotkania sejmowej Komisji Edukacji i Nauki.



05-03-2025

Pierwszy zabieg krioablacji guza nerki

Metoda przeznaczona jest przede wszystkim dla pacjentów z niewielkimi guzami nerek.



05-03-2025

Zegarki sportowe nie pokazują parametrów wydolnościowych

Wykazały badania polskich naukowców.

Informacje dnia: [Skutki pandemii odczuwamy do dziś](#) [Otyłość u dzieci](#) [Dentystyczne implanty](#)

[wytrzymują dekady Sposoby na ograniczenia kumulacji mikroplastiku w naszym ciele Otyłość może odpowiadać aż za 66 proc. wszystkich zgonów Jak poprawić konkurencyjność B+R w UE Skutki pandemii odczuwamy do dziś Otyłość u dzieci Dentystyczne implanty wytrzymują dekady Sposoby na ograniczenia kumulacji mikroplastiku w naszym ciele Otyłość może odpowiadać aż za 66 proc. wszystkich zgonów Jak poprawić konkurencyjność B+R w UE Skutki pandemii odczuwamy do dziś Otyłość u dzieci Dentystyczne implanty wytrzymują dekady Sposoby na ograniczenia kumulacji mikroplastiku w naszym ciele Otyłość może odpowiadać aż za 66 proc. wszystkich zgonów Jak poprawić konkurencyjność B+R w UE](#)

Partnerzy