

### [Akceptuję](#)

W ramach naszej witryny stosujemy pliki cookies w celu świadczenia państwu usług na najwyższym poziomie, w tym w sposób dostosowany do indywidualnych potrzeb. Korzystanie z witryny bez zmiany ustawień dotyczących cookies oznacza, że będą one zamieszczone w Państwa urządzeniu końcowym. Możecie Państwo dokonać w każdym czasie zmiany ustawień dotyczących cookies. Więcej szczegółów w naszej [Polityce Prywatności](#)

[Portal](#) [Informacje](#) [Katalog firm](#) [Praca](#) [Szkolenia](#) [Wydarzenia](#) [Porównania międzylaboratoryjne](#)  
[Kontakt](#)



[Laboratoria](#)  
[.net](#)  
[Innowacje](#)  
[Nauka](#)  
[Technologie](#)

[Logowanie](#) [Rejestracja](#) [pl](#)

Newsletter

zapisz się



Naukowy styl życia

Nauka i biznes

- [Nowe technologie](#)
- [Felieton](#)
- [Tygodnik "Nature"](#)
- [Edukacja](#)
- [Artykuły](#)
- [Przemysł](#)

[Strona główna](#) > [Informacje](#)

## Stu wystawców na targach wynalazków i innowacji

Na targach zaprezentowano np. żelki buraczano-aroniowe, niezastąpione, według twórców, dla dzieci, które niezbyt chętnie jedzą warzywa. "Dzięki atrakcyjnej - dla wymagających odbiorców jakim

są np. dzieci - formie żelków, +przemycia się+ zdrowotne wartości tych roślin" - wyjaśniła dr Agnieszka Bartoszek z Katedry Chemii, Technologii i Biotechnologii Żywności Politechniki Gdańskiej. Buraki jak i aronia są np. źródłem antyoksydantów -związków chemicznych ulegających łatwo utlenieniu i jednocześnie chroniących w ten sposób przed destrukcją inne ważne np. dla organizmu ludzkiego.

"Moim marzeniem jest żeby wykorzystując rośliny jadalne, ich aktywności biologiczne stworzyć takie produkty spożywcze, które mogłyby służyć jako uzupełnienie diety ludzi chorych i pacjentów, którzy są szczególnie narażeni na niekorzystne, toksyczne efekty uboczne terapii. Takie żelki są bardzo cennym składnikiem diety, żelatyna daje białko, dosłódzenie daje cukry, które są substancją odżywczą i jeszcze oprócz tego mamy fitozwiązki bioaktywne, które pomagają zwalczać efekty stresu oksydacyjnego, który zawsze towarzyszy terapii i stanom chorobowym" - powiedziała dr Bartoszek.

Dr Agnieszka Bartoszek zaprezentowała też wędliny z dodatkiem zdrowotnych związków z kapusty.

"Kapusta jest fenomenalnym warzywem, zawiera komplet substancji takich, które chronią ludzki organizm przed zakusami środowiska, na bardzo różne sposoby"- wyjaśniła.

Goście targów mogli spróbować np. parówek, kielbasek typu "frankfurterki" czy kielbasy "krakowskiej" z zawartością związków z kapusty. Naukowiec z PG zaznaczyła, że wędliny dostępne będą na rynku w ciągu najbliższych miesięcy.

Na targach przedstawiono także model łodzi, która jest niezwykle odporna m.in. nie tonie nawet po przestrzeleniu.

"To nowa jakość, w produkcji łodzi w Polsce. Materiał znany, polietylen (...) który charakteryzuje się dużą odpornością na ścieralność. Ciężar właściwy tego materiału jest mniejszy niż wody, w związku z tym pływa sobie swobodnie nawet po przestrzeleniu" - powiedział Jerzy Bunikowski z Wydziału Oceanotechniki i Okrętownictwa Politechniki Gdańskiej

Łódź może być używana np. przez oddziały specjalne policji czy wojska, może mieć też szereg zastosowań cywilnych. Naukowcy z PG opracowali także prototyp łodzi dwukadłubowej, która mogłaby spełniać rolę poszukiwawczą, np. taka łódź przydałaby się niedawno na jeziorach mazurskich.

Prezentowana w Gdańsku łódź w porównaniu do podobnych kształtem, popularnych "rib-ów" jest zdaniem Jerzego Bunikowskiego o wiele lepsza.

"To są łodzie gumowe, to są łodzie, które są do tej pory eksploatowane i przez straż przybrzeżną, policję itd. Natomiast rib-y wymagają stałego nadzoru, chociażby utrzymania odpowiedniego ciśnienia powietrza w przegrodach. To wszystko zależy od ludzi, bywa tak że jest akcja a nie ma powietrza, więc najpierw trzeba napompować i dopiero ruszyć do akcji" - wyjaśnił Jerzy Bunikowski.

[PAP - Nauka w Polsce, Krzysztof Klinkosz](#)

**Skomentuj na forum**

<http://laboratoria.net/aktualnosci/4931.html>



23-02-2021

## [Picie, palenie i narkotyki, czyli jak wcześniej zachorować na serce](#)

W szczególności problem ten dotyczy młodych kobiet.



23-02-2021

## [Wykazano związek COVID-19 ze zmianami w oczach](#)

Znaczące nieprawidłowości w gałkach ocznych osób z ciężką postacią COVID-19 odkryli radiolodzy.



23-02-2021

## [Jedna na pięć osób ma mutację, która pomaga przetrwać zimno](#)

Prawie 20% osób ma nie działający gen odpowiedzialny za produkcję w mięśniach białka alfa-aktyniny-3.



23-02-2021

## **Kobiety mają niższe prawidłowe ciśnienie krwi**

Odkryli naukowcy z Cedars-Sinai Smidt Heart Institute (USA).



23-02-2021

## **Nuda przewlekła wiąże się z ryzykiem**

Wiązać się może z uzależnieniami, depresją, agresywną jazdą samochodem, hazardem.



23-02-2021

## **23 lutego - Ogólnopolski Dzień Walki z Depresją**

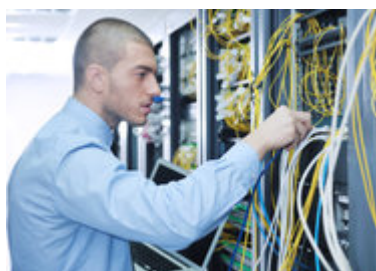
Celem dnia jest zwiększenie świadomości na temat tego schorzenia, jego objawów, konieczności diagnozowania i leczenia.



18-02-2021

## Styl życia w ciąży wpływa na geny dziecka

Międzynarodowy zespół wykazał związek między ruchem i dietą, a działaniem genów płodów.



18-02-2021

## Osoby narcystyczne mniej chętne do przestrzegania dystansu

Narcyzi są mniej skłonni do samoizolacji.

**Informacje dnia:** [Picie, palenie i narkotyki, czyli jak wcześniej zachorować na serce Wykazano związek COVID-19 ze zmianami w oczach Jedna na pięć osób ma mutację, która pomaga przetrwać zimno](#) [Kobiety mają niższe prawidłowe ciśnienie krwi Nuda przewlekła wiąże się z ryzykiem 23 lutego - Ogólnopolski Dzień Walki z Depresją](#) [Picie, palenie i narkotyki, czyli jak wcześniej zachorować na serce Wykazano związek COVID-19 ze zmianami w oczach Jedna na pięć osób ma mutację, która pomaga przetrwać zimno](#) [Kobiety mają niższe prawidłowe ciśnienie krwi Nuda przewlekła wiąże się z ryzykiem 23 lutego - Ogólnopolski Dzień Walki z Depresją](#) [Picie, palenie i narkotyki, czyli jak wcześniej zachorować na serce Wykazano związek COVID-19 ze zmianami w oczach Jedna na pięć osób ma mutację, która pomaga przetrwać zimno](#) [Kobiety mają niższe prawidłowe ciśnienie krwi Nuda przewlekła wiąże się z ryzykiem 23 lutego - Ogólnopolski Dzień Walki z Depresją](#)

**Partnerzy**