

[Akceptuję](#)

W ramach naszej witryny stosujemy pliki cookies w celu świadczenia państwu usług na najwyższym poziomie, w tym w sposób dostosowany do indywidualnych potrzeb. Korzystanie z witryny bez zmiany ustawień dotyczących cookies oznacza, że będą one zamieszczone w Państwa urządzeniu końcowym. Możecie Państwo dokonać w każdym czasie zmiany ustawień dotyczących cookies. Więcej szczegółów w naszej [Polityce Prywatności](#)

[Portal](#) [Informacje](#) [Katalog firm](#) [Praca](#) [Szkolenia](#) [Wydarzenia](#) [Porównania międzylaboratoryjne](#)
[Kontakt](#)



[Laboratoria](#)
[.net](#)
[Innowacje](#)
[Nauka](#)
[Technologie](#)

[Logowanie](#) [Rejestracja](#) [pl](#)

Newsletter

zapisz się



Naukowy styl życia

Nauka i biznes

- [Nowe technologie](#)
- [Felieton](#)
- [Tygodnik "Nature"](#)
- [Edukacja](#)
- [Artykuły](#)
- [Przemysł](#)

[Strona główna](#) > [Informacje](#)

Produkcja biopaliw to niedobór żywności

Według niego do 2030 r. wzrost liczby ludności będzie taki, że produkcja żywności będzie musiała zwiększyć się o 50 proc., a do 2080 r. - aż o 100 proc. Wyżywienie nowych ludzi, których liczba przyrasta w tempie 6 mln miesięcznie, brytyjski naukowiec przyrównał do wyzwania, stwarzanego przez globalne zmiany klimatyczne.

Wypowiedzi Beddingtona są sprzeczne ze strategią brytyjskiego rządu, który w najbliższych dekadach chce zwiększyć zastosowanie biopaliw. "Trudno sobie wyobrazić, w jaki sposób świat może wytworzyć odnawialną energię ze zbóż, w tym samym czasie zaspokajając ogromne zapotrzebowanie na żywność" - ostrzegł doradca rządu.

Według brytyjskiego naukowca podaż żywności jest na stałym poziomie i już teraz widać, że biopaliwa przyczyniły się do dużej wyżki cen pszenicy i innych zbóż na światowym rynku. Rosnące ceny paszy przełożą się niebawem na drożyznę w supermarketach. Przyrost ludności to także rosące zapotrzebowanie na wodę, której jest mniej z powodu zmian klimatycznych.

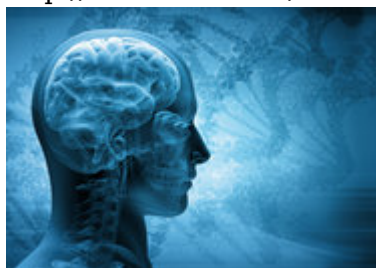
Komisja Europejska chce, by 10 proc. paliw sprzedawanych na stacjach benzynowych w W. Brytanii w najbliższych 12 latach pochodziła z odnawialnych źródeł energii. Dla pobudzenia popytu na biopaliwa rząd brytyjski obniżył akcyzę na nie, przyznał dopłaty dla farmerów i pieniądze na badania nad ich zastosowaniem.

Wycinanie lasów tropikalnych w Ameryce Łacińskiej po to, by zwiększyć areał pod zasiew kukurydzy i rzepaku, z których uzyskuje się biopaliwa, brytyjski naukowiec nazwał "szalonym pomysłem".

www.onet.pl

Skomentuj na forum

<http://laboratoria.net/aktualnosci/4956.html>



13-07-2020

[Test z krwi określa rodzaj nowotworu mózgu](#)

Możliwość nieinwazyjnego zdiagnozowania nowotworu, oznaczałaby olbrzymi postęp w walce z rakiem.



13-07-2020

[Endometrioza powiązana ze zmianami w DNA](#)

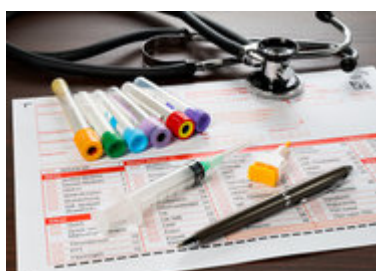
DNA komórek macicy kobiet cierpiących na endometriozę wykazuje inne wzorce metylacji zdrowych.



13-07-2020

[Pacjentów ze schizofrenią cechuje nieprawidłowy metabolizm](#)

Naukowcy z RIKEN-u odkryli niedobory pewnej substancji w mózgach osób ze schizofrenią.



13-07-2020

[SARS-CoV-2 jednak przenosi się drogą powietrzną.](#)

Nowe badania opublikowane sugerują, że Covid-10 przenosi się drogą powietrzną.



13-07-2020

[Grypa i szczepienia przeciwko grypie: fakty i mity](#)

Grypa to niegroźna choroba? Szczepienia przeciwko grypie przed nią nie chronią?



10-07-2020

[Nowy biomateriał chroni przed promieniowaniem?](#)

Badacze z Northwestern University zsyntetyzowali nową formę melaniny.



10-07-2020

[Robot pobiera medyczne próbki z nosów i ust pacjentów](#)

Lekarz może bez ryzyka infekcji sterować urządzeniem zdalnie.



10-07-2020

[Wzrost temperatury wody zagraża liczebności ryb](#)

Ryby są wrażliwe na zmiany temperatury, zwłaszcza w trakcie rozmnażania się.

Informacje dnia: [Test z krwi określa rodzaj nowotworu mózgu](#) [Endometrioza powiązana ze zmianami w DNA](#) [Pacjentów ze schizofrenią cechuje nieprawidłowy metabolizm](#) [SARS-CoV-2 jednak przenosi się drogą powietrzną.](#) [Grypa i szczepienia przeciwko grypie: fakty i mity](#) [Nowy biomateriał chroni przed promieniowaniem?](#) [Test z krwi określa rodzaj nowotworu mózgu](#) [Endometrioza](#)

[powiązana ze zmianami w DNA Pacjentów ze schizofrenią cechuje nieprawidłowy metabolizm SARS-CoV-2 jednak przenosi się drogą powietrzną. Grypa i szczepienia przeciwko grypie: fakty i mity](#)
[Nowy biomateriał chroni przed promieniowaniem? Test z krwi określa rodzaj nowotworu mózgu](#)
[Endometrioza powiązana ze zmianami w DNA Pacjentów ze schizofrenią cechuje nieprawidłowy metabolizm SARS-CoV-2 jednak przenosi się drogą powietrzną. Grypa i szczepienia przeciwko grypie: fakty i mity](#)
[Nowy biomateriał chroni przed promieniowaniem?](#)

Partnerzy