

### [Akceptuję](#)

W ramach naszej witryny stosujemy pliki cookies w celu świadczenia państwu usług na najwyższym poziomie, w tym w sposób dostosowany do indywidualnych potrzeb. Korzystanie z witryny bez zmiany ustawień dotyczących cookies oznacza, że będą one zamieszczone w Państwa urządzeniu końcowym. Możecie Państwo dokonać w każdym czasie zmiany ustawień dotyczących cookies. Więcej szczegółów w naszej [Polityce Prywatności](#)

[Portal](#) [Informacje](#) [Katalog firm](#) [Praca](#) [Szkolenia](#) [Wydarzenia](#) [Porównania międzylaboratoryjne](#)  
[Kontakt](#)



[Laboratoria](#)  
[.net](#)  
[Innowacje](#)  
[Nauka](#)  
[Technologie](#)

[Logowanie](#) [Rejestracja](#) [pl](#)

Newsletter

zapisz się



Naukowy styl życia

Nauka i biznes

- [Nowe technologie](#)
- [Felieton](#)
- [Tygodnik "Nature"](#)
- [Edukacja](#)
- [Artykuły](#)
- [Przemysł](#)

[Strona główna](#) > [Informacje](#)

## U rolników też zmiany

Od 1 stycznia tego roku do Instytutu Biotechnologii Przemysłu Rolno - Spożywczego w Warszawie włączono Centralne Laboratorium Chłodnictwa w Łodzi, Centralne Laboratorium Przemysłu Ziemniaczanego w Poznaniu oraz COBR Przemysłu Gastronomicznego i Artykułów Spożywczych w Łodzi. Siedzibą nowego Instytutu jest Warszawa, a nowa placówka zachowuje nazwę Instytutu

Biotechnologii Przemysłu Rolno - Spożywczego. W drugim etapie przekształceń (do 30.03.08.) planuje się włączenie do tego instytutu także Instytutu Przemysłu Cukrowniczego oraz Instytutu Przemysłu Mięsnego i Tłuszczowego.

Zamiarem kierownictwa resortu jest także połączenie Instytutu Włókien Naturalnych z Instytutem Roślin Zielarskich i nadanie nowej jednostce nazwy Instytutu Roślin Specjalnych.

Łączeniu mają także podlegać:

- Instytut Warzywnictwa z Instytutem Sadownictwa i Kwiaciarstwa w Skierniewicach w Instytut Ogrodnictwa (z wieloletnim programem, którego założenia mają być gotowe do 30.03.br.),
- Instytut Budownictwa, Mechanizacji i Elektryfikacji Rolnictwa z Instytutem Melioracji i Użytków Zielonych (ma powstać Instytut Rolno - Środowiskowy z wieloletnim programem badawczym), a także
- Instytut Uprawy, Nawożenia i Gleboznawstwa w Puławach z Instytutem Hodowli i Aklimatyzacji Roślin w Radzikowie.

[www.sprawynauki.edu.pl](http://www.sprawynauki.edu.pl)

**Skomentuj na forum**

<http://laboratoria.net/aktualnosci/4991.html>



23-02-2021

## [Picie, palenie i narkotyki, czyli jak wcześniej zachorować na serce](#)

W szczególności problem ten dotyczy młodych kobiet.



23-02-2021

## [Wykazano związek COVID-19 ze zmianami w](#)

## oczach

Znaczące nieprawidłowości w gałkach ocznych osób z ciężką postacią COVID-19 odkryli radiolodzy.



23-02-2021

## Jedna na pięć osób ma mutację, która pomaga przetrwać zimno

Prawie 20% osób ma nie działający gen odpowiedzialny za produkcję w mięśniach białka alfa-aktyniny-3.



23-02-2021

## Kobiety mają niższe prawidłowe ciśnienie krwi

Odkryli naukowcy z Cedars-Sinai Smidt Heart Institute (USA).



23-02-2021

## Nuda przewlekła wiąże się z ryzykiem

Wiązać się może z uzależnieniami, depresją, agresywną jazdą samochodem, hazardem.



23-02-2021

## [23 lutego - Ogólnopolski Dzień Walki z Depresją](#)

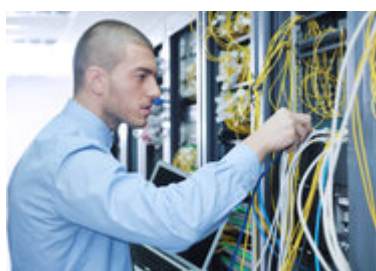
Celem dnia jest zwiększenie świadomości na temat tego schorzenia, jego objawów, konieczności diagnozowania i leczenia.



18-02-2021

## [Styl życia w ciąży wpływa na geny dziecka](#)

Międzynarodowy zespół wykazał związek między ruchem i dietą, a działaniem genów płodów.



18-02-2021

## [Osoby narcystyczne mniej chętne do przestrzegania dystansu](#)

Narcyzi są mniej skłonni do samoizolacji.

**Informacje dnia:** [Picie, palenie i narkotyki, czyli jak wcześniej zachorować na serce Wykazano związek COVID-19 ze zmianami w oczach Jedna na pięć osób ma mutację, która pomaga przetrwać zimno](#) [Kobiety mają niższe prawidłowe ciśnienie krwi](#) [Nuda przewlekła wiąże się z ryzykiem](#) [23 lutego - Ogólnopolski Dzień Walki z Depresją](#) [Picie, palenie i narkotyki, czyli jak wcześniej zachorować na serce Wykazano związek COVID-19 ze zmianami w oczach Jedna na pięć osób ma](#)

[mutację, która pomaga przetrwać zimno Kobiety mają niższe prawidłowe ciśnienie krwi Nuda przewlekła wiąże się z ryzykiem 23 lutego – Ogólnopolski Dzień Walki z Depresją Picie, palenie i narkotyki, czyli jak wcześniej zachorować na serce Wykazano związek COVID-19 ze zmianami w oczach Jedna na pięć osób ma mutację, która pomaga przetrwać zimno Kobiety mają niższe prawidłowe ciśnienie krwi Nuda przewlekła wiąże się z ryzykiem 23 lutego – Ogólnopolski Dzień Walki z Depresją](#)

## **Partnerzy**