

[Akceptuje](#)

W ramach naszej witryny stosujemy pliki cookies w celu świadczenia państwu usług na najwyższym poziomie, w tym w sposób dostosowany do indywidualnych potrzeb. Korzystanie z witryny bez zmiany ustawień dotyczących cookies oznacza, że będą one zamieszczone w Państwa urządzeniu końcowym. Możecie Państwo dokonać w każdym czasie zmiany ustawień dotyczących cookies. Więcej szczegółów w naszej [Polityce Prywatności](#)

[Portal](#) [Informacje](#) [Katalog firm](#) [Praca](#) [Szkolenia](#) [Wydarzenia](#) [Porównania międzylaboratoryjne](#)
[Kontakt](#)



[Laboratoria](#)
[.net](#)
[Innowacje](#)
[Nauka](#)
[Technologie](#)



[Logowanie](#) [Rejestracja](#) [pl](#)

Newsletter

zapisz się

Naukowy styl życia

Nauka i biznes

- [Nowe technologie](#)
- [Felieton](#)
- [Tygodnik "Nature"](#)
- [Edukacja](#)
- [Artykuły](#)
- [Przemysł](#)

[Strona główna](#) > [Informacje](#)

Na Politechnice Rzeszowskiej powstaje nowoczesne laboratorium

"W laboratorium będą prowadzone badania bezpośrednio związane z nowymi technologiami wprowadzanymi w WSK PZL-Rzeszów i innych przedsiębiorstwach zrzeszonych w +Dolinie Lotniczej+, np. nad bezcennymi dla nowoczesnego lotnictwa monokryształami, które będą następnie

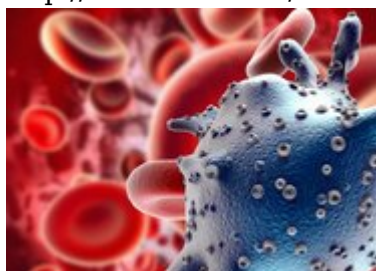
produkowane w rzeszowskiej WSK" - wyjaśnia Worosz.

Ponadto laboratorium zajmie się m.in. badaniami związanymi z wytwarzaniem pokryć żaroodpornych i żarowytrzymałych na elementach części gorącej silników lotniczych; prowadzić będzie też kursy szkoleniowe i seminaria naukowe przeznaczone dla pracowników przemysłu. Zajmie się także promocją i upowszechnianiem osiągnięć nauki i techniki w zakresie nowych technologii materiałowych i ich wdrażaniem w przedsiębiorstwach "Doliny Lotniczej".

W badaniach będą uczestniczyć współpracujące zespoły pracowników naukowych, m.in. Politechniki Warszawskiej, Akademii Górniczo- Hutniczej oraz Instytutu Metalurgii i Inżynierii Materiałowej PAN w Krakowie i Instytutu Podstawowych Problemów Techniki PAN w Warszawie. Laboratorium współpracować będzie z WSK PZL-Rzeszów przy ustalaniu warunków nowych wysoko zaawansowanych technologii wytwarzania na najwyższym poziomie.

Projekt laboratorium technologii materiałowych Politechniki Rzeszowskiej, który został opracowany wspólnie z AERONET Dolina Lotnicza, Centrum CAMAT oraz WSK PZL Rzeszów, został uznany za najlepszy w tej dziedzinie w kraju.

PAP - Nauka w Polsce, Agnieszka Pipała
<http://laboratoria.net/aktualnosci/4039.html>



29-05-2023

[Długoterminowe skutki COVID-19](#)

Mogą być wyniszczające nawet dla ludzi młodych i sprawnych.



29-05-2023

[Reakcje mieszkańców różnych krajów na wybuch wojny](#)

Naukowcy zbadali ich psychologiczne reakcje.



29-05-2023

Niemcy otwierają Centrum Astrofizyki

Zapraszają do współpracy Polskę i Czechy



29-05-2023

Prywatna misja na ISS wystartowała m.in. z polskim sprzętem do...

Wystartowała m.in. z polskim sprzętem do badania mózgu.



29-05-2023

Prognozy wiosenne są dla synoptyków dużym wyzwaniem

Ponieważ zmienność pogody to cecha charakterystyczna dla tej pory roku.



29-05-2023

[Polski wkład w prace nad kwantowym internetem](#)

Superłącze kwantowego internetu.



29-05-2023

[Opracowano metodę upcyklingu tekstyliów](#)

Naukowcy opracowali metodę ponownego wykorzystywania tkanin.



29-05-2023

[Zespół nagłej śmierci łóżeczkowej](#)

Zjawisko może mieć podłoże biologiczne.

Informacje dnia: [Długoterminowe skutki COVID-19](#) [Reakcje mieszkańców różnych krajów na wybuch wojny](#) [Niemcy otwierają Centrum Astrofizyki](#) [Prywatna misja na ISS wystartowała m.in. z polskim sprzętem do badania mózgu](#) [Prognozy wiosenne są dla synoptyków dużym wyzwaniem](#) [Polski wkład w prace nad kwantowym internetem](#) [Długoterminowe skutki COVID-19](#) [Reakcje mieszkańców różnych krajów na wybuch wojny](#) [Niemcy otwierają Centrum Astrofizyki](#) [Prywatna misja na ISS wystartowała m.in. z polskim sprzętem do badania mózgu](#) [Prognozy wiosenne są dla synoptyków dużym wyzwaniem](#) [Polski wkład w prace nad kwantowym internetem](#) [Długoterminowe skutki COVID-19](#) [Reakcje mieszkańców różnych krajów na wybuch wojny](#) [Niemcy otwierają Centrum](#)

[Astrofizyki Prywatna misja na ISS wystartowała m.in. z polskim sprzętem do badania mózgu](#)
[Prognozy wiosenne są dla synoptyków dużym wyzwaniem Polski wkład w prace nad kwantowym internetem](#)

Partnerzy