

[Akceptuję](#)

W ramach naszej witryny stosujemy pliki cookies w celu świadczenia państwu usług na najwyższym poziomie, w tym w sposób dostosowany do indywidualnych potrzeb. Korzystanie z witryny bez zmiany ustawień dotyczących cookies oznacza, że będą one zamieszczone w Państwa urządzeniu końcowym. Możecie Państwo dokonać w każdym czasie zmiany ustawień dotyczących cookies. Więcej szczegółów w naszej [Polityce Prywatności](#)

[Portal](#) [Informacje](#) [Katalog firm](#) [Praca](#) [Szkolenia](#) [Wydarzenia](#) [Porównania międzylaboratoryjne](#)
[Kontakt](#)



[Laboratoria](#)
[.net](#)
[Innowacje](#)
[Nauka](#)
[Technologie](#)

[Logowanie](#) [Rejestracja](#) [pl](#)

Newsletter

zapisz się



Naukowy styl życia

Nauka i biznes

- [Nowe technologie](#)
- [Felieton](#)
- [Tygodnik "Nature"](#)
- [Edukacja](#)
- [Artykuły](#)
- [Przemysł](#)

[Strona główna](#) > [Informacje](#)

Poznano nowe białko, które reguluje odkładanie się tłuszczu

Białko nosi nazwę RIP140 i wpływa na aktywność innego białka - tzw. termogeniny, która występuje w mitochondriach brunatnej tkanki tłuszczowej i odpowiada za regulację temperatury ciała oraz

zachowanie równowagi energetycznej organizmu.

Badania naukowców m.in. z Królewskiego Collegium w Londynie i Uniwersytetu w Cambridge zostały przeprowadzone na zmienionych genetycznie myszach bez aktywnego genu RIP140 oraz na myszach niezmienionych.

Naukowcom udało się zaobserwować, że zmienione myszy były szczupłe i nie tyły nawet na wysokokalorycznej diecie. Ich masa ciała była niższa średnio o 20 proc. od zwykłych myszy hodowanych na podobnej diecie. Zwierzęta gromadziły też około 50 do 70 proc. mniej tkanki tłuszczowej.

"W przyszłości nasze odkrycie może zostać wykorzystane do opracowania nowych metod leczenia otyłości" - komentuje biorący udział w badaniach prof. Malcolm Parker.

Obniżając poziom białka RIP140 można by podnosić aktywność genu UCP1, dzięki czemu organizm wydatkowałby więcej energii i jednocześnie gromadził mniej tkanki tłuszczowej.

Jak podkreślają autorzy, na razie wyników badań na myszach, które urodziły się z nieaktywnym genem RIP140, nie można przekładać bezpośrednio na ludzi. W najbliższym czasie badacze planują sprawdzić, jakie mogą być konsekwencje zablokowania tego genu u dorosłych zwierząt.

PAP

Skomentuj na forum

<http://laboratoria.net/aktualnosci/4043.html>



23-02-2021

[Picie, palenie i narkotyki, czyli jak wcześniej zachorować na serce](#)

W szczególności problem ten dotyczy młodych kobiet.



23-02-2021

Wykazano związek COVID-19 ze zmianami w oczach

Znaczące nieprawidłowości w gałkach ocznych osób z ciężką postacią COVID-19 odkryli radiolodzy.



23-02-2021

Jedna na pięć osób ma mutację, która pomaga przetrwać zimno

Prawie 20% osób ma nie działający gen odpowiedzialny za produkcję w mięśniach białka alfa-aktyniny-3.



23-02-2021

Kobiety mają niższe prawidłowe ciśnienie krwi

Odkryli naukowcy z Cedars-Sinai Smidt Heart Institute (USA).



23-02-2021

Nuda przewlekła wiąże się z ryzykiem

Wiązać się może z uzależnieniami, depresją, agresywną jazdą samochodem, hazardem.



23-02-2021

23 lutego - Ogólnopolski Dzień Walki z Depresją

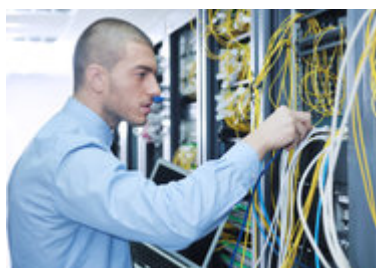
Celem dnia jest zwiększenie świadomości na temat tego schorzenia, jego objawów, konieczności diagnozowania i leczenia.



18-02-2021

Styl życia w ciąży wpływa na geny dziecka

Międzynarodowy zespół wykazał związek między ruchem i dietą, a działaniem genów płodów.



18-02-2021

Osoby narcystyczne mniej chętne do przestrzegania dystansu

Narcyzi są mniej skłonni do samoizolacji.

Informacje dnia: [Picie, palenie i narkotyki, czyli jak wcześniej zachorować na serce Wykazano związek COVID-19 ze zmianami w oczach Jedna na pięć osób ma mutację, która pomaga przetrwać zimno Kobiety mają niższe prawidłowe ciśnienie krwi Nuda przewlekła wiąże się z ryzykiem 23 lutego - Ogólnopolski Dzień Walki z Depresją](#) [Picie, palenie i narkotyki, czyli jak wcześniej zachorować na serce Wykazano związek COVID-19 ze zmianami w oczach Jedna na pięć osób ma mutację, która pomaga przetrwać zimno Kobiety mają niższe prawidłowe ciśnienie krwi Nuda przewlekła wiąże się z ryzykiem 23 lutego - Ogólnopolski Dzień Walki z Depresją](#) [Picie, palenie i narkotyki, czyli jak wcześniej zachorować na serce Wykazano związek COVID-19 ze zmianami w oczach Jedna na pięć osób ma mutację, która pomaga przetrwać zimno Kobiety mają niższe prawidłowe ciśnienie krwi Nuda przewlekła wiąże się z ryzykiem 23 lutego - Ogólnopolski Dzień Walki z Depresją](#)

Partnerzy