

### [Akceptuje](#)

W ramach naszej witryny stosujemy pliki cookies w celu świadczenia państwu usług na najwyższym poziomie, w tym w sposób dostosowany do indywidualnych potrzeb. Korzystanie z witryny bez zmiany ustawień dotyczących cookies oznacza, że będą one zamieszczone w Państwa urządzeniu końcowym. Możecie Państwo dokonać w każdym czasie zmiany ustawień dotyczących cookies. Więcej szczegółów w naszej [Polityce Prywatności](#)

[Portal](#) [Informacje](#) [Katalog firm](#) [Praca](#) [Szkolenia](#) [Wydarzenia](#) [Porównania międzylaboratoryjne](#)  
[Kontakt](#)



[Laboratoria](#)  
[.net](#)  
[Innowacje](#)  
[Nauka](#)  
[Technologie](#)

[Logowanie](#) [Rejestracja](#) [pl](#)

Newsletter

zapisz się



Naukowy styl życia

Nauka i biznes

- [Nowe technologie](#)
- [Felieton](#)
- [Tygodnik "Nature"](#)
- [Edukacja](#)
- [Artykuły](#)
- [Przemysł](#)

[Strona główna](#) > [Informacje](#)

## Nowoczesne leczenie nowotworów

"Leki nie powodują zniknięcia guza, ale hamują jego rozwój; guz przestaje rosnąć i nie daje przerzutów" - podkreśla Szczylik.

Dzięki temu pacjent z chorobą nowotworową może nie tylko dłużej żyć, ale też jakość jego życia jest lepsza - tłumaczy badacz. Chory nie chudnie, dobrze się czuje, może być aktywny. Jest to możliwe

dlatego, że lek ma dużo mniej toksycznych działań ubocznych niż standardowe chemioterapeutyki.

Jak zaznacza prof. Szczylik, hamowanie angiogenezy może pomóc w leczeniu tzw. nowotworów litych, czyli przyjmujących postać guza. Nie ma natomiast znaczenia w przypadku białaczek, gdy komórki nowotworowe krążą we krwi i mają wolny dostęp do składników pokarmowych.

Według najnowszych danych, nowotwór nie może się już dalej rozwijać bez własnych naczyń, gdy przekroczy objętość pół milimetra szesc. - wyjaśnia prof. Szczylik. Na tym etapie tlen i związki odżywcze nie docierają już do głębiej położonych komórek. Wówczas zaczynają one wysyłać sygnały pobudzające wzrost nowych naczyń w kierunku guza. Naczynia te nie tylko transportują składniki odżywcze i tlen, ale również umożliwiają przetrwanie komórek nowotworowych.

Pomysł, aby zahamować rozwój nowych naczyń krwionośnych i w ten sposób "zagłodzić" nowotwór zrodził się już kilkadziesiąt lat temu. Jednak dopiero ostatnie lata przyniosły dobre efekty w postaci mało toksycznych i skutecznych leków.

Jednym z nich jest bewacizumab - przeciwciało blokujące białko VEGF, które pełni centralną rolę w procesie angiogenezy. Badania przeprowadzone w 2003 roku wykazały, że u 60 proc. pacjentów z rakiem nerki dającym już przerzuty lek hamuje rozwój choroby. Był to prawdziwy przełom, bo do niedawna nie było żadnej metody leczenia tego raka - podkreśla prof. Szczylik.

Obecnie bewacizumab jest stosowany razem z chemioterapią w leczeniu zaawansowanego raka jelita grubego. Zastosowanie tej kombinacji pozwala wydłużyć życie pacjentów średnio o 30 proc.

Dzięki tym nowym lekom już niedługo może się zmienić sposób postrzegania chorób nowotworowych - można będzie je uznać za choroby przewlekłe, z którymi można długo żyć, tak jak np. z cukrzycą - dodaje badacz.

Niestety nowoczesne leki są kosztowne i dla 95 proc. polskich pacjentów nie są dostępne - zaznacza prof. Szczylik. Sytuacja mogłaby się zmienić, gdyby w Polsce wzrosły nakłady na wdrażanie nowych leków.

PAP - Nauka w Polsce, Joanna Morga

**Skomentuj na forum**

<http://laboratoria.net/aktualnosci/4108.html>



26-11-2020

**[Kontakt z naturą pomaga chronić psychikę w](#)**

## [czasie epidemii](#)

Dobrze działają zarówno odwiedziny terenów, jak i samo spoglądanie przez okno.



26-11-2020

## [Ślady demencji w siatkówce](#)

Mogą odzwierciedlać zmiany zachodzące w mózgu nawet na wczesnym etapie rozwoju demencji.



26-11-2020

## [Gala wręczenia Nagród Fundacji na rzecz Nauki Polskiej](#)

W środę 2 grudnia odbędzie się gala wręczenia Nagród Fundacji na rzecz Nauki Polskiej 2020.



26-11-2020

## [Sztuczna inteligencja "widzi" szum w uszach](#)

Przewlekły szum w uszach pojawia się u około 15 proc. dorosłych.



26-11-2020

## [Co znaczy wysoki procent testów pozytywnych?](#)

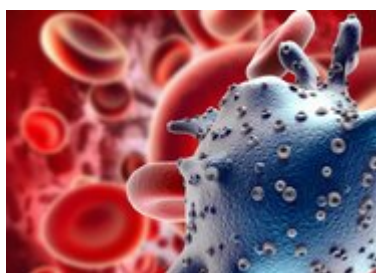
Oceniła ekspertka WHO dr Catherine Smallwood.



26-11-2020

## [Ponad 100 studentów SUM wolontariuszami w szpitalach „covidowych”](#)

Rekrutują się przede wszystkim z kierunków pielęgniarstwa i ratownictwa medycznego.



26-11-2020

## [Co zrobić, gdy miało się kontakt z osobą zakażoną koronawirusem?](#)

Podpowiadamy, jakie są aktualne wytyczne służb sanitarnych i przepisy prawa.



26-11-2020

## Co robić w czasie pandemii, gdy coś w zdrowiu dolega

Niepokojące objawy? Nie poddawaj się i szukaj profesjonalnej pomocy.

**Informacje dnia:** [Kontakt z naturą pomaga chronić psychikę w czasie epidemii](#) [Ślady demencji w siatkówce](#) [Gala wręczenia Nagród Fundacji na rzecz Nauki Polskiej](#) [Sztuczna inteligencja "widzi" szum w uszach](#) [Co znaczy wysoki procent testów pozytywnych? Ponad 100 studentów SUM wolontariuszami w szpitalach „covidowych”](#) [Kontakt z naturą pomaga chronić psychikę w czasie epidemii](#) [Ślady demencji w siatkówce](#) [Gala wręczenia Nagród Fundacji na rzecz Nauki Polskiej](#) [Sztuczna inteligencja "widzi" szum w uszach](#) [Co znaczy wysoki procent testów pozytywnych? Ponad 100 studentów SUM wolontariuszami w szpitalach „covidowych”](#) [Kontakt z naturą pomaga chronić psychikę w czasie epidemii](#) [Ślady demencji w siatkówce](#) [Gala wręczenia Nagród Fundacji na rzecz Nauki Polskiej](#) [Sztuczna inteligencja "widzi" szum w uszach](#) [Co znaczy wysoki procent testów pozytywnych? Ponad 100 studentów SUM wolontariuszami w szpitalach „covidowych”](#)

**Partnerzy**