

[Akceptuje](#)

W ramach naszej witryny stosujemy pliki cookies w celu świadczenia państwu usług na najwyższym poziomie, w tym w sposób dostosowany do indywidualnych potrzeb. Korzystanie z witryny bez zmiany ustawień dotyczących cookies oznacza, że będą one zamieszczone w Państwa urządzeniu końcowym. Możecie Państwo dokonać w każdym czasie zmiany ustawień dotyczących cookies. Więcej szczegółów w naszej [Polityce Prywatności](#)

[Portal](#) [Informacje](#) [Katalog firm](#) [Praca](#) [Szkolenia](#) [Wydarzenia](#) [Porównania międzylaboratoryjne](#)
[Kontakt](#)



[Laboratoria](#)
[.net](#)
[Innowacje](#)
[Nauka](#)
[Technologie](#)



[Logowanie](#) [Rejestracja](#) [pl](#)

Newsletter

zapisz się

Naukowy styl życia

Nauka i biznes

- [Nowe technologie](#)
- [Felieton](#)
- [Tygodnik "Nature"](#)
- [Edukacja](#)
- [Artykuły](#)
- [Przemysł](#)

[Strona główna](#) > [Informacje](#)

Świńskie komórki uwolniły mały od cukrzycy

Badania przeprowadzili naukowcy z University of Minnesota. Komórki z wytwarzających insulinę wysepek świńskiej trzustki przeżyły w organizmach mały dzięki nowemu protokołowi immunosupresyjnemu - układ odpornościowy nie mógł ich zniszczyć. Nie trzeba było genetycznie modyfikować komórek ani zamykać ich w chroniących przed układem odpornościowym kapsułkach.

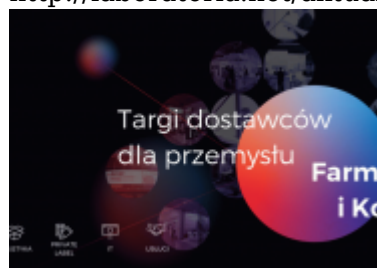
Już wcześniej udawało się wyeliminować u ludzi objawy cukrzycy typu I (związanej z niedoborem insuliny), przeszczepiając wysepki trzustkowe innego człowieka (czasem żyjącego członka rodziny). Jednak podaż ludzkich komórek jest zbyt mała jak na potrzeby stale rosnącej liczby chorych. Tymczasem świń mamy pod dostatkiem. Zdaniem kierującego badaniami Bernharda J. Heringa próby kliniczne na ludziach mogą się rozpocząć w ciągu trzech lat. Trwają już prace nad hodowlą odpowiednio zdrowych świń. REKLAMA Czytaj dalej

Jeśli prace zakończą się sukcesem, pacjenci uwolnią się od codziennych zastrzyków insuliny - komórki trzustki same zareagują, wydzielając obniżający poziom cukru hormon, gdy będzie to potrzebne - tak jak u zdrowej osoby. Zmniejszy się ryzyko powikłań takich jak uszkodzenie serca, nerek, oczu czy nerwów.

[PAP](#)

Skomentuj na forum

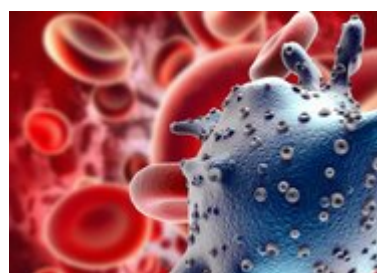
<http://laboratoria.net/aktualnosci/4223.html>



05-06-2023

[Rozpoczęło się odliczanie do Targów PCI Days](#)

To już 21-22 czerwca 2023 r. w Hali EXPO XXI w Warszawie.



29-05-2023

[Długoterminowe skutki COVID-19](#)

Mogą być wyniszczające nawet dla ludzi młodych i sprawnych.



29-05-2023

[Reakcje mieszkańców różnych krajów na wybuch wojny](#)

Naukowcy zbadali ich psychologiczne reakcje.



29-05-2023

[Niemcy otwierają Centrum Astrofizyki](#)

Zapraszają do współpracy Polskę i Czechy



29-05-2023

[Prywatna misja na ISS wystartowała m.in. z polskim sprzętem do...](#)

Wystartowała m.in. z polskim sprzętem do badania mózgu.



29-05-2023

[Prognozy wiosenne są dla synoptyków dużym wyzwaniem](#)

Ponieważ zmienność pogody to cecha charakterystyczna dla tej pory roku.



29-05-2023

[Polski wkład w prace nad kwantowym internetem](#)

Superłącze kwantowego internetu.



29-05-2023

[Opracowano metodę upcyklingu tekstyliów](#)

Naukowcy opracowali metodę ponownego wykorzystywania tkanin.

Informacje dnia: [Rozpoczęło się odliczanie do Targów PCI Days](#) [Długoterminowe skutki COVID-19](#) [Reakcje mieszkańców różnych krajów na wybuch wojny](#) [Niemcy otwierają Centrum Astrofizyki](#) [Prywatna misja na ISS wystartowała m.in. z polskim sprzętem do badania mózgu](#) [Prognozy wiosenne są dla synoptyków dużym wyzwaniem](#) [Rozpoczęło się odliczanie do Targów PCI Days](#) [Długoterminowe skutki COVID-19](#) [Reakcje mieszkańców różnych krajów na wybuch wojny](#) [Niemcy otwierają Centrum Astrofizyki](#) [Prywatna misja na ISS wystartowała m.in. z polskim sprzętem do](#)

[badania mózgu](#) [Prognozy wiosenne są dla synoptyków dużym wyzwaniem](#) [Rozpoczęło się odliczanie do Targów PCI Days](#) [Długoterminowe skutki COVID-19](#) [Reakcje mieszkańców różnych krajów na wybuch wojny](#) [Niemcy otwierają Centrum Astrofizyki](#) [Prywatna misja na ISS wystartowała m.in. z polskim sprzętem do badania mózgu](#) [Prognozy wiosenne są dla synoptyków dużym wyzwaniem](#)

Partnerzy