

[Akceptuję](#)

W ramach naszej witryny stosujemy pliki cookies w celu świadczenia państwu usług na najwyższym poziomie, w tym w sposób dostosowany do indywidualnych potrzeb. Korzystanie z witryny bez zmiany ustawień dotyczących cookies oznacza, że będą one zamieszczone w Państwa urządzeniu końcowym. Możecie Państwo dokonać w każdym czasie zmiany ustawień dotyczących cookies. Więcej szczegółów w naszej [Polityce Prywatności](#)

[Portal](#) [Informacje](#) [Katalog firm](#) [Praca](#) [Szkolenia](#) [Wydarzenia](#) [Porównania międzylaboratoryjne](#)
[Kontakt](#)



[Laboratoria](#)
[.net](#)
[Innowacje](#)
[Nauka](#)
[Technologie](#)



[Logowanie](#) [Rejestracja](#) [pl](#)

Newsletter

zapisz się

Naukowy styl życia

Nauka i biznes

- [Nowe technologie](#)
- [Felieton](#)
- [Tygodnik "Nature"](#)
- [Edukacja](#)
- [Artykuły](#)
- [Przemysł](#)

[Strona główna](#) > [Informacje](#)

Dobiega końca realizacja unijnego projektu REA

"Projekt REA to pierwszy w polskim środowisku geologicznym projekt we współpracy z Komisją Europejską całkowicie koordynowany przez stronę polską. Jego bogaty program dostarczył uczestnikom w ciągu trzech lat szeroki zakres możliwości wchodzenia w europejską przestrzeń badawczą

jak też stworzył podwaliny pod dalsze działania w ramach formalnych - lub nieformalnych sieci współpracy" - mówi doc. Katarzyna Jarmołowicz-Szulc, koordynator projektu REA.

Komisja Europejska przywiązuje dużą wagę do problemów ochrony geosrodowiska i badań wód podziemnych. Te kierunki badań były od dawna rozwijane w Państwowym Instytucie Geologicznym, co stwarzało szanse na włączenie się polskiej geologii do dużych programów Unii. W tym celu stworzono w oparciu o struktury PIG - Geologiczne Centrum Doskonałości REA (Research on Abiotic Environment), które zajmuje się środowiskiem abiotycznym czyli przyrody nieożywionej.

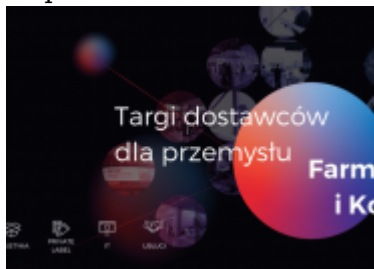
W ramach REA utworzono 5 grup roboczych zajmujących się: wodami podziemnymi, geologią brzegu morskiego, groźnymi geozagrożeniami - jak osuwiska, zanieczyszczeniami powodowanymi przez człowieka, ewolucją klimatu.

Projekt REA, rozpisany na kilkaset szczegółowych tematów, umożliwił wymianę informacji o działalności prowadzonej przez różne europejskie ośrodki naukowe. Umożliwił też wejście nauki polskiej do przestrzeni europejskiej oraz pozyskanie do współpracy uczonych z Europy Wschodniej.

[PAP - Nauka w Polsce, Andrzej Markert](#)

Skomentuj na forum

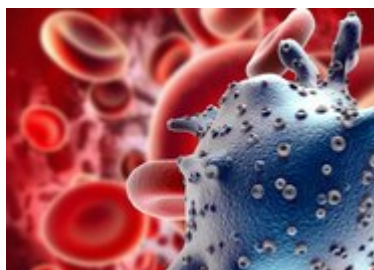
<http://laboratoria.net/aktualnosci/4273.html>



05-06-2023

[**Rozpoczęło się odliczanie do Targów PCI Days**](#)

To już 21-22 czerwca 2023 r. w Hali EXPO XXI w Warszawie.



29-05-2023

[**Długoterminowe skutki COVID-19**](#)

Mogą być wyniszczające nawet dla ludzi młodych i sprawnych.



29-05-2023

[Reakcje mieszkańców różnych krajów na wybuch wojny](#)

Naukowcy zbadali ich psychologiczne reakcje.



29-05-2023

[Niemcy otwierają Centrum Astrofizyki](#)

Zapraszają do współpracy Polskę i Czechy



29-05-2023

[Prywatna misja na ISS wystartowała m.in. z polskim sprzętem do...](#)

Wystartowała m.in. z polskim sprzętem do badania mózgu.



29-05-2023

[Prognozy wiosenne są dla synoptyków dużym wyzwaniem](#)

Ponieważ zmienność pogody to cecha charakterystyczna dla tej pory roku.



29-05-2023

[Polski wkład w prace nad kwantowym internetem](#)

Superłącze kwantowego internetu.



29-05-2023

[Opracowano metodę upcyklingu tekstyliów](#)

Naukowcy opracowali metodę ponownego wykorzystywania tkanin.

Informacje dnia: [Rozpoczęło się odliczanie do Targów PCI Days](#) [Długoterminowe skutki COVID-19](#) [Reakcje mieszkańców różnych krajów na wybuch wojny](#) [Niemcy otwierają Centrum Astrofizyki](#) [Prywatna misja na ISS wystartowała m.in. z polskim sprzętem do badania mózgu](#) [Prognozy wiosenne są dla synoptyków dużym wyzwaniem](#) [Rozpoczęło się odliczanie do Targów PCI Days](#) [Długoterminowe skutki COVID-19](#) [Reakcje mieszkańców różnych krajów na wybuch wojny](#) [Niemcy otwierają Centrum Astrofizyki](#) [Prywatna misja na ISS wystartowała m.in. z polskim sprzętem do](#)

[badania mózgu](#) [Prognozy wiosenne są dla synoptyków dużym wyzwaniem](#) [Rozpoczęło się odliczanie do Targów PCI Days](#) [Długoterminowe skutki COVID-19](#) [Reakcje mieszkańców różnych krajów na wybuch wojny](#) [Niemcy otwierają Centrum Astrofizyki](#) [Prywatna misja na ISS wystartowała m.in. z polskim sprzętem do badania mózgu](#) [Prognozy wiosenne są dla synoptyków dużym wyzwaniem](#)

Partnerzy