

[Akceptuje](#)

W ramach naszej witryny stosujemy pliki cookies w celu świadczenia państwu usług na najwyższym poziomie, w tym w sposób dostosowany do indywidualnych potrzeb. Korzystanie z witryny bez zmiany ustawień dotyczących cookies oznacza, że będą one zamieszczone w Państwa urządzeniu końcowym. Możecie Państwo dokonać w każdym czasie zmiany ustawień dotyczących cookies. Więcej szczegółów w naszej [Polityce Prywatności](#)

[Portal](#) [Informacje](#) [Katalog firm](#) [Praca](#) [Szkolenia](#) [Wydarzenia](#) [Porównania międzylaboratoryjne](#)
[Kontakt](#)



[Laboratoria](#)
[.net](#)
[Innowacje](#)
[Nauka](#)
[Technologie](#)

[Logowanie](#) [Rejestracja](#) [pl](#)

Newsletter

zapisz się



Naukowy styl życia

Nauka i biznes

- [Nowe technologie](#)
- [Felieton](#)
- [Tygodnik "Nature"](#)
- [Edukacja](#)
- [Artykuły](#)
- [Przemysł](#)

[Strona główna](#) > [Informacje](#)

2,5 mln euro dla zespołu prof. Andrzeja Udalskiego

Prof. Andrzej Udalski jest pracownikiem Wydziału Fizyki UW, dyrektorem Obserwatorium Astronomicznego UW. Od 1992 r. kieruje projektem OGLE - The Optical Gravitational Lensing

Experiment (Eksperyment Soczewkowania Grawitacyjnego), polegającym na prowadzeniu wielkoskalowego przeglądu wybranych fragmentów nieba. Jednym z największych sukcesów zespołu prof. Udalskiego jest udział w odkryciu układu planetarnego będącego przeskalowaną wersją Układu Słonecznego, o czym w ubiegłym roku informował magazyn "Science" ("Discovery of a Jupiter/Saturn Analog with Gravitational Microlensing", "Science" 15.02.2008).

Europejska Rada ds. Badań Naukowych jest pierwszą ogólnoeuropejską agencją wspierającą finansowo badania typu frontier research (badania pionierskie, poznawcze, prowadzące do fundamentalnych odkryć, przełomowych wyników). Została powołana w 2007 r. przez Komisję Europejską. Działa w ramach unijnego Programu Ramowego na rzecz badań naukowych, dysponującego budżetem w wysokości 7,5 mld euro.

Program ERC Advanced Grant przeznaczony jest dla doświadczonych naukowców, kierujących nowatorskimi projektami badawczymi. Dotychczas grant ERC Advanced Grant otrzymał tylko jeden polski naukowiec - prof. Tomasz Dietl z Wydziału Fizyki UW oraz Polskiej Akademii Nauk.

[Uniwersytet Warszawski](http://laboratoria.net/aktualnosci/4301.html)

<http://laboratoria.net/aktualnosci/4301.html>



27-01-2022

[Opracowano szybki test wykrywający SARS-CoV-2](#)

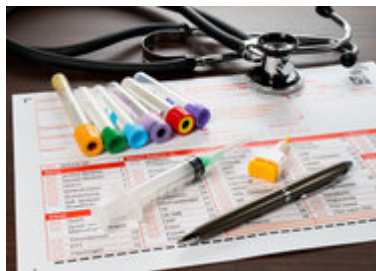
Na wynik czeka się tylko 20-30 minut.



27-01-2022

[Pfizer rozpoczął badania nad szczepionką chroniącą przed Omikronem](#)

Informuje serwis informacyjny Axios.



27-01-2022

[Skład mikrobiomu jelitowego może sprzyjać „długiemu COVID-owi”](#)

Jest coraz więcej dowodów wskazujących na mikrobiom jelitowy .



27-01-2022

[Myszy zakażają się nowymi wariantami wirusa SARS-CoV-2](#)

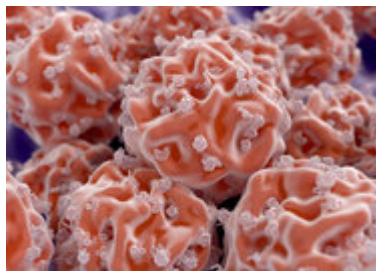
Wcześniej nie zakażały się "oryginalną" wersją wirusa odkrytego w Wuhan.



27-01-2022

[Ultradźwięki kontra alzheime](#)

Informuje pismo „Translational Neurodegeneration”.



27-01-2022

[Choroby współistniejące są wręcz wskazaniem do szczepień przeciwko...](#)

Powiedział PAP prof. Andrzej Horban, powołując się na badania.



27-01-2022

[Osoba nieprzytomna, to też może być chory na cukrzycę](#)

Upewnijmy się i podajmy glukagon.



27-01-2022

[Biologia molekularna wychodzi z laboratorium](#)

nowy pięcioletni program strategiczny Europejskiego Laboratorium Biologii Molekularnej.

Informacje dnia: [Opracowano szybki test wykrywający SARS-CoV-2](#) [Pfizer rozpoczął badania nad szczepionką chroniącą przed Omikronem](#) [Skład mikrobiomu jelitowego może sprzyjać „dłугоmu COVID-owi“](#) [Myszy zakażają się nowymi wariantami wirusa SARS-CoV-2](#) [Ultradźwięki kontra alzheim](#) [Choroby współistniejące są wręcz wskazaniem do szczepień przeciwko COVID-19](#)

[Opracowano szybki test wykrywający SARS-CoV-2 Pfizer rozpoczął badania nad szczepionką chroniącą przed Omikronem](#) [Skład mikrobiomu jelitowego może sprzyjać „długiemu COVID-owi“](#) [Myszy zakażają się nowymi wariantami wirusa SARS-CoV-2](#) [Ultradźwięki kontra alzheim](#) [Choroby współistniejące są wręcz wskazaniem do szczepień przeciwko COVID-19](#) [Opracowano szybki test wykrywający SARS-CoV-2 Pfizer rozpoczął badania nad szczepionką chroniącą przed Omikronem](#) [Skład mikrobiomu jelitowego może sprzyjać „długiemu COVID-owi“](#) [Myszy zakażają się nowymi wariantami wirusa SARS-CoV-2](#) [Ultradźwięki kontra alzheim](#) [Choroby współistniejące są wręcz wskazaniem do szczepień przeciwko COVID-19](#)

Partnerzy