

[Akceptuje](#)

W ramach naszej witryny stosujemy pliki cookies w celu świadczenia państwu usług na najwyższym poziomie, w tym w sposób dostosowany do indywidualnych potrzeb. Korzystanie z witryny bez zmiany ustawień dotyczących cookies oznacza, że będą one zamieszczone w Państwa urządzeniu końcowym. Możecie Państwo dokonać w każdym czasie zmiany ustawień dotyczących cookies. Więcej szczegółów w naszej [Polityce Prywatności](#)

[Portal](#) [Informacje](#) [Katalog firm](#) [Praca](#) [Szkolenia](#) [Wydarzenia](#) [Porównania międzylaboratoryjne](#)
[Kontakt](#)



[Laboratoria](#)
[.net](#)
[Innowacje](#)
[Nauka](#)
[Technologie](#)

[Logowanie](#) [Rejestracja](#) [pl](#)

Newsletter

[zapisz się](#)



Naukowy styl życia

Nauka i biznes

- [Nowe technologie](#)
- [Felieton](#)
- [Tygodnik "Nature"](#)
- [Edukacja](#)
- [Artykuły](#)
- [Przemysł](#)

[Strona główna](#) > [Informacje](#)

Nie jest dobrze z naszą innowacyjnością

ZMIENIĆ SPOSÓB POSTRZEGANIA ZMIANY

„Innowacyjność to zdolność bycia otwartym na zmiany, ponieważ innowacją jest każda zmiana technologiczna lub organizacyjna w przedsiębiorstwie” - mówi Gulda.

„Sensem innowacyjności jest zdolność podejmowania ryzyka, dzięki której firma się rozwija” - dodaje.

Zdaniem Guldy, Polska jest krajem bardzo konserwatywnym. Jesteśmy nieufni i sceptycznie podchodzimy do zmian. W latach 2007-2013 należy więc podjąć takie działania, które zmienią świadomość przedsiębiorców. Powinni oni postrzegać innowacyjność jako największą szansę na zwiększenie konkurencyjności polskiej gospodarki. A kluczem do sukcesu jest odpowiednia edukacja.

„Musimy pamiętać o tym, żeby zaszczerpić młodym ludziom otwarte podejście do życia, do pracy, do własnej kariery zawodowej, do otoczenia. Wtedy może chętniej będą zakładać firmy i chętniej, jako pracodawcy, będą podejmować ryzyko” - tłumaczy Gulda.

Fakt, że w styczniu uznano nas za jedno z najmniej innowacyjnych państw Starego Kontynentu nie był zaskoczeniem dla polskich ekspertów. Już wtedy trwały prace nad strategicznym dokumentem rządowym, mającym poprawić sytuację. Znamy już szkielet tego dokumentu.

CZŁOWIEK, NAUKA I WŁASNOŚĆ INTELEKTUALNA

Jak opisuje Gulda, cztery podstawowe kierunki działań pokazują kolejne elementy procesu innowacyjnego, który ma wspomagać przedsiębiorcę.

Podstawę stanowią „Kadry dla nowoczesnej gospodarki”. W rozdziale tym zgrupowane zostały przedsięwzięcia o charakterze edukacyjnym - dla młodzieży szkolnej i akademickiej oraz dla dorosłych (szkolenie pracowników, podnoszenie kwalifikacji kadry menedżerskiej).

Drugi kierunek związany jest z działalnością badawczą, przede wszystkim z badaniami na rzecz gospodarki. „Dajemy jasny sygnał, że prowadzenie przez firmę działalności badawczo-rozwojowej może być źródłem przewagi konkurencyjnej” - podkreśla Gulda.

Dokument porusza także kwestie własności intelektualnej (praw autorskich, patentów, wzorów przemysłowych). „Prawo, które pozwala przedsiębiorcy lub wynalazcy chronić swój pomysł, umożliwia funkcjonowanie na rynku. Jeżeli coś jest powszechne, nie stanowi źródła przewagi konkurencyjnej” - tłumaczy Gulda. W tym rozdziale skupione są też działania o charakterze edukacyjnym i popularyzatorskim, ale także bezpośrednie wsparcie dla przedsiębiorców, którzy chcą ponosić koszty związane z ochroną własności przemysłowej, zwłaszcza zagranicą.

Na końcu zgromadzone są propozycje finansowania innowacji. Dużo uwagi poświęcono inwestycjom w tworzenie nowych przedsiębiorstw. Celem strategii jest wywołanie efektu dźwigni: dzięki pieniądзом publicznym mają zostać wyzwolone środki prywatne. Wśród takich działań Gulda wymienia tworzenie nowych funduszy kapitału zaangażowanego, warunki dla tworzenia nowych przedsiębiorstw, gdzie 50 proc. inwestor musi znaleźć sam, a także wspieranie już istniejących przedsiębiorstw, które chcą wdrażać nowe produkty i inwestować w nowe rozwiązania technologiczne.

OTOCZENIE BIZNESOWE I INSTYTUCJONALNE

Powodzenie strategii zależy w dużej mierze od sił zewnętrznych. Jedną z nich twórcy dokumentu nazwali „Infrastrukturą dla innowacji”. Gulda wyjaśnia, że przedsiębiorstwa, zwłaszcza nowo tworzone, nie działają w próżni. Także transfer technologii nie odbywa się wyłącznie pomiędzy naukowcem a przedsiębiorcą.

„Infrastrukturę stanowią wszystkie instytucje i organizacje z otoczenia biznesu. Są to parki

naukowo-technologiczne lub inkubatory, ale również sieci instytucji doradczych, sieci centrów transferu technologii, brokerzy technologii oraz wiele organizacji, mających zbliżyć gospodarke z nauką i sprzyjać tworzeniu struktur organizacyjnych pomiędzy przedsiębiorstwami: sieci, klastry” – mówi Gulda.

Druga siła zewnętrzna to „Sektor publiczny dla innowacji”. „Polityka innowacyjna nie może być rozumiana wąsko, resortowo. Działania na rzecz innowacji nie mogą być przypisane wybranemu ministrowi. W te działania muszą się włączyć wszyscy” – twierdzi Gulda.

„Państwo występuje głównie w roli klienta, dysponuje ogromnymi środkami i wydaje je na budowę dróg, utrzymanie szkół, na służbę zdrowia, obronność, bezpieczeństwo. Część środków publicznych powinna wspierać rozwój technologiczny kraju. Państwo musi kreować popyt na nowe technologie, stając na pozycji inteligentnego klienta, który nie kupuje tego, co jest najtańsze, ale to, co będzie stymulować rynek do zmiany. A przedsiębiorcy powinni dorównać do tego poziomu wymagań” – dodaje dyrektor Departamentu Innowacyjności.

STRATEGIA PONADRESORTOWA

Nad strategią pracuje ponadresortowy zespół ekspertów, do którego zaproszeni zostali przedstawiciele środowisk naukowych, organizacji pozarządowych i przedsiębiorców. W tym gronie dokument zostanie przedyskutowany i zyska ostateczny kształt.

Gulda uważa, że przy Prezesie Rady Ministrów powinna powstać Rada ds. Innowacji. Byłoby to ciało doradcze, przekazujące premierowi informacje o oczekiwaniach poszczególnych grup. Instytucją wykonawczą, odpowiedzialną za wdrożenie tej strategii, powinna być niezależna agencja, której utworzenie zapisane jest w programie prac rządu. Żadna z tych instytucji jeszcze nie powstała. Jak podkreśla Gulda, rozważa się też przekazanie zadań związanych z poprawą poziomu innowacyjności którejś z istniejących instytucji.

Rząd zamierza przyjąć strategiczny dokument jeszcze w pierwszym półroczu tego roku.

[PAP - Nauka w Polsce, Karolina Olszewska](#)

Skomentuj na forum

<http://laboratoria.net/aktualnosci/4313.html>



26-11-2020

Kontakt z naturą pomaga chronić psychikę w czasie epidemii

Dobrze działają zarówno odwiedziny terenów, jak i samo spoglądanie przez okno.



26-11-2020

[Ślady demencji w siatkówce](#)

Mogą odzwierciedlać zmiany zachodzące w mózgu nawet na wczesnym etapie rozwoju demencji.



26-11-2020

[Gala wręczenia Nagród Fundacji na rzecz Nauki Polskiej](#)

W środę 2 grudnia odbędzie się gala wręczenia Nagród Fundacji na rzecz Nauki Polskiej 2020.



26-11-2020

[Sztuczna inteligencja "widzi" szum w uszach](#)

Przewlekły szum w uszach pojawia się u około 15 proc. dorosłych.



26-11-2020

Co znaczy wysoki procent testów pozytywnych?

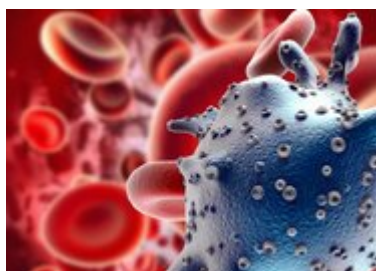
Oceeniła ekspertka WHO dr Catherine Smallwood.



26-11-2020

Ponad 100 studentów SUM wolontariuszami w szpitalach „covidowych”

Rekrutują się przede wszystkim z kierunków pielęgniarstwa i ratownictwa medycznego.



26-11-2020

Co zrobić, gdy miało się kontakt z osobą zakażoną koronawirusem?

Podpowiadamy, jakie są aktualne wytyczne służb sanitarnych i przepisy prawa.



26-11-2020

Co robić w czasie pandemii, gdy coś w zdrowiu dolega

Niepokojące objawy? Nie poddawaj się i szukaj profesjonalnej pomocy.

Informacje dnia: [Kontakt z naturą pomaga chronić psychikę w czasie epidemii Ślady demencji w siatkówce Gala wręczenia Nagród Fundacji na rzecz Nauki Polskiej Sztuczna inteligencja "widzi" szum w uszach Co znaczy wysoki procent testów pozytywnych? Ponad 100 studentów SUM wolontariuszami w szpitalach „covidowych”](#) [Kontakt z naturą pomaga chronić psychikę w czasie epidemii Ślady demencji w siatkówce Gala wręczenia Nagród Fundacji na rzecz Nauki Polskiej Sztuczna inteligencja "widzi" szum w uszach Co znaczy wysoki procent testów pozytywnych? Ponad 100 studentów SUM wolontariuszami w szpitalach „covidowych”](#) [Kontakt z naturą pomaga chronić psychikę w czasie epidemii Ślady demencji w siatkówce Gala wręczenia Nagród Fundacji na rzecz Nauki Polskiej Sztuczna inteligencja "widzi" szum w uszach Co znaczy wysoki procent testów pozytywnych? Ponad 100 studentów SUM wolontariuszami w szpitalach „covidowych”](#)

Partnerzy