

### [Akceptuję](#)

W ramach naszej witryny stosujemy pliki cookies w celu świadczenia państwu usług na najwyższym poziomie, w tym w sposób dostosowany do indywidualnych potrzeb. Korzystanie z witryny bez zmiany ustawień dotyczących cookies oznacza, że będą one zamieszczone w Państwa urządzeniu końcowym. Możecie Państwo dokonać w każdym czasie zmiany ustawień dotyczących cookies. Więcej szczegółów w naszej [Polityce Prywatności](#)

[Portal](#) [Informacje](#) [Katalog firm](#) [Praca](#) [Szkolenia](#) [Wydarzenia](#) [Porównania międzylaboratoryjne](#)  
[Kontakt](#)



[Laboratoria](#)  
[.net](#)  
[Innowacje](#)  
[Nauka](#)  
[Technologie](#)

[Logowanie](#) [Rejestracja](#) [pl](#)

Newsletter

zapisz się



Naukowy styl życia

Nauka i biznes

- [Nowe technologie](#)
- [Felieton](#)
- [Tygodnik "Nature"](#)
- [Edukacja](#)
- [Artykuły](#)
- [Przemysł](#)

[Strona główna](#) > [Informacje](#)

## Osteoporoza groźną chorobą społeczną

Ocena Svenssona opiera się na udostępnionych we wtorek wynikach badań, którymi objęto 60 tys. kobiet, w wieku 50 lat, mieszkanki 17 wielkich miast w 10 krajach z trzech kontynentów. (Badania te nie objęły Polski).

Pokazują one, występujące w tej dziedzinie regionalne różnice, np. złamania kości w wyniku osteoporozy są dwukrotnie częstsze wśród Szwedek niż wśród Francuzek. Białe kobiety podlegają częstszym przypadkom złamań niż kobiety o innym kolorze skóry itp. Równocześnie można z nich wyciągnąć uniwersalne wnioski i stworzyć reprezentacyjny portret "typowej" starszej kobiety, zagrożonej osteoporozą.

Okazuje się m.in. że aż 20 proc. z 18 tys. kobiet, które dotknęły złamania kości umiera w ciągu roku po wypadku. Natomiast wiele z chorych, które przeżyło następne 12 miesięcy ma już stałe kłopoty z poruszaniem się. Część z nich przechodzi od jednego złamania kości do kolejnego. Nie otrzymują mimo to odpowiedniej pomocy medycznej co skazuje je na postępujący proces inwalidztwa.

"Podobna sytuacja (mimo że się zdarza) jest nie do zaakceptowania i jest niegodna wysoko rozwiniętych krajów"- oświadczył prof. Svensson. Zagrożenie osteoporozą i jej konsekwencjami zdecydowanie rośnie w miarę posuwania się w wieku.

Ponieważ obecnie następuje wyraźny proces starzenia się całych społeczeństw należy się liczyć ze wzrostem liczby chorych wymagających skutecznej pomocy medycznej.

[PAP/Onet](http://pap.onet.pl)

<http://laboratoria.net/aktualnosci/4316.html>



23-02-2021

## [Picie, palenie i narkotyki, czyli jak wcześniej zachorować na serce](#)

W szczególności problem ten dotyczy młodych kobiet.



23-02-2021

## [Wykazano związek COVID-19 ze zmianami w oczach](#)

Znaczące nieprawidłowości w gałkach ocznych osób z ciężką postacią COVID-19 odkryli radiolodzy.



23-02-2021

## Jedna na pięć osób ma mutację, która pomaga przetrwać zimno

Prawie 20% osób ma nie działający gen odpowiedzialny za produkcję w mięśniach białka alfa-aktyniny-3.



23-02-2021

## Kobiety mają niższe prawidłowe ciśnienie krwi

Odkryli naukowcy z Cedars-Sinai Smidt Heart Institute (USA).



23-02-2021

## Nuda przewlekła wiąże się z ryzykiem

Wiązać się może z uzależnieniami, depresją, agresywną jazdą samochodem, hazardem.



23-02-2021

## [23 lutego - Ogólnopolski Dzień Walki z Depresją](#)

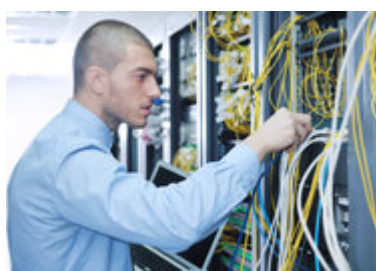
Celem dnia jest zwiększenie świadomości na temat tego schorzenia, jego objawów, konieczności diagnozowania i leczenia.



18-02-2021

## [Styl życia w ciąży wpływa na geny dziecka](#)

Międzynarodowy zespół wykazał związek między ruchem i dietą, a działaniem genów płodów.



18-02-2021

## [Osoby narcystyczne mniej chętne do przestrzegania dystansu](#)

Narcyzi są mniej skłonni do samoizolacji.

**Informacje dnia:** [Picie, palenie i narkotyki, czyli jak wcześniej zachorować na serce Wykazano związek COVID-19 ze zmianami w oczach Jedna na pięć osób ma mutację, która pomaga przetrwać zimno](#) [Kobiety mają niższe prawidłowe ciśnienie krwi](#) [Nuda przewlekła wiąże się z ryzykiem](#) [23 lutego - Ogólnopolski Dzień Walki z Depresją](#) [Picie, palenie i narkotyki, czyli jak wcześniej zachorować na serce Wykazano związek COVID-19 ze zmianami w oczach Jedna na pięć osób ma](#)

[mutację, która pomaga przetrwać zimno Kobiety mają niższe prawidłowe ciśnienie krwi Nuda przewlekła wiąże się z ryzykiem 23 lutego – Ogólnopolski Dzień Walki z Depresją Picie, palenie i narkotyki, czyli jak wcześniej zachorować na serce Wykazano związek COVID-19 ze zmianami w oczach Jedna na pięć osób ma mutację, która pomaga przetrwać zimno Kobiety mają niższe prawidłowe ciśnienie krwi Nuda przewlekła wiąże się z ryzykiem 23 lutego – Ogólnopolski Dzień Walki z Depresją](#)

## **Partnerzy**