

### [Akceptuję](#)

W ramach naszej witryny stosujemy pliki cookies w celu świadczenia państwu usług na najwyższym poziomie, w tym w sposób dostosowany do indywidualnych potrzeb. Korzystanie z witryny bez zmiany ustawień dotyczących cookies oznacza, że będą one zamieszczone w Państwa urządzeniu końcowym. Możecie Państwo dokonać w każdym czasie zmiany ustawień dotyczących cookies. Więcej szczegółów w naszej [Polityce Prywatności](#)

[Portal](#) [Informacje](#) [Katalog firm](#) [Praca](#) [Szkolenia](#) [Wydarzenia](#) [Porównania międzylaboratoryjne](#)  
[Kontakt](#)



**[Laboratoria](#)**  
**[.net](#)**  
**[Innowacje](#)**  
**[Nauka](#)**  
**[Technologie](#)**



[Logowanie](#) [Rejestracja](#) [pl](#)

Newsletter

zapisz się

Naukowy styl życia

Nauka i biznes

- [Nowe technologie](#)
- [Felieton](#)
- [Tygodnik "Nature"](#)
- [Edukacja](#)
- [Artykuły](#)
- [Przemysł](#)

[Strona główna](#) > [Informacje](#)

## Centrum Nauki Kopernik coraz bliżej

Jak zapowiedział na środowowej konferencji prasowej Robert Firmhofer, pełnomocnik do spraw realizacji projektu Centrum Nauki Kopernik, prace budowlane powinny się rozpocząć w przyszłym roku, ale wcześniej poznamy wyniki przetargu na wykonanie budynku. Pierwsi zwiedzający przekroczą progi tego nowoczesnego, interaktywnego centrum edukacji naukowej i kulturalnej zapewne w 2010 roku. "Od kilkunastu lat architekci i urbaniści chcą zwrócić Warszawę ku Wiśle.

Budowa Centrum jest szansą na to, by miasto wreszcie rozwijało się wzdłuż rzeki" - zauważył Michał Borowski, naczelny Architekt m.st. Warszawy.

## PIECZARA Z KRATERAMI I OGRODAMI

W grudniu ubiegłego roku rozstrzygnięto konkurs na projekt siedziby Centrum Kopernik w Warszawie. Zwycięzcą została Pracownia Projektowa RAr-2 Laboratorium Architektury z Rudy Śląskiej.

Zwycięski projekt jest wkomponowany w nadwiślańskie lewe wybrzeże, usytuowany między nowoczesnym gmachem biblioteki uniwersyteckiej (BUW), a byłą elektrociepłownią Powiśle.

Architekt dr inż. Jan Kubec zaprezentował w środę efektowny projekt Centrum w kształcie litery L, o bryle przypominającej nieco skalną pieczarę, z ogrodami geologicznymi i otworami niby-kraterów na dachu. Obok budynku znajdować się ma okryte kopułą planetarium oraz interaktywny Park Odkrywców dla dzieci, ze służącymi do zabaw urządzeniami, m.in. bateriami słonecznymi lub małymi elektrowniami wodnymi.

Według projektu, stalowa konstrukcja budynku będzie otoczona parkanem z polerowanych czarnych kamiennych żaluzji, które mają regulować dopływ światła do wnętrza Centrum Nauki. Budynek, oświetlany w dzień naturalnie przez otwory kraterów w dachu, w nocy będzie dobrze widoczny dzięki elektrycznemu oświetleniu z zewnątrz.

## KAŻDY MOŻE BYĆ LEONARDEM DA VINCI

We wnętrzu naukowego eksploratorium czekać będzie na młodszych i starszych amatorów nauki mnóstwo atrakcji. "Wszystkiego będzie można dotknąć, samodzielnie przeprowadzić eksperymenty fizyczne lub chemiczne. +Kopernik+ nie będzie miał nic wspólnego z zaduchem muzealnych gablot" - zapewnia Robert Firmhofer.

Wśród planowanych atrakcji wymienić można choćby rekonstrukcję twarzy znanych postaci historycznych za pomocą specjalnego programowi komputerowego, wyścig z robotem w przekładaniu krążków wieży, przygotowanie własnego programu telewizyjnego.

Zwiedzający będą mogli sami przeprowadzić takie doświadczenia jak ekonomiczną symulację komputerową, sterować przebiegiem reakcji fizycznej, wydawać komendy. Każdy chętny będzie mógł zbudować model 240-metrowego mostu, który Leonardo da Vinci zaprojektował w 1502 roku, posługując się w jego konstruowaniu kilkunastoma klinującymi się "klockami".

W ramach ekspozycji powstanie także nowoczesne cyfrowe planetarium i naukowa sala zabaw dla dzieci.

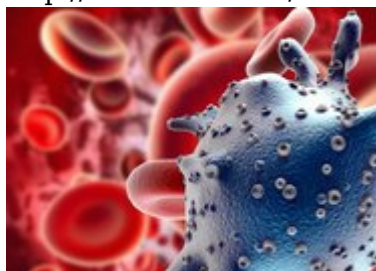
Centrum zajmie powierzchnię ponad 6 tys. metrów kwadratowych i będzie podzielone na sześć interdyscyplinarnych działów: świat w ruchu, korzenie cywilizacji, człowiek i środowisko, światło, laboratorium nowych technologii, globalna wioska. W sumie będzie tam 300 interaktywnych urządzeń i stanowisk eksperymentalnych.

Koszty budowy samego budynku "Kopernika" z budżetu miasta wyniosą 80 mln zł, a wydatki na urządzenia i eksponaty, ze środków Ministerstwa Edukacji i Nauki, 67 mln zł.

[PAP - Nauka w Polsce, Szymon Łucyk](#)

Skomentuj na forum

<http://laboratoria.net/aktualnosci/4327.html>



06-03-2025

## [Skutki pandemii odczuwamy do dziś](#)

Pięć lat temu stwierdzono w Polsce pierwszy przypadek koronawirusa.



06-03-2025

## [Otyłość u dzieci](#)

Do 2050 r. jedna trzecia dzieci i młodzieży będzie miała otyłość.



06-03-2025

## [Dentystyczne implanty wytrzymują dekady](#)

Tytanowe implanty mogą przetrwać co najmniej 40 lat.



05-03-2025

## **Sposoby na ograniczenia kumulacji mikroplastiku w naszym ciele**

Wskazali eksperci na łamach "Brain Medicine".



05-03-2025

## **Otyłość może odpowiadać aż za 66 proc. wszystkich zgonów**

Otyłość jest chorobą, której powikłaniem jest 200 innych schorzeń.



05-03-2025

## **Jak poprawić konkurencyjność B+R w UE**

Była mowa podczas spotkania sejmowej Komisji Edukacji i Nauki.



05-03-2025

## **Pierwszy zabieg krioablacji guza nerki**

Metoda przeznaczona jest przede wszystkim dla pacjentów z niewielkimi guzami nerek.



05-03-2025

## Zegarki sportowe nie pokazują parametrów wydolnościowych

Wykazały badania polskich naukowców.

**Informacje dnia:** [Skutki pandemii odczuwamy do dziś](#) [Otyłość u dzieci](#) [Dentystyczne implanty wytrzymują dekady](#) [Sposoby na ograniczenia kumulacji mikroplastiku w naszym ciele](#) [Otyłość może odpowiadać aż za 66 proc. wszystkich zgonów](#) [Jak poprawić konkurencyjność B+R w UE](#) [Skutki pandemii odczuwamy do dziś](#) [Otyłość u dzieci](#) [Dentystyczne implanty wytrzymują dekady](#) [Sposoby na ograniczenia kumulacji mikroplastiku w naszym ciele](#) [Otyłość może odpowiadać aż za 66 proc. wszystkich zgonów](#) [Jak poprawić konkurencyjność B+R w UE](#) [Skutki pandemii odczuwamy do dziś](#) [Otyłość u dzieci](#) [Dentystyczne implanty wytrzymują dekady](#) [Sposoby na ograniczenia kumulacji mikroplastiku w naszym ciele](#) [Otyłość może odpowiadać aż za 66 proc. wszystkich zgonów](#) [Jak poprawić konkurencyjność B+R w UE](#)

**Partnerzy**