

[Akceptuję](#)

W ramach naszej witryny stosujemy pliki cookies w celu świadczenia państwu usług na najwyższym poziomie, w tym w sposób dostosowany do indywidualnych potrzeb. Korzystanie z witryny bez zmiany ustawień dotyczących cookies oznacza, że będą one zamieszczone w Państwa urządzeniu końcowym. Możecie Państwo dokonać w każdym czasie zmiany ustawień dotyczących cookies. Więcej szczegółów w naszej [Polityce Prywatności](#)

[Portal](#) [Informacje](#) [Katalog firm](#) [Praca](#) [Szkolenia](#) [Wydarzenia](#) [Porównania międzylaboratoryjne](#)
[Kontakt](#)



[Laboratoria](#)
[.net](#)
[Innowacje](#)
[Nauka](#)
[Technologie](#)



[Logowanie](#) [Rejestracja](#) [pl](#)

Newsletter

zapisz się

Naukowy styl życia

Nauka i biznes

- [Nowe technologie](#)
- [Felieton](#)
- [Tygodnik "Nature"](#)
- [Edukacja](#)
- [Artykuły](#)
- [Przemysł](#)

[Strona główna](#) > [Informacje](#)

Woda pełna groźnych mikstur

- Każdego roku tysiące ton leków medycznych i weterynaryjnych trafiają do wód gruntowych jako źle zagospodarowane odpadki lub jako odchody wydalone przez chore zwierzęta i ludzi - mówi naukowiec z Uniwersytetu w Insubrii.

Stężenia leków wykrytych w wodach gruntowych, w rzekach, a nawet w wodzie z kranu osiągają

ilości dochodzące do kilkudziesięciu części na miliard (ppb).

Włoscy naukowcy pierwsi przeprowadzili badania mające na celu określenie wpływu mieszaniny różnego rodzaju leków, których obecność wykryto w małych ilościach w środowisku wodnym, na ludzkie komórki.

W eksperymentach wykorzystano 13 leków najczęściej występujących w największym stężeniu w rzekach w północnych Włoszech. Wśród nich były antybiotyki, ibuprofen oraz niezwykle silnie toksyczny lek przeciwnowotworowy.

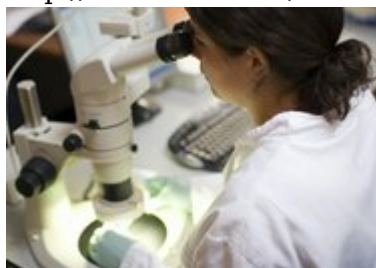
Badania prowadzone były in vitro, poza ciałem, na ludzkich komórkach żołądka. Ich wyniki wskazują, że użyta mikstura miała negatywny wpływ na ludzkie komórki i u 30 proc. z nich zahamowała wzrost.

Według naukowców, część leków zmieszanych ze sobą, nawet w śladowych ilościach, i rozpuszczonych w wodzie, na tyle mocno zmienia swoje właściwości, że ich wpływ na żywe komórki jest na razie nieznany. Dlatego niezbędne są dalsze badania, które umożliwią stwierdzenie, jak niebezpieczne dla człowieka są różnego rodzaju mieszaniny leków, które można wykryć w środowisku.

wiedza.tvp.pl

Skomentuj na forum

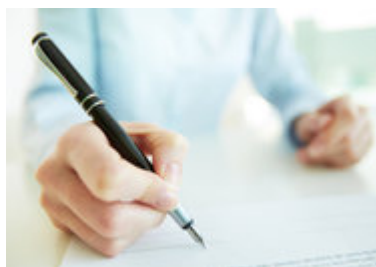
<http://laboratoria.net/aktualnosci/4340.html>



18-05-2022

Skóra z butelki leczy rany oparzeniowe

Hodowlą skóry zajmują się pracownicy Banku Tkanek CLO.



18-05-2022

Wele osób po przejściu COVID nadal wymaga

[pomocy](#)

Powiedział PAP krajowy konsultant w dziedzinie fizjoterapii.



18-05-2022

[Działanie innowacyjnej metody terapeutycznej pracy z koniem](#)

Bada je psycholożka z UŁ.



18-05-2022

[Szkodliwy wpływ alkoholu na ryzyko nowotworów](#)

Nasilają je nadwaga lub otyłość.



18-05-2022

[Dieta śródziemnomorska może łagodzić depresję u mężczyzn](#)

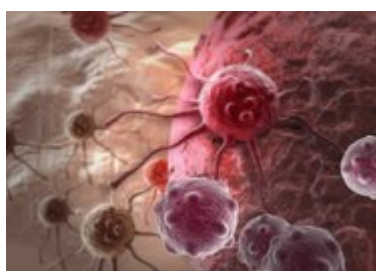
Informuje „The American Journal of Clinical Nutrition”.



18-05-2022

Co czwarty Brytyjczyk cierpi z powodu chronicznego bólu

Wykazały badania Ipsos dla BBC News.



18-05-2022

Delta może powrócić

Omikron nie wyeliminował tego wariantu SARS-CoV-2.



18-05-2022

Świńskie serce przeszczepione umierającemu było zakażone wirusem

Informuje „MIT Technology Review”.

Informacje dnia: [Skóra z butelki leczy rany oparzeniowe](#) [Wele osób po przejściu COVID nadal wymaga pomocy](#) [Działanie innowacyjnej metody terapeutycznej pracy z koniem](#) [Szkodliwy wpływ alkoholu na ryzyko nowotworów](#) [Dieta śródziemnomorska może łagodzić depresję u mężczyzn](#) [Co czwarty Brytyjczyk cierpi z powodu chronicznego bólu](#) [Skóra z butelki leczy rany oparzeniowe](#) [Wele osób po przejściu COVID nadal wymaga pomocy](#) [Działanie innowacyjnej metody terapeutycznej pracy z koniem](#) [Szkodliwy wpływ alkoholu na ryzyko nowotworów](#) [Dieta śródziemnomorska może](#)

[łagodzić depresję u mężczyzn](#) [Co czwarty Brytyjczyk cierpi z powodu chronicznego bólu](#) [Skóra z butelki leczy rany oparzeniowe](#) [Wiele osób po przejściu COVID nadal wymaga pomocy](#) [Działanie innowacyjnej metody terapeutycznej pracy z koniem](#) [Szkodliwy wpływ alkoholu na ryzyko nowotworów](#) [Dieta śródziemnomorska może łagodzić depresję u mężczyzn](#) [Co czwarty Brytyjczyk cierpi z powodu chronicznego bólu](#)

Partnerzy