

### [Akceptuję](#)

W ramach naszej witryny stosujemy pliki cookies w celu świadczenia państwu usług na najwyższym poziomie, w tym w sposób dostosowany do indywidualnych potrzeb. Korzystanie z witryny bez zmiany ustawień dotyczących cookies oznacza, że będą one zamieszczone w Państwa urządzeniu końcowym. Możecie Państwo dokonać w każdym czasie zmiany ustawień dotyczących cookies. Więcej szczegółów w naszej [Polityce Prywatności](#)

[Portal](#) [Informacje](#) [Katalog firm](#) [Praca](#) [Szkolenia](#) [Wydarzenia](#) [Porównania międzylaboratoryjne](#)  
[Kontakt](#)



**[Laboratoria](#)**  
**[.net](#)**  
**[Innowacje](#)**  
**[Nauka](#)**  
**[Technologie](#)**

[Logowanie](#) [Rejestracja](#) [pl](#)

Newsletter

zapisz się



Naukowy styl życia

Nauka i biznes

- [Nowe technologie](#)
- [Felieton](#)
- [Tygodnik "Nature"](#)
- [Edukacja](#)
- [Artykuły](#)
- [Przemysł](#)

[Strona główna](#) > [Informacje](#)

## Udane zapłodnienie in vitro u zwierząt

Zespołowi Laboratorium Zapłodnienia Pozaustrojowego w Katedrze Rozrodu z Kliniką Zwierząt Gospodarskich Wydziału Medycyny Weterynaryjnej Uniwersytetu Przyrodniczego we Wrocławiu udało się przeprowadzić udane zapłodnienie pozaustrojowe kota domowego.

W grudniu 2010 roku w Katedrze Rozrodu z Kliniką Zwierząt Gospodarskich Wydziału Medycyny

Weterynaryjnej Uniwersytetu Przyrodniczego we Wrocławiu otwarte zostało Laboratorium Zapłodnienia Pozaustrojowego kierowane przez dr hab. Wojciecha Niżańskiego. Już w pierwszych dniach działalności jednostki przeprowadzone zostało pierwsze udane zapłodnienie pozaustrojowe kota domowego, które udało się właśnie potwierdzić. W skład zespołu pracującego w laboratorium pod kierunkiem dr hab. Wojciecha Niżańskiego i prof. Jana Twardonia wchodzi: dr Agnieszka Partyka, dr Małgorzata Ochota, lek. wet. Natalia Mikołajewska i lek. wet. Anna Pinkowska.

Techniki wspomaganego rozrodu (ART - Assisted Reproductive Techniques), w tym zapłodnienie pozaustrojowe, stosowane są u zwierząt domowych w celu przyspieszenia postępu hodowlanego poprzez możliwość uzyskiwania w krótkim czasie dużej liczby potomstwa pochodzącego od cennych pod względem genetycznym osobników. W odniesieniu do zwierząt dzikich, w szczególności gatunków ginących, techniki in vitro służą wykorzystaniu gamet pozyskiwanych od żyjących osobników w celu dokonywania zapłodnienia pozaustrojowego i transferu uzyskanych zarodków do narządu płciowego samic biorczyń, które rodzą potomstwo. Wedle dzisiejszej wiedzy jest to jedyna dostępna technika podtrzymania lub zwiększania populacji zwierząt, których istnienie jest współcześnie zagrożone. Praca w ośrodku wrocławskim skupi się w przyszłości na biotechnikach rozrodu u zwierząt kotowatych od kota domowego poprzez rysia aż do żbika. Planuje się również przeprowadzenie podobnych zabiegów u koni, żubrów oraz jeleniowatych. Ze względu na duże zainteresowanie ze strony środowiska zaangażowanego w profesjonalną hodowlę psów przygotowywane są również projekty dotyczące technik wspomaganego rozrodu u zwierząt psowatych.

W chwili obecnej w laboratorium realizowanych jest kilka projektów badawczych związanych z zapłodnieniem pozaustrojowym kota domowego, witrifikacją niedojrzałych komórek jajowych kota domowego, oceną przydatności do technik in vitro końskich gamet żeńskich przy użyciu barwników fluorescencyjnych. Prowadzone w laboratorium badania mają na celu opracowanie technik zapłodnienia pozaustrojowego zagrożonych wyginięciem dzikich kotowatych, dla których kot domowy jest bardzo dobrym modelem biologicznym.

[www.up.wroc.pl](http://www.up.wroc.pl)

<http://laboratoria.net/aktualnosci/5407.html>



19-07-2019

## [Polub swoje ciało, a poczujesz się lepiej](#)

Niezadowolenie ze swojego wyglądu zadeklarowało w 2017 roku 23 proc. ankietowanych przez CBOS Polek i Polaków.



19-07-2019

## **Dla chorych na raka trzustki liczy się każdy postęp w terapii**

Postęp w leczeniu chorych na raka trzustki jest - w porównaniu z innymi nowotworami złośliwymi - bardzo powolny.



19-07-2019

## **Alergia na białko mleka krowiego to poważna choroba**

Nieleczona odpowiednio wcześnie i właściwie, może utarować drogę innym poważnym schorzeniom.



17-07-2019

## **Pomaganie innym może działać jak prozac**

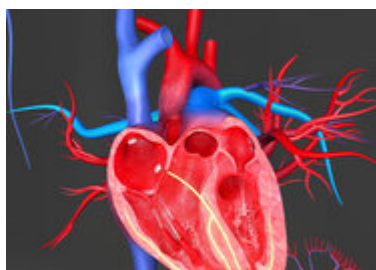
Osoby, które przez kolejne dni mają zastanawiać się, w jaki sposób dziś komuś pomogły obserwują u siebie pozytywne zmiany w podejściu do życia.



17-07-2019

## [Chiny wśród państw o największym spożyciu soli](#)

Chiny znajdują się pośród państw o największym spożyciu soli. Przeciętny Chińczyk zjada jej w ciągu dnia dwa razy więcej niż powinien.



17-07-2019

## [Sztuczne pompy są już częściej wszczepiane niż serca od dawców](#)

W niektórych krajach, np. w Niemczech, sztuczne pompy są już częściej wszczepiane niż serca od dawców.



15-07-2019

## [Komórki raka jajnika uzależnione od białka Ran](#)

Białko Ran, pełniące rolę transportera pomiędzy cytoplazmą a jądrem komórkowym, stanowi klucz do spowolnienia rozwoju raka jajnika.



15-07-2019

## Japońska herbata może niwelować zaburzenia lękowe

Matcha pochodzi ze sproszkowanych młodych liści krzewu *Camellia sinensis* rosnącego w cieniu. Obecnie matcha zyskuje coraz większą popularność na świecie.

**Informacje dnia:** [Polub swoje ciało, a poczujesz się lepiej](#) [Dla chorych na raka trzustki liczy się każdy postęp w terapii](#) [Alergia na białko mleka krowiego to poważna choroba](#) [Pomaganie innym może działać jak prozac](#) [Chiny wśród państw o największym spożyciu soli](#) [Sztuczne pompy są już częściej wszczepiane niż serca od dawców](#) [Polub swoje ciało, a poczujesz się lepiej](#) [Dla chorych na raka trzustki liczy się każdy postęp w terapii](#) [Alergia na białko mleka krowiego to poważna choroba](#) [Pomaganie innym może działać jak prozac](#) [Chiny wśród państw o największym spożyciu soli](#) [Sztuczne pompy są już częściej wszczepiane niż serca od dawców](#)

### Partnerzy



- 
- [Baza wiedzy](#)
- [Forum](#)
- [Humor](#)
- [Regulamin](#)
- [Oferta reklamy](#)
- [O nas](#)
- 

Copyright © 2013 by Laboratoria.net | Aktualizacja: 17.07.2019 12:51