

## [Akceptuje](#)

W ramach naszej witryny stosujemy pliki cookies w celu świadczenia państwu usług na najwyższym poziomie, w tym w sposób dostosowany do indywidualnych potrzeb. Korzystanie z witryny bez zmiany ustawień dotyczących cookies oznacza, że będą one zamieszczone w Państwa urządzeniu końcowym. Możecie Państwo dokonać w każdym czasie zmiany ustawień dotyczących cookies. Więcej szczegółów w naszej [Polityce Prywatności](#)

[Portal](#) [Informacje](#) [Katalog firm](#) [Praca](#) [Szkolenia](#) [Wydarzenia](#) [Porównania międzylaboratoryjne](#)  
[Kontakt](#)



[Laboratoria](#)  
[.net](#)  
[Innowacje](#)  
[Nauka](#)  
[Technologie](#)

[Logowanie](#) [Rejestracja](#) [pl](#)

Newsletter

zapisz się



Naukowy styl życia

Nauka i biznes

- [Nowe technologie](#)
- [Felieton](#)
- [Tygodnik "Nature"](#)
- [Edukacja](#)
- [Artykuły](#)
- [Przemysł](#)

[Strona główna](#) > [Informacje](#)

## **Selvita S.A. oraz Polfa Warszawa S.A ogłaszają rozpoczęcie współpracy**

Zakres projektu, który został zlecony Grupie Selvita, obejmuje rozwój, walidację oraz transfer metody analitycznej charakteryzującej substancje będące wynikiem degradacji produktu leczniczego

o złożonej formulacji. Z uwagi na stopień skomplikowania projektu, w badaniach wykorzystane zostaną niestandardowe, wysoce specjalistyczne techniki analityczne. „Czujemy się zaszczytzeni, że firma o tak bogatej historii, doświadczeniu i renomie jak Polfa Warszawa zdecydowała się skorzystać z naszych usług – powiedział Dr. Miłosz Gruca, Dyrektor ds. Badań i Rozwoju, Członek Zarządu BioCentrum należącego do Grupy Selvita. Mamy nadzieję, iż nasza współpraca w przyszłości rozwinie się, dzięki czemu Polfa Warszawa będzie mogła skoncentrować się na swojej kluczowej działalności związanej z produkcją leków, a Grupa Selvita będzie mogła ją wspierać w zakresie prac badawczo-rozwojowych”. "Liczymy, że będzie to początek dłuższej współpracy, która pozwoli na szybkie przygotowanie dokumentacji rejestracyjnej. W ten sposób będziemy mogli wprowadzać na rynek więcej nowych produktów dla naszych pacjentów" - mówi Karolina Pokorowska Rzecznik Prasowy Polfy Warszawa S.A.

Projekt objęty umową realizowany jest w ramach przygotowania produktu leczniczego Polfy Warszawa do rejestracji. Wszystkie badania realizowane przez Grupę Selvita zostaną przeprowadzone zgodnie z wymaganiami Europejskiej Agencji Leków, a wyniki prac będą przygotowane w formacie CTD, co umożliwi Polfie Warszawa bezpośrednie wykorzystanie ich w dokumentacji składanej do Urzędu Rejestracji.

Grupa Selvita - Selvita jest polską firmą innowacyjną świadczącą usługi badawczo-rozwojowe oraz informatyczne. Misją Selvity jest dostarczanie kompleksowych rozwiązań dla firm farmaceutycznych i jednostek badawczo-rozwojowych umożliwiających obniżenie kosztów wprowadzania produktów na rynek. W skład grupy Selvita wchodzi również Laboratorium BioCentrum, które w 2009 otrzymało Zezwolenie Głównego Inspektora Farmaceutycznego na wytwarzanie produktów leczniczych w zakresie badań fizyko-chemicznych i ich certyfikacji. W ofercie BioCentrum znajdują się usługi z zakresu analityki instrumentalnej (m. in. opracowanie, walidacja i transfer metod, analizy API, badania stabilności, profile uwalniania), chemii białek (w tym analiza składu aminokwasowego i sekwencjonowanie), badań przedklinicznych (ADME), krystalografii i produkcji enzymów.

Polfa Warszawa S.A. jest jedną z największych i najbardziej znanych polskich firm farmaceutycznych. Produkuje 140 preparatów, które są eksportowane do ponad trzydziestu państw na całym świecie. Polfa Warszawa jest wiodącym producentem leków szpitalnych i preparatów kardiologicznych. W grupie preparatów udrażniających górne drogi oddechowe leki produkowane w Polfie stanowią niemal połowę krajowego rynku. Obecnie warszawska spółka znajduje się na etapie wyboru inwestora, który zakończy trwający od grudnia proces prywatyzacyjny.

Kontakt dla mediów:

Natalia Pawela

[natalia.pawela@selvita.com](mailto:natalia.pawela@selvita.com)

<http://laboratoria.net/aktualnosci/5409.html>



27-01-2021

## Zachowujemy dystans społeczny, jeśli robią to nasi najbliżsi

Własne przekonania nie mają w tym wypadku większego znaczenia.



27-01-2021

## Moderna: szczepionka jest skuteczna na warianty koronawirusa:...

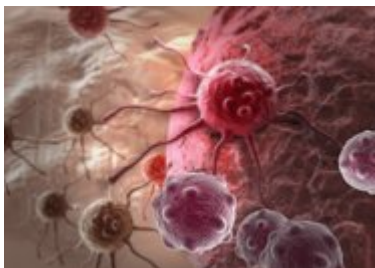
Podał amerykański koncern w poniedziałkowym oświadczeniu.



27-01-2021

## Lepsza dieta i wykorzystanie glukozy w mózgu przedłużają życie muszek

Komórki nerwowe mózgu muszki owocowe mogą starzeć się wolniej i żyć dłużej.



27-01-2021

## Hodowla przemysłowa, klimat niosą ryzyko

## [następnych pandemii](#)

"Musimy się przygotować" - podkreśla ekspert.



27-01-2021

## [Antybiotyki azytromycyna i doksycyklina nie działają na Covid-19](#)

Badania przeprowadzono w nadziei na znalezienie leku, który pozwoli szybciej leczyć pacjentów.



27-01-2021

## [Trzeba być czujnym podczas szczepień w ciężkim stanie zdrowia](#)

W przypadku osób starszych w ciężkim stanie zdrowia trzeba być czujnym.



27-01-2021

## [Sztuczna inteligencja ma pomóc wykrywać ryzyko przedwczesnego porodu](#)

W swoim rozwiązaniu wykorzystują uczenie maszynowe.



27-01-2021

## Poziom lęku u Polaków najwyższy w maju i grudniu

Poziom lęku zwiększało m.in. przebywanie w kwarantannie lub izolacji.

**Informacje dnia:** [Zachowujemy dystans społeczny, jeśli robią to nasi najbliżsi Moderna: szczepionka jest skuteczna na warianty koronowirusa: brytyjski i z RPA Lepsza dieta i wykorzystanie glukozy w mózgu przedłużają życie muszek Hodowla przemysłowa, klimat niosą ryzyko następnych pandemii Antybiotyki azytromycyna i doksycyklina nie działają na Covid-19 Trzeba być czujnym podczas szczepień w ciężkim stanie zdrowia](#) [Zachowujemy dystans społeczny, jeśli robią to nasi najbliżsi Moderna: szczepionka jest skuteczna na warianty koronowirusa: brytyjski i z RPA Lepsza dieta i wykorzystanie glukozy w mózgu przedłużają życie muszek Hodowla przemysłowa, klimat niosą ryzyko następnych pandemii Antybiotyki azytromycyna i doksycyklina nie działają na Covid-19 Trzeba być czujnym podczas szczepień w ciężkim stanie zdrowia](#) [Zachowujemy dystans społeczny, jeśli robią to nasi najbliżsi Moderna: szczepionka jest skuteczna na warianty koronowirusa: brytyjski i z RPA Lepsza dieta i wykorzystanie glukozy w mózgu przedłużają życie muszek Hodowla przemysłowa, klimat niosą ryzyko następnych pandemii Antybiotyki azytromycyna i doksycyklina nie działają na Covid-19 Trzeba być czujnym podczas szczepień w ciężkim stanie zdrowia](#)

**Partnerzy**