

[Akceptuję](#)

W ramach naszej witryny stosujemy pliki cookies w celu świadczenia państwu usług na najwyższym poziomie, w tym w sposób dostosowany do indywidualnych potrzeb. Korzystanie z witryny bez zmiany ustawień dotyczących cookies oznacza, że będą one zamieszczone w Państwa urządzeniu końcowym. Możecie Państwo dokonać w każdym czasie zmiany ustawień dotyczących cookies. Więcej szczegółów w naszej [Polityce Prywatności](#)

[Portal](#) [Informacje](#) [Katalog firm](#) [Praca](#) [Szkolenia](#) [Wydarzenia](#) [Porównania międzylaboratoryjne](#)
[Kontakt](#)



[Laboratoria](#)
[.net](#)
[Innowacje](#)
[Nauka](#)
[Technologie](#)

[Logowanie](#) [Rejestracja](#) [pl](#)

Newsletter

zapisz się



Naukowy styl życia

Nauka i biznes

- [Nowe technologie](#)
- [Felieton](#)
- [Tygodnik "Nature"](#)
- [Edukacja](#)
- [Artykuły](#)
- [Przemysł](#)

[Strona główna](#) > [Informacje](#)

Mądre dziewczęta jedzą... ryby

Od dawna wiadomo, że kwasy omega-3, w które obfituje na przykład mięso łososia, podwyższają poziom inteligencji. Jak jednak wynika z badań, które przeprowadzili William Lassek z University of Pittsburgh oraz Steve Gaulin z University of California w Santa Barbara, szczególnie dużo tych kwasów potrzebują kobiety.

Gromadzą bowiem w tkance tłuszczowej na udach i biodrach zapasy, niezbędne do prawidłowego

rozwoju mózgu ewentualnego dziecka.

Badacze ocenili wyniki testów inteligencji niemal 4000 osób przed 16 rokiem życia.

Po wyeliminowaniu wpływu takich czynników, jak wykształcenie czy cechy genetyczne, okazało się, że wyniki dziewcząt jedzących dość kwasów omega-3 były średnio o jeden procent lepsze.

W przypadku chłopców różnica wynosiła tylko pół procenta.

Wcześniejsze badania Lasseka i Gaulina wykazały, że kobiety o proporcjach ciała, które mężczyznom wydają się szczególnie atrakcyjne- a więc z zaznaczonymi biodrami i wąską talią - są inteligentniejsze i rodzą bardziej inteligentne potomstwo.

Atrakcyjna sylwetka ma związek z gromadzeniem kwasów omega-3.

[PAP/Onet](http://laboratoria.net/aktualnosc/5090.html)

<http://laboratoria.net/aktualnosc/5090.html>



23-08-2019

[Zawał serca: jak udzielić pomocy?](#)

Kluczową sprawą jest zatem wiedza o tym, jak rozpoznać zawał i jak pomóc osobie, u której zawał podejrzewamy.



23-08-2019

[Węgiel brunatny kontra wirusy](#)

Substancje obecne w węglu brunatnym mogą pomóc w zwalczaniu wirusów kleszczowego zapalenia mózgu - informuje pismo „Scientific Reports”.



23-08-2019

Nieprawidłowe ciśnienie krwi wpływa na ryzyko demencji

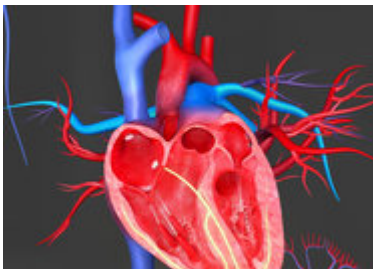
Wykazano to w trakcie badania z udziałem ponad 4700 uczestników, trwającym aż dwie i pół dekady.



23-08-2019

Nowy typ zegara molekularnego

Opracowano nowy typ zegara molekularnego - wykorzystuje on stany obecne w cząsteczkach dwuatomowych.



23-08-2019

Polacy pracują nad nowym EKG

W operacjach wszczepienia bajpasów kardiochirurgom przydałoby się urządzenie pozwalające rejestrować sygnał EKG bezpośrednio z powierzchni bijącego serca.



23-08-2019

Jakie są przyczyny otyłości?

Współczesny świat nie pomaga w utrzymaniu prawidłowej wagi. Sprawdź, dlaczego tyjemy na potęgę.



21-08-2019

[Hipercholesterolemia rodzinna: ryzyko zawału w młodym wieku](#)

Wysoki cholesterol znacząco zwiększa ryzyko rozwoju miażdżycy i epizodu sercowo-naczyniowego: zawału serca lub udaru mózgu.



21-08-2019

[Uprawy bananów bezpieczniejsze dzięki sztucznej inteligencji](#)

Łatwe do wykorzystania narzędzie bazujące na sztucznej inteligencji pomoże w wykrywaniu chorób i szkodników bananowców.

Informacje dnia: [Zawał serca: jak udzielić pomocy?](#) [Węgiel brunatny kontra wirusy](#) [Nieprawidłowe ciśnienie krwi wpływa na ryzyko demencji](#) [Nowy typ zegara molekularnego](#) [Polacy pracują nad nowym EKG](#) [Jakie są przyczyny otyłości?](#) [Zawał serca: jak udzielić pomocy?](#) [Węgiel brunatny kontra wirusy](#) [Nieprawidłowe ciśnienie krwi wpływa na ryzyko demencji](#) [Nowy typ zegara molekularnego](#) [Polacy pracują nad nowym EKG](#) [Jakie są przyczyny otyłości?](#) [Zawał serca: jak udzielić pomocy?](#) [Węgiel brunatny kontra wirusy](#) [Nieprawidłowe ciśnienie krwi wpływa na ryzyko demencji](#) [Nowy typ zegara molekularnego](#) [Polacy pracują nad nowym EKG](#) [Jakie są przyczyny otyłości?](#)

Partnerzy



-
- [Baza wiedzy](#)
- [Forum](#)
- [Humor](#)
- [Regulamin](#)

- [Oferta reklamy](#)
- [O nas](#)
-

Copyright © 2013 by Laboratoria.net | Aktualizacja: 23.08.2019 13:20