

## [Akceptuje](#)

W ramach naszej witryny stosujemy pliki cookies w celu świadczenia państwu usług na najwyższym poziomie, w tym w sposób dostosowany do indywidualnych potrzeb. Korzystanie z witryny bez zmiany ustawień dotyczących cookies oznacza, że będą one zamieszczone w Państwa urządzeniu końcowym. Możecie Państwo dokonać w każdym czasie zmiany ustawień dotyczących cookies. Więcej szczegółów w naszej [Polityce Prywatności](#)

[Portal](#) [Informacje](#) [Katalog firm](#) [Praca](#) [Szkolenia](#) [Wydarzenia](#) [Porównania międzylaboratoryjne](#)  
[Kontakt](#)



[Laboratoria](#)  
[.net](#)  
[Innowacje](#)  
[Nauka](#)  
[Technologie](#)

[Logowanie](#) [Rejestracja](#) [pl](#)

Newsletter

zapisz się



Naukowy styl życia

Nauka i biznes

- [Nowe technologie](#)
- [Felieton](#)
- [Tygodnik "Nature"](#)
- [Edukacja](#)
- [Artykuły](#)
- [Przemysł](#)

[Strona główna](#) > [Informacje](#)

## Antykoncepcja wpływa na wybór partnera

Ludzie - nawet całkiem nieświadomie - wybierają partnerów na podstawie zapachu ciała i przeważnie przyciągają ich osoby znacznie różniące się pod względem genetycznym. Taki mechanizm pozwala utrzymać różnorodność genową w populacji, zwiększając jej szanse na przeżycie.

Zapach naszego ciała zależy między innymi od genów kodujących białka odpornościowe z tzw.

głównego układu zgodności tkankowej (MHC). Są one zaangażowane w obronę organizmu przed mikroorganizmami, odpowiadają też za odrzucanie przeszczepów. Białka te wchodzi w reakcje z bakteriami na skórze i na tej drodze przyczyniają się do powstawania specyficznego odoru. Można więc powiedzieć, że geny MHC wpływają na to, komu się podobamy.

Badacze z University of Liverpool we współpracy z kolegami z University of Newcastle analizowali, czy zażywanie pigułek antykoncepcyjnych wpływa na preferencje kobiet w wyborze partnera na podstawie zapachu. Setkę pań poproszono, by spośród próbek zapachu ciała 97 ochotników wskazały na sześć najbardziej atrakcyjnych. Testy przeprowadzono zanim kobiety zaczęły zażywać pigułki hormonalne oraz w trakcie ich stosowania.

- Okazało się, że kobiety, które stosowały pigułki antykoncepcyjne zaczęły preferować zapach ciała mężczyzny najbardziej zbliżonych do siebie pod względem genetycznym - komentuje prowadzący badania Craig Roberts, psycholog ewolucyjny.

Jak ostrzegają autorzy pracy, zaburzenie naturalnego instynktu kobiet do wyboru partnera znacznie odmiennego pod względem genetycznym może być przyczyną problemów z zajściem w ciążę, jak również zwiększonego ryzyka poronień i długich przerw między kolejnymi ciążami.

Poza tym, przekazywanie dzieciom genów MHC podobnych do siebie może owocować słabszym układem odporności u potomstwa. Ostatecznie, może to również być przyczyną rozpadu związku, bo gdy kobieta przestanie zażywać pigułki hormonalne, zapach partnera i sam partner mogą już przestać ją pociągać.

[PAP/Onet](http://laboratoria.net/aktualnosci/5151.html)

<http://laboratoria.net/aktualnosci/5151.html>



26-11-2020

## [Kontakt z naturą pomaga chronić psychikę w czasie epidemii](#)

Dobrze działają zarówno odwiedziny terenów, jak i samo spoglądanie przez okno.



26-11-2020

## Ślady demencji w siatkówce

Mogą odzwierciedlać zmiany zachodzące w mózgu nawet na wczesnym etapie rozwoju demencji.



26-11-2020

## Gala wręczenia Nagród Fundacji na rzecz Nauki Polskiej

W środę 2 grudnia odbędzie się gala wręczenia Nagród Fundacji na rzecz Nauki Polskiej 2020.



26-11-2020

## Sztuczna inteligencja "widzi" szum w uszach

Przewlekły szum w uszach pojawia się u około 15 proc. dorosłych.



26-11-2020

## Co znaczy wysoki procent testów pozytywnych?

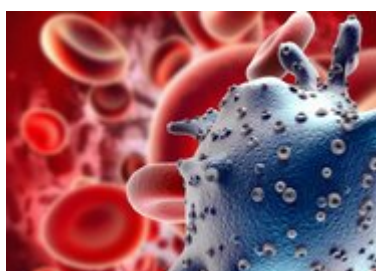
Oceńnię ekspertka WHO dr Catherine Smallwood.



26-11-2020

## [Ponad 100 studentów SUM wolontariuszami w szpitalach „covidowych”](#)

Rekrutują się przede wszystkim z kierunków pielęgniarstwa i ratownictwa medycznego.



26-11-2020

## [Co zrobić, gdy miało się kontakt z osobą zakażoną koronawirusem?](#)

Podpowiadamy, jakie są aktualne wytyczne służb sanitarnych i przepisy prawa.



26-11-2020

## [Co robić w czasie pandemii, gdy coś w zdrowiu dolega](#)

Niepokojące objawy? Nie poddawaj się i szukaj profesjonalnej pomocy.

**Informacje dnia:** [Kontakt z naturą pomaga chronić psychikę w czasie epidemii](#) [Ślady demencji w siatkówce](#) [Gala wręczenia Nagród Fundacji na rzecz Nauki Polskiej](#) [Sztuczna inteligencja "widzi" szum w uszach](#) [Co znaczy wysoki procent testów pozytywnych?](#) [Ponad 100 studentów SUM wolontariuszami w szpitalach „covidowych”](#) [Kontakt z naturą pomaga chronić psychikę w czasie](#)

[epidemii Ślady demencji w siatkówce Gala wręczenia Nagród Fundacji na rzecz Nauki Polskiej](#)  
[Sztuczna inteligencja "widzi" szum w uszach Co znaczy wysoki procent testów pozytywnych? Ponad 100 studentów SUM wolontariuszami w szpitalach „covidowych”](#)  
[Kontakt z naturą pomaga chronić psychikę w czasie epidemii Ślady demencji w siatkówce Gala wręczenia Nagród Fundacji na rzecz Nauki Polskiej](#)  
[Sztuczna inteligencja "widzi" szum w uszach Co znaczy wysoki procent testów pozytywnych? Ponad 100 studentów SUM wolontariuszami w szpitalach „covidowych”](#)

## **Partnerzy**