

### [Akceptuje](#)

W ramach naszej witryny stosujemy pliki cookies w celu świadczenia państwu usług na najwyższym poziomie, w tym w sposób dostosowany do indywidualnych potrzeb. Korzystanie z witryny bez zmiany ustawień dotyczących cookies oznacza, że będą one zamieszczone w Państwa urządzeniu końcowym. Możecie Państwo dokonać w każdym czasie zmiany ustawień dotyczących cookies. Więcej szczegółów w naszej [Polityce Prywatności](#)

[Portal](#) [Informacje](#) [Katalog firm](#) [Praca](#) [Szkolenia](#) [Wydarzenia](#) [Porównania międzylaboratoryjne](#)  
[Kontakt](#)



[Laboratoria](#)  
[.net](#)  
[Innowacje](#)  
[Nauka](#)  
[Technologie](#)

[Logowanie](#) [Rejestracja](#) [pl](#)

Newsletter

zapisz się



Naukowy styl życia

Nauka i biznes

- [Nowe technologie](#)
- [Felieton](#)
- [Tygodnik "Nature"](#)
- [Edukacja](#)
- [Artykuły](#)
- [Przemysł](#)

[Strona główna](#) > [Informacje](#)

## **BioCentrum - szersza oferta produkcji białek rekombinowanych dzięki decyzji MŚ**

Ponieważ firma BioCentrum specjalizuje się nie tylko w zakresie hodowli komórek, ale również ich modyfikacji genetycznych (na przykład w celu produkcji białek rekombinowanych w różnych

heterologicznych systemach ekspresyjnych), zgodnie z ustawą z dnia 22 czerwca 2001 r. o organizmach genetycznie zmodyfikowanych (GMO), wymagane było uzyskanie zgody na takie prace.

„Uzyskanie zezwolenia było możliwe dzięki spełnieniu przez BioCentrum szczegółowych wymagań dotyczących zarówno posiadania wykwalifikowanej i odpowiednio przeszkolonej kadry pracowniczej, jak i zapewnienia odpowiednich warunków bezpieczeństwa i higieny pracy, oraz wprowadzenia odpowiednich procedur obowiązujących przy staraniach o uzyskanie certyfikatu dobrej praktyki laboratoryjnej (GLP). Uzyskane zezwolenie poszerza znacznie naszą obecną ofertę usług w zakresie badań na hodowlach komórkowych, o możliwość opracowywania takich produktów jak humanizowane przeciwciała monoklonalne czy enzymy rekombinowane produkowane w systemach pro- i eukariotycznych, przydatne do prac laboratoryjnych i przemysłowych” – powiedział profesor Adam Dubin, Wiceprezes Zarządu BioCentrum. .

BioCentrum będzie mogło również prowadzić dalsze prace badawczo-rozwojowe w kierunku udoskonalenia innowacyjnego rozwiązania do wydajnego usuwania metek fuzyjnych z białek rekombinowanych, tj. produkt „CleanCut”, oraz opracowywania własnych plazmidów dla ich komercyjnego użycia.

<http://laboratoria.net/aktualnosci/5185.html>



23-02-2021

## [Picie, palenie i narkotyki, czyli jak wcześniej zachorować na serce](#)

W szczególności problem ten dotyczy młodych kobiet.



23-02-2021

## [Wykazano związek COVID-19 ze zmianami w oczach](#)

Znaczące nieprawidłowości w gałkach ocznych osób z ciężką postacią COVID-19 odkryli radiolodzy.



23-02-2021

## Jedna na pięć osób ma mutację, która pomaga przetrwać zimno

Prawie 20% osób ma nie działający gen odpowiedzialny za produkcję w mięśniach białka alfa-aktyniny-3.



23-02-2021

## Kobiety mają niższe prawidłowe ciśnienie krwi

Odkryli naukowcy z Cedars-Sinai Smidt Heart Institute (USA).



23-02-2021

## Nuda przewlekła wiąże się z ryzykiem

Wiązać się może z uzależnieniami, depresją, agresywną jazdą samochodem, hazardem.



23-02-2021

## [23 lutego - Ogólnopolski Dzień Walki z Depresją](#)

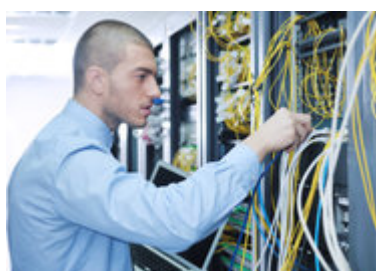
Celem dnia jest zwiększenie świadomości na temat tego schorzenia, jego objawów, konieczności diagnozowania i leczenia.



18-02-2021

## [Styl życia w ciąży wpływa na geny dziecka](#)

Międzynarodowy zespół wykazał związek między ruchem i dietą, a działaniem genów płodów.



18-02-2021

## [Osoby narcystyczne mniej chętne do przestrzegania dystansu](#)

Narcyzi są mniej skłonni do samoizolacji.

**Informacje dnia:** [Picie, palenie i narkotyki, czyli jak wcześniej zachorować na serce Wykazano związek COVID-19 ze zmianami w oczach Jedna na pięć osób ma mutację, która pomaga przetrwać zimno](#) [Kobiety mają niższe prawidłowe ciśnienie krwi](#) [Nuda przewlekła wiąże się z ryzykiem](#) [23 lutego - Ogólnopolski Dzień Walki z Depresją](#) [Picie, palenie i narkotyki, czyli jak wcześniej zachorować na serce Wykazano związek COVID-19 ze zmianami w oczach Jedna na pięć osób ma](#)

[mutację, która pomaga przetrwać zimno Kobiety mają niższe prawidłowe ciśnienie krwi Nuda przewlekła wiąże się z ryzykiem 23 lutego – Ogólnopolski Dzień Walki z Depresją Picie, palenie i narkotyki, czyli jak wcześniej zachorować na serce Wykazano związek COVID-19 ze zmianami w oczach Jedna na pięć osób ma mutację, która pomaga przetrwać zimno Kobiety mają niższe prawidłowe ciśnienie krwi Nuda przewlekła wiąże się z ryzykiem 23 lutego – Ogólnopolski Dzień Walki z Depresją](#)

## **Partnerzy**