

[Akceptuje](#)

W ramach naszej witryny stosujemy pliki cookies w celu świadczenia państwu usług na najwyższym poziomie, w tym w sposób dostosowany do indywidualnych potrzeb. Korzystanie z witryny bez zmiany ustawień dotyczących cookies oznacza, że będą one zamieszczone w Państwa urządzeniu końcowym. Możecie Państwo dokonać w każdym czasie zmiany ustawień dotyczących cookies. Więcej szczegółów w naszej [Polityce Prywatności](#)

[Portal](#) [Informacje](#) [Katalog firm](#) [Praca](#) [Szkolenia](#) [Wydarzenia](#) [Porównania międzylaboratoryjne](#)
[Kontakt](#)



[Laboratoria](#)
[.net](#)
[Innowacje](#)
[Nauka](#)
[Technologie](#)



[Logowanie](#) [Rejestracja](#) [pl](#)

Newsletter

zapisz się

Naukowy styl życia

Nauka i biznes

- [Nowe technologie](#)
- [Felieton](#)
- [Tygodnik "Nature"](#)
- [Edukacja](#)
- [Artykuły](#)
- [Przemysł](#)

[Strona główna](#) > [Informacje](#)

Naukowcy zbadają, gdzie składować dwutlenek węgla

O szczegółach programu pt. "Rozpoznanie formacji i struktur do bezpiecznego geologicznego składowania CO₂ wraz z ich programem monitorowania" informuje Sylwia Jarosławska-Sobór z Głównego Instytutu Górniczego (GIG) w Katowicach. GIG należy do konsorcjum, które zrealizuje

projekt.

"Geologiczne składowanie CO2 należy do najważniejszych środków, pozwalających na spełnienie wymagań protokołu z Kioto i ograniczenie efektu cieplarnianego. Wymaga to jednak gruntownego rozpoznania geologicznych potencjalnych składowisk oraz zbadania ich wpływu na środowisko i określenia związanych z tym zagrożeń" - wyjaśniła rzeczniczka.

Sprawa jest bardzo istotna dla przyszłości polskiej energetyki, bo zgodnie z unijnymi projektami być może po 2020 roku wszystkie obiekty energetyczne będą zobligowane do stosowania technologii wychwytywania CO2 na skalę przemysłową. Natomiast już kilka lat wcześniej, budując nową elektrownię, trzeba będzie wskazać obszar potencjalnego lokowania CO2.

Z przeprowadzonych dotychczas badań wynika, że w Polsce największy potencjał do składowania CO2 z elektrowni, szacowany na setki milionów ton dla każdego zakładu, mają głębokie solankowe poziomy wodonośne zlokalizowane na Niziu Polskim, w centrum i północno-zachodniej części kraju, w rejonie tzw. bruzdy polsko-duńskiej. Jednak stopień ich rozpoznania dla geologicznej sekwestracji CO2 jest na razie niewystarczający.

Jarosławska-Sobór przypomniała, że GIG ma już doświadczenie w badaniach dotyczących lokowania CO2 pod ziemią. W ramach europejskiego projektu Recopol w Kaniowie na Śląsku kilka lat temu prowadzono eksperyment zatłaczania tego gazu do głębokich, nieeksploatowanych pokładów węgla kopalni "Silesia". W latach 2004-2005 do pokładów 1120 m pod ziemią zatłoczono w sumie ok. 700 ton CO2. W ramach innego projektu w Kaniowie monitorowano też produkcję metanu i jej wpływ na środowisko.

[więcej...](#)

<http://laboratoria.net/aktualnosci/5250.html>



25-01-2023

[Minął szczytowy okres Covid-19 pod względem liczby pacjentów](#)

Oświadczyła państwowa komisja zdrowia.



25-01-2023

[Na oka dnie: siatkówka i naczyniówka bez sekretów dzięki...](#)

Na oka dnie: siatkówka i naczyniówka bez sekretów dzięki udoskonaleniom tomografii



25-01-2023

[Genetycznie zmieniony ryż lepiej sobie radzi przy zmianach klimatu](#)

Jego liście mają mniej tzw. aparatów szparkowych.



25-01-2023

[Owady "wskazą", jak unikać wypadków samochodowych](#)

Informuje pismo „ACS Nano”.



25-01-2023

[Jak zachęcać do paneli słonecznych?](#)

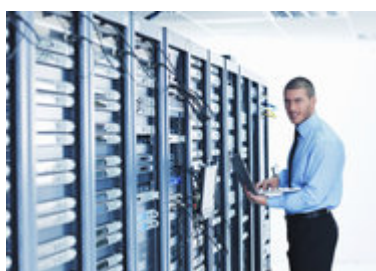
Satelity "podpowiadają".



25-01-2023

[Sztuczna inteligencja pomogła w odkryciu nowych nanostruktur](#)

Algorytm samodzielnie opracował nanostruktury.



25-01-2023

[Specjaliści z zakresu energetyki jądrowej](#)

Będzie ich kształcić Politechnika Wrocławska.



25-01-2023

[W niedzielę ogłoszenie laureata Nagrody im. Prof. Tadeusza...](#)

Na niedzielnej gali w Filharmonii Łódzkiej.

Informacje dnia: [Minął szczytowy okres Covid-19 pod względem liczby pacjentów](#) [Na oka dnia: siatkówka i naczyniówka bez sekretów dzięki udoskonaleniom tomografii](#) [Genetycznie zmieniony ryż lepiej sobie radzi przy zmianach klimatu](#) [Owady "wskażą", jak unikać wypadków samochodowych](#) [Jak zachęcać do paneli słonecznych?](#) [Sztuczna inteligencja pomogła w odkryciu nowych nanostruktur](#) [Minął szczytowy okres Covid-19 pod względem liczby pacjentów](#) [Na oka dnia: siatkówka i naczyniówka bez sekretów dzięki udoskonaleniom tomografii](#) [Genetycznie zmieniony ryż lepiej sobie](#)

[radzi przy zmianach klimatu Owady "wskażą", jak unikać wypadków samochodowych Jak zachęcać do paneli słonecznych? Sztuczna inteligencja pomogła w odkryciu nowych nanostruktur](#) [Minął szczytowy okres Covid-19 pod względem liczby pacjentów Na oka dnie: siatkówka i naczyniówka bez sekretów dzięki udoskonaleniom tomografii](#) [Genetycznie zmieniony ryż lepiej sobie radzi przy zmianach klimatu](#) [Owady "wskażą", jak unikać wypadków samochodowych](#) [Jak zachęcać do paneli słonecznych? Sztuczna inteligencja pomogła w odkryciu nowych nanostruktur](#)

Partnerzy