

[Akceptuję](#)

W ramach naszej witryny stosujemy pliki cookies w celu świadczenia państwu usług na najwyższym poziomie, w tym w sposób dostosowany do indywidualnych potrzeb. Korzystanie z witryny bez zmiany ustawień dotyczących cookies oznacza, że będą one zamieszczone w Państwa urządzeniu końcowym. Możecie Państwo dokonać w każdym czasie zmiany ustawień dotyczących cookies. Więcej szczegółów w naszej [Polityce Prywatności](#)

[Portal](#) [Informacje](#) [Katalog firm](#) [Praca](#) [Szkolenia](#) [Wydarzenia](#) [Porównania międzylaboratoryjne](#)
[Kontakt](#)



[Laboratoria](#)
[.net](#)
[Innowacje](#)
[Nauka](#)
[Technologie](#)



[Logowanie](#) [Rejestracja](#) [pl](#)

Newsletter

zapisz się

Naukowy styl życia

Nauka i biznes

- [Nowe technologie](#)
- [Felieton](#)
- [Tygodnik "Nature"](#)
- [Edukacja](#)
- [Artykuły](#)
- [Przemysł](#)

[Strona główna](#) > [Informacje](#)

Naukowcy: światowa pandemia grypy jest nieunikniona

W czasie sezonowej epidemii grypy choruje od 5 do 25 proc. populacji. Światowa Organizacja Zdrowia (WHO) szacuje, że w czasie pandemii może zachorować od 25 do 50 proc. całej populacji, a śmiertelność może wynieść nawet 60 proc. "Pojawienie się pandemii grypy może zatem

sparaliżować funkcjonowanie najbardziej zorganizowanego kraju" - podkreślił prof. Andrzej Gładysz z Akademii Medycznej we Wrocławiu. Paraliż będzie dotyczył gospodarki, komunikacji; trzeba się też liczyć z ogromnym obciążeniem służby zdrowia - szpitali i przychodni.

W związku z tym zagrożeniem, WHO wydała zalecenia i wytyczne odnośnie przygotowania się na wypadek pandemii. Poszczególne kraje, również Polska, stworzyły narodowe plany pandemiczne, które dotyczą stałego monitorowania zagrożenia pandemią oraz systemu wczesnego reagowania na wypadek jej pojawienia się.

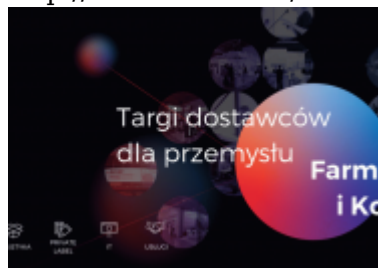
Jak podkreśliła kierownik Krajowego Ośrodka ds. Grypy prof. Lidia Brydak, dziś trudno powiedzieć, gdzie wybuchnie pandemia, jaki podtyp wirusa ją wywoła, jak szybko będzie się rozprzestrzeniać. Eksperci oceniają jednak, że największe zagrożenie jest związane z krążącymi obecnie czterema podtypami wirusa ptasiej grypy (m.in. H5N1), zwłaszcza jeśli któryś z nich nabierze cech genetycznych umożliwiających przenoszenie się między ludźmi.

"Wirus grypy wygląda pięknie w mikroskopie - jak kasztan z kolcami, ale wystarczy najdrobniejsza mutacja, by nabrał cech bardzo niebezpiecznych dla człowieka" - podkreśliła prof. Brydak.

Jak ocenił prof. Gładysz, w ramach przygotowań do pandemii bardzo ważne jest zabezpieczenie odpowiedniej liczby leków przeciwwirusowych, które stanowią pierwszą linię walki z pandemią - dopóki nie pojawi się specyficzna szczepionka. Należałoby to zrobić już teraz, bo gdy dojdzie do rozwoju pandemii, mogą pojawić się poważne problemy z dostępem do nich. Na tym etapie leki powinny być zabezpieczone dla najbardziej zagrożonych pandemią grup, jak lekarze i pielęgniarki, strażacy, policjanci.

[więcej...](#)

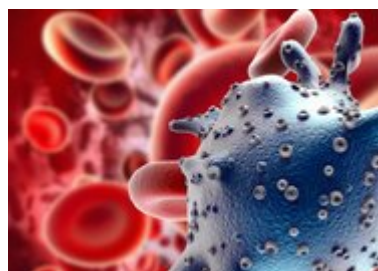
<http://laboratoria.net/aktualnosci/5251.html>



05-06-2023

[Rozpoczęło się odliczanie do Targów PCI Days](#)

To już 21-22 czerwca 2023 r. w Hali EXPO XXI w Warszawie.



29-05-2023

Długoterminowe skutki COVID-19

Mogą być wyniszczające nawet dla ludzi młodych i sprawnych.



29-05-2023

Reakcje mieszkańców różnych krajów na wybuch wojny

Naukowcy zbadali ich psychologiczne reakcje.



29-05-2023

Niemcy otwierają Centrum Astrofizyki

Zapraszają do współpracy Polskę i Czechy



29-05-2023

Prywatna misja na ISS wystartowała m.in. z polskim sprzętem do...

Wystartowała m.in. z polskim sprzętem do badania mózgu.



29-05-2023

[Prognozy wiosenne są dla synoptyków dużym wyzwaniem](#)

Ponieważ zmienność pogody to cecha charakterystyczna dla tej pory roku.



29-05-2023

[Polski wkład w prace nad kwantowym internetem](#)

Superłącze kwantowego internetu.



29-05-2023

[Opracowano metodę upcyklingu tekstyliów](#)

Naukowcy opracowali metodę ponownego wykorzystywania tkanin.

Informacje dnia: [Rozpoczęło się odliczanie do Targów PCI Days](#) [Długoterminowe skutki COVID-19](#) [Reakcje mieszkańców różnych krajów na wybuch wojny](#) [Niemcy otwierają Centrum Astrofizyki](#) [Prywatna misja na ISS wystartowała m.in. z polskim sprzętem do badania mózgu](#) [Prognozy wiosenne są dla synoptyków dużym wyzwaniem](#) [Rozpoczęło się odliczanie do Targów PCI Days](#) [Długoterminowe skutki COVID-19](#) [Reakcje mieszkańców różnych krajów na wybuch wojny](#) [Niemcy otwierają Centrum Astrofizyki](#) [Prywatna misja na ISS wystartowała m.in. z polskim sprzętem do](#)

[badania mózgu](#) [Prognozy wiosenne są dla synoptyków dużym wyzwaniem](#) [Rozpoczęło się odliczanie do Targów PCI Days](#) [Długoterminowe skutki COVID-19](#) [Reakcje mieszkańców różnych krajów na wybuch wojny](#) [Niemcy otwierają Centrum Astrofizyki](#) [Prywatna misja na ISS wystartowała m.in. z polskim sprzętem do badania mózgu](#) [Prognozy wiosenne są dla synoptyków dużym wyzwaniem](#)

Partnerzy