

[Akceptuję](#)

W ramach naszej witryny stosujemy pliki cookies w celu świadczenia państwu usług na najwyższym poziomie, w tym w sposób dostosowany do indywidualnych potrzeb. Korzystanie z witryny bez zmiany ustawień dotyczących cookies oznacza, że będą one zamieszczone w Państwa urządzeniu końcowym. Możecie Państwo dokonać w każdym czasie zmiany ustawień dotyczących cookies. Więcej szczegółów w naszej [Polityce Prywatności](#)

[Portal](#) [Informacje](#) [Katalog firm](#) [Praca](#) [Szkolenia](#) [Wydarzenia](#) [Porównania międzylaboratoryjne](#)
[Kontakt](#)



[Laboratoria](#)
[.net](#)
[Innowacje](#)
[Nauka](#)
[Technologie](#)



[Logowanie](#) [Rejestracja](#) [pl](#)

Newsletter

zapisz się

Naukowy styl życia

Nauka i biznes

- [Nowe technologie](#)
- [Felieton](#)
- [Tygodnik "Nature"](#)
- [Edukacja](#)
- [Artykuły](#)
- [Przemysł](#)

[Strona główna](#) > [Informacje](#)

UROsphere - badania i innowacje w dziedzinie urologii

Bazujące na zespole skupiającym farmakologów i fizjologów, UROsphere jest przedsiębiorstwem doświadczalnym, prowadzącym badania kliniczne na zlecenie (CRO), którego działalność obejmuje :

- usługi (badania przedkliniczne) pozwalające ocenić skuteczność związków o działaniu terapeutycznym w leczeniu patologii dolnych dróg moczowych : nietrzymania moczu, stanów zapalnych okolic pęcherza moczowego (wrzód Hunnera, zapalenie gruczołu krokowego), łagodnego przerostu prostaty, zaburzeń czynności seksualnych, a także zaburzeń pracy nerek (u chorych na cukrzycę, przewlekłej niewydolności nerek,...),
- działalność badawczo-rozwojową mającą na celu wprowadzenie nowych protokołów i modeli doświadczalnych.

UROsphere udostępnia swoim klientom innowacyjne modele fizjopatologiczne in vivo oraz modele farmakologiczne in vitro (screening, charakterystyka receptorów), wykonane na bardzo różnorodnych tkankach zwierzęcych i ludzkich, uzyskane dzięki współpracy z francuskimi szpitalami w poszanowaniu obowiązujących przepisów i norm bioetycznych. Aby sprostać oczekiwaniom, protokoły i badania realizowane są na indywidualne zamówienie klienta. Współpracując z nim na każdym etapie procesu badawczego, UROsphere zapewnia szybkie reagowanie i elastyczność, tak niezbędne do realizacji każdego projektu. Ze względu na swoje doświadczenie naukowe i pogłębioną znajomość przemysłu farmaceutycznego, UROsphere służy swym klientom fachowym doradztwem i może włączać się na rozmaitych etapach opracowywania leku :

- w fazie badawczej (optymalizacja związków wiodących tzw. lead compounds, selekcja najaktywniejszych molekuł),
- w fazie badań przedklinicznych (przedkliniczne uzasadnienie koncepcji działania leku oraz kompleksowy plan opracowania),
- a także w fazie postmarketingowej podczas « life cycle management ».

Ta dynamicznie rozwijająca się francuska firma, założona w roku 2004 i zatrudniająca obecnie 15 pracowników, zyskała już zaufanie dużych przedsiębiorstw, światowych koncernów farmaceutycznych, wiodących w leczeniu patologii dolnych dróg moczowych, we Francji oraz w znacznej części krajów europejskich, a także w Kanadzie i w Stanach Zjednoczonych. Firma dysponuje również siecią międzynarodowych partnerów naukowych, wspierających ją w umacnianiu własnej wiedzy i doświadczenia.

Bliższych informacji udziela :

UROSPHERE SAS

Stefano Palea - Scientific Director

(Dyrektor d/s Naukowych)

Prologue Biotech

Rue Pierre et Marie Curie

BP28262

France

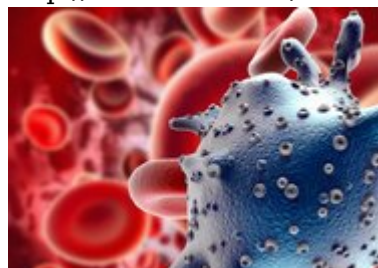
Tel : +33 5 61 55 58 04

Fax : +33 5 62 25 98 16

E-mail : stefano.palea@urosphere.com

Strona internetowa : www.urosphere.com

<http://laboratoria.net/aktualnosci/5254.html>



29-05-2023

[Długoterminowe skutki COVID-19](#)

Mogą być wyniszczające nawet dla ludzi młodych i sprawnych.



29-05-2023

[Reakcje mieszkańców różnych krajów na wybuch wojny](#)

Naukowcy zbadali ich psychologiczne reakcje.



29-05-2023

[Niemcy otwierają Centrum Astrofizyki](#)

Zapraszają do współpracy Polskę i Czechy



29-05-2023

[Prywatna misja na ISS wystartowała m.in. z polskim sprzętem do...](#)

Wystartowała m.in. z polskim sprzętem do badania mózgu.



29-05-2023

[Prognozy wiosenne są dla synoptyków dużym wyzwaniem](#)

Ponieważ zmienność pogody to cecha charakterystyczna dla tej pory roku.



29-05-2023

[Polski wkład w prace nad kwantowym internetem](#)

Superłącze kwantowego internetu.



29-05-2023

[Opracowano metodę upcyklingu tekstyliów](#)

Naukowcy opracowali metodę ponownego wykorzystywania tkanin.



29-05-2023

Zespół nagłej śmierci łóżeczkowej

Zjawisko może mieć podłoże biologiczne.

Informacje dnia: [Długoterminowe skutki COVID-19](#) [Reakcje mieszkańców różnych krajów na wybuch wojny](#) [Niemcy otwierają Centrum Astrofizyki](#) [Prywatna misja na ISS wystartowała m.in. z polskim sprzętem do badania mózgu](#) [Prognozy wiosenne są dla synoptyków dużym wyzwaniem](#) [Polski wkład w prace nad kwantowym internetem](#) [Długoterminowe skutki COVID-19](#) [Reakcje mieszkańców różnych krajów na wybuch wojny](#) [Niemcy otwierają Centrum Astrofizyki](#) [Prywatna misja na ISS wystartowała m.in. z polskim sprzętem do badania mózgu](#) [Prognozy wiosenne są dla synoptyków dużym wyzwaniem](#) [Polski wkład w prace nad kwantowym internetem](#) [Długoterminowe skutki COVID-19](#) [Reakcje mieszkańców różnych krajów na wybuch wojny](#) [Niemcy otwierają Centrum Astrofizyki](#) [Prywatna misja na ISS wystartowała m.in. z polskim sprzętem do badania mózgu](#) [Prognozy wiosenne są dla synoptyków dużym wyzwaniem](#) [Polski wkład w prace nad kwantowym internetem](#)

Partnerzy