

### [Akceptuje](#)

W ramach naszej witryny stosujemy pliki cookies w celu świadczenia państwu usług na najwyższym poziomie, w tym w sposób dostosowany do indywidualnych potrzeb. Korzystanie z witryny bez zmiany ustawień dotyczących cookies oznacza, że będą one zamieszczone w Państwa urządzeniu końcowym. Możecie Państwo dokonać w każdym czasie zmiany ustawień dotyczących cookies. Więcej szczegółów w naszej [Polityce Prywatności](#)

[Portal](#) [Informacje](#) [Katalog firm](#) [Praca](#) [Szkolenia](#) [Wydarzenia](#) [Porównania międzylaboratoryjne](#)  
[Kontakt](#)



**[Laboratoria](#)**  
**[.net](#)**  
**[Innowacje](#)**  
**[Nauka](#)**  
**[Technologie](#)**



[Logowanie](#) [Rejestracja](#) [pl](#)

Newsletter

zapisz się

Naukowy styl życia

Nauka i biznes

- [Nowe technologie](#)
- [Felieton](#)
- [Tygodnik "Nature"](#)
- [Edukacja](#)
- [Artykuły](#)
- [Przemysł](#)

[Strona główna](#) > [Informacje](#)

## Nowoczesny zespół laboratoriów biotechnologicznych w Łodzi

Koszt pierwszego etapu realizacji projektu wyniesie 65 mln zł.

Umowę o utworzeniu wspólnego ośrodka podpisali w czwartek rektor Politechniki Łódzkiej

i koordynator CZT BioTechMed prof. Stanisław Bielecki oraz prezes Technoparku Łódź Tomasz Rychlewski.

"Jesteśmy świadkiem początku nowego etapu działalności konsorcjum. Chcemy utworzyć laboratorium, którego celem jest bardzo bliska współpraca z przemysłem" - podkreślił prof. Bielecki.

W laboratoriach naukowcy z łódzkich uczelni będą badać m.in. wpływ najnowszych materiałów wykorzystujących nanotechnologię (produkty przemysłowe, produkty medyczne, odzież, kosmetyki) na ludzkie zdrowie oraz opracowywać procesy biotechnologii przemysłowej wykorzystujące surowce odnawialne.

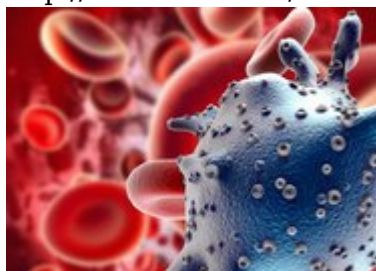
W ciągu dwóch lat mają powstać dwa zespoły laboratoriów - biofizyki molekularnej i nanostrukturalnej oraz elektryczne. Pierwsze z nich będzie składało się z czterech pracowni - hodowli komórkowej, biochemii, protomiki i transkryptomiki oraz pracowni biofizyki molekularnej i nanostrukturalnej.

W skład laboratorium elektrycznego wejdzie największa w środkowej Europie tzw. komora bezodbiciowa, służąca do specjalistycznych badań kompatybilności elektromagnetycznej urządzeń elektrycznych. W komorze będzie można badać rozmaity sprzęt - od żarówek, komputerów, sprzętu RTV i AGD po transformatory, turbiny i hybrydowe auta. Znajdą się tam również pracownie do badania hałasu i niskich napięć.

Według kierownika laboratorium, prof. Bogdana Walkowiaka z PŁ, jednym z głównych celów działalności ośrodka będzie ocena ryzyka związanego z wprowadzaniem produktów nanotechnologii i nowych biomateriałów. Będą w nim także projektowane i produkowane implanty medyczne "na miarę", które byłyby dopasowywane do potrzeb konkretnego pacjenta. Specjaliści z laboratorium będą m.in. badać, czy zastosowane materiały nie wchodzi w niekorzystną interakcję z organizmem.

[więcej](#)

<http://laboratoria.net/aktualnosci/5256.html>



29-05-2023

## [Długoterminowe skutki COVID-19](#)

Mogą być wyniszczające nawet dla ludzi młodych i sprawnych.



29-05-2023

## [Reakcje mieszkańców różnych krajów na wybuch wojny](#)

Naukowcy zbadali ich psychologiczne reakcje.



29-05-2023

## [Niemcy otwierają Centrum Astrofizyki](#)

Zapraszają do współpracy Polskę i Czechy



29-05-2023

## [Prywatna misja na ISS wystartowała m.in. z polskim sprzętem do...](#)

Wystartowała m.in. z polskim sprzętem do badania mózgu.



29-05-2023

## [Prognozy wiosenne są dla synoptyków dużym](#)

## wyzwaniem

Ponieważ zmienność pogody to cecha charakterystyczna dla tej pory roku.



29-05-2023

## Polski wkład w prace nad kwantowym internetem

Superłącze kwantowego internetu.



29-05-2023

## Opracowano metodę upcyklingu tekstyliów

Naukowcy opracowali metodę ponownego wykorzystywania tkanin.



29-05-2023

## Zespół nagłej śmierci łóżeczkowej

Zjawisko może mieć podłoże biologiczne.

**Informacje dnia:** [Długoterminowe skutki COVID-19](#) [Reakcje mieszkańców różnych krajów na wybuch wojny](#) [Niemcy otwierają Centrum Astrofizyki](#) [Prywatna misja na ISS wystartowała m.in. z polskim sprzętem do badania mózgu](#) [Prognozy wiosenne są dla synoptyków dużym wyzwaniem](#) [Polski](#)

[wkład w prace nad kwantowym internetem](#) [Długoterminowe skutki COVID-19](#) [Reakcje mieszkańców różnych krajów na wybuch wojny](#) [Niemcy otwierają Centrum Astrofizyki](#) [Prywatna misja na ISS wystartowała m.in. z polskim sprzętem do badania mózgu](#) [Prognozy wiosenne są dla synoptyków dużym wyzwaniem](#) [Polski wkład w prace nad kwantowym internetem](#) [Długoterminowe skutki COVID-19](#) [Reakcje mieszkańców różnych krajów na wybuch wojny](#) [Niemcy otwierają Centrum Astrofizyki](#) [Prywatna misja na ISS wystartowała m.in. z polskim sprzętem do badania mózgu](#) [Prognozy wiosenne są dla synoptyków dużym wyzwaniem](#) [Polski wkład w prace nad kwantowym internetem](#)

## **Partnerzy**