

[Akceptuję](#)

W ramach naszej witryny stosujemy pliki cookies w celu świadczenia państwu usług na najwyższym poziomie, w tym w sposób dostosowany do indywidualnych potrzeb. Korzystanie z witryny bez zmiany ustawień dotyczących cookies oznacza, że będą one zamieszczone w Państwa urządzeniu końcowym. Możecie Państwo dokonać w każdym czasie zmiany ustawień dotyczących cookies. Więcej szczegółów w naszej [Polityce Prywatności](#)

[Portal](#) [Informacje](#) [Katalog firm](#) [Praca](#) [Szkolenia](#) [Wydarzenia](#) [Porównania międzylaboratoryjne](#)
[Kontakt](#)



[Laboratoria](#)
[.net](#)
[Innowacje](#)
[Nauka](#)
[Technologie](#)

[Logowanie](#) [Rejestracja](#) [pl](#)

Newsletter

zapisz się



Naukowy styl życia

Nauka i biznes

- [Nowe technologie](#)
- [Felieton](#)
- [Tygodnik "Nature"](#)
- [Edukacja](#)
- [Artykuły](#)
- [Przemysł](#)

[Strona główna](#) > [Informacje](#)

Przyszłość CKD - spotkanie z Marszałkiem Województwa Łódzkiego

Region zamiast inwestować w remont starych szpitali i budowę nowych obiektów podlegających Urzędowi Marszałkowskiemu powinien przeznaczyć te pieniądze na wykończenie części obiektu CKD,

moim marzeniem jest to aby szpital został uruchomiony w połowie roku 2010 - mówił Rektor prof. dr hab. n.med. Paweł Górski . Rektor przedstawił zgromadzonym mediom etapy prac inwestycyjnych prowadzonych na CKD.

Marszałek Województwa Łódzkiego był pełen uznania dla stopnia zaawansowania inwestycji i przyznał, że jest bardzo ważne racjonalne wykorzystanie potencjału nowoczesnego obiektu dla regionu.

Przybyli na miejsce dziennikarze mogli zwiedzić wykańczane piętra i zobaczyć jak bardzo zaawansowane są prace i przygotowania związane z oddaniem części szpitalnej CKD.

[Uniwersytet Medyczny w Łodzi](http://laboratoria.net/aktualnosci/5261.html)

<http://laboratoria.net/aktualnosci/5261.html>



27-01-2022

Opracowano szybki test wykrywający SARS-CoV-2

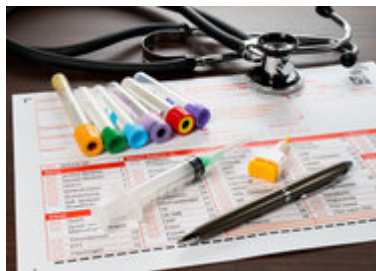
Na wynik czeka się tylko 20-30 minut.



27-01-2022

Pfizer rozpoczął badania nad szczepionką chroniącą przed Omikronem

Informuje serwis informacyjny Axios.



27-01-2022

[Skład mikrobiomu jelitowego może sprzyjać „długiemu COVID-owi”](#)

Jest coraz więcej dowodów wskazujących na mikrobiom jelitowy .



27-01-2022

[Myszy zakażają się nowymi wariantami wirusa SARS-CoV-2](#)

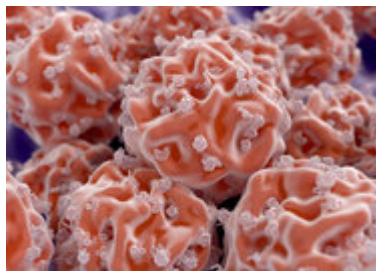
Wcześniej nie zakażały się "oryginalną" wersją wirusa odkrytego w Wuhan.



27-01-2022

[Ultradźwięki kontra alzheime](#)

Informuje pismo „Translational Neurodegeneration”.



27-01-2022

[Choroby współistniejące są wręcz wskazaniem do szczepień przeciwko...](#)

Powiedział PAP prof. Andrzej Horban, powołując się na badania.



27-01-2022

[Osoba nieprzytomna, to też może być chory na cukrzycę](#)

Upewnijmy się i podajmy glukagon.



27-01-2022

[Biologia molekularna wychodzi z laboratorium](#)

nowy pięcioletni program strategiczny Europejskiego Laboratorium Biologii Molekularnej.

Informacje dnia: [Opracowano szybki test wykrywający SARS-CoV-2](#) [Pfizer rozpoczął badania nad szczepionką chroniącą przed Omikronem](#) [Skład mikrobiomu jelitowego może sprzyjać „dłугоmu COVID-owi“](#) [Myszy zakażają się nowymi wariantami wirusa SARS-CoV-2](#) [Ultradźwięki kontra alzheim](#) [Choroby współistniejące są wręcz wskazaniem do szczepień przeciwko COVID-19](#)

[Opracowano szybki test wykrywający SARS-CoV-2 Pfizer rozpoczął badania nad szczepionką chroniącą przed Omikronem](#) [Skład mikrobiomu jelitowego może sprzyjać „długiemu COVID-owi“](#) [Myszy zakażają się nowymi wariantami wirusa SARS-CoV-2](#) [Ultradźwięki kontra alzheim](#) [Choroby współistniejące są wręcz wskazaniem do szczepień przeciwko COVID-19](#) [Opracowano szybki test wykrywający SARS-CoV-2 Pfizer rozpoczął badania nad szczepionką chroniącą przed Omikronem](#) [Skład mikrobiomu jelitowego może sprzyjać „długiemu COVID-owi“](#) [Myszy zakażają się nowymi wariantami wirusa SARS-CoV-2](#) [Ultradźwięki kontra alzheim](#) [Choroby współistniejące są wręcz wskazaniem do szczepień przeciwko COVID-19](#)

Partnerzy