

[Akceptuję](#)

W ramach naszej witryny stosujemy pliki cookies w celu świadczenia państwu usług na najwyższym poziomie, w tym w sposób dostosowany do indywidualnych potrzeb. Korzystanie z witryny bez zmiany ustawień dotyczących cookies oznacza, że będą one zamieszczone w Państwa urządzeniu końcowym. Możecie Państwo dokonać w każdym czasie zmiany ustawień dotyczących cookies. Więcej szczegółów w naszej [Polityce Prywatności](#)

[Portal](#) [Informacje](#) [Katalog firm](#) [Praca](#) [Szkolenia](#) [Wydarzenia](#) [Porównania międzylaboratoryjne](#)
[Kontakt](#)



[Laboratoria](#)
[.net](#)
[Innowacje](#)
[Nauka](#)
[Technologie](#)

[Logowanie](#) [Rejestracja](#) [pl](#)

Newsletter

zapisz się



Naukowy styl życia

Nauka i biznes

- [Nowe technologie](#)
- [Felieton](#)
- [Tygodnik "Nature"](#)
- [Edukacja](#)
- [Artykuły](#)
- [Przemysł](#)

[Strona główna](#) > [Informacje](#)

Oficjalnie otwarto Dolnośląski Park Technologiczny T-Park

Na uroczystości pojawili się także Sławomir Majman, członek Zarządu Polskiej Agencji Informacji i Inwestycji Zagranicznych, Andrzej Szortyka, wiceprezes Agencji Rozwoju Przemysłu i Zbigniew Chlebowski, poseł na Sejm i przewodniczący klubu parlamentarnego PO oraz najważniejsi

przedstawiciele władz regionalnych i lokalnych: Marek Łapiński, marszałek województwa dolnośląskiego, Piotr Kruczkowski, prezydent Wałbrzycha i Tadeusz Właźlak, burmistrz Szczawna-Zdrój - dodaje www.pi.gov.pl.

Dolnośląski Park Technologiczny T-Park w Szczawnie - Zdroju jest jednym z największych unijnych projektów zrealizowanych w regionie. Inwestycja kosztowała 53 mln zł, z których 75 procent środków pochodziło z funduszy Europejskiej Polityki Spójności. Uruchomienie T-Parku ma przyciągnąć do regionu inwestorów krajowych i zagranicznych tworzących nowe miejsca pracy, a lokalnym przedsiębiorcom pomóc w intensywnym rozwoju opartym na nowoczesnych technologiach i innowacjach. To miejsce zarówno dla firm o ugruntowanej pozycji na rynku, jak i dla tych, którzy w warunkach inkubatora dopiero zaczną rozwijać swoją działalność - informuje portal.

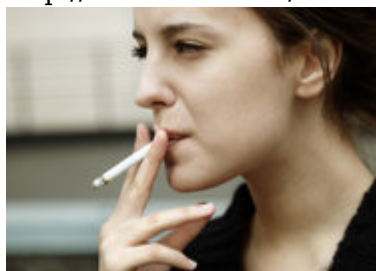
Na cały kompleks laboratoryjno-biurowy składa się nowoczesny biurowiec z 6 tys. mkw., w którym miejsce znajdzie 35 do 40 innowacyjnych przedsiębiorstw.

Do dyspozycji małych i średnich firm jest centrum rozwoju i badań, laboratoria i magazyny, a także hala warsztatowo-produkcyjno o powierzchni 800 mkw.

Na każdym piętrze 3 - kondygnacyjnego budynku znajdują się pomieszczenia socjalne, małe sale konferencyjne oraz pokoje przeznaczone do spotkań biznesowych. Poza powierzchniami biurowymi w ofercie T-Parku są grunty - 21 hektarów w pełni uzbrojonych terenów podzielonych zostało na działki o powierzchni od 2 do 8 hektarów, które połączone są siecią dróg wewnętrznych. Przedsiębiorca, który zdecyduje się na budowę nowego zakładu produkcyjnego na tych terenach, może skorzystać z pomocy publicznej przyznawanej na zasadach podobnych do specjalnych stref ekonomicznych. Szansę na ulokowanie się w Parku mają firmy z wielu branż m.in. motoryzacji, elektroniki, technologii informatycznych, medycyny uzdrowiskowej czy odnawialnych źródeł energii - dodaje portal.

www.pi.gov.pl/

<http://laboratoria.net/aktualnosci/5266.html>



17-06-2019

Poznaj siedem mało znanych skutków palenia

Cukrzyca, gorszy sen, depresja, choroby stawów, a nawet psychozy - to tylko niektóre mniej znane, potencjalne efekty palenia tytoniu.



17-06-2019

Sztuczne światło pogrubia

Kobiety, które w nocy śpią przy sztucznym świetle, są bardziej zagrożone otyłością.



17-06-2019

Psy są zestresowane tak samo, jak ich właściciele

Długoterminowy poziom stresu u czworonogów odzwierciedla poziom stresu u ich właścicieli.



17-06-2019

Bakterie wsparciem dla roślin w czasie suszy

Odpowiednio dobrane bakterie mogą wspomóc rośliny w dostosowaniu się do suszy.



17-06-2019

Skupiska komarów to nie plaga, a normalne zjawisko przyrodnicze

Uciążliwe dla ludzi komary pełnią w przyrodzie określone, ważne funkcje.



17-06-2019

Rak trzustki może być wkrótce drugim najczęstszym nowotworem

Rak trzustki, jeśli nie zmieni się skuteczność jego leczenia, już w 2020 r. może być drugim najczęstszym nowotworem.



13-06-2019

Nie dawaj się mitom o cholesterolu i lekach obniżających jego poziom

Leki na obniżenie poziomu cholesterolu są skuteczne, a szkodliwość nadmiernego poziomu tego lipidu we krwi nie jest mitem.



13-06-2019

Cztery błędy, które mogą prowadzić do zakażenia się salmonellą

Pałeczki salmonelli są najczęstszym powodem bakteryjnych zakażeń układu pokarmowego.

Informacje dnia: [Poznaj siedem mało znanych skutków palenia Sztuczne światło pogrubia Psy są zestresowane tak samo, jak ich właściciele](#) [Bakterie wsparciem dla roślin w czasie suszy](#) [Skupiska komarów to nie plaga, a normalne zjawisko przyrodnicze](#) [Rak trzustki może być wkrótce drugim najczęstszym nowotworem](#) [Poznaj siedem mało znanych skutków palenia Sztuczne światło pogrubia Psy są zestresowane tak samo, jak ich właściciele](#) [Bakterie wsparciem dla roślin w czasie suszy](#) [Skupiska komarów to nie plaga, a normalne zjawisko przyrodnicze](#) [Rak trzustki może być wkrótce drugim najczęstszym nowotworem](#) [Poznaj siedem mało znanych skutków palenia Sztuczne światło pogrubia Psy są zestresowane tak samo, jak ich właściciele](#) [Bakterie wsparciem dla roślin w czasie suszy](#) [Skupiska komarów to nie plaga, a normalne zjawisko przyrodnicze](#) [Rak trzustki może być wkrótce drugim najczęstszym nowotworem](#)

Partnerzy



-
- [Baza wiedzy](#)
- [Forum](#)
- [Humor](#)
- [Regulamin](#)
- [Oferta reklamy](#)
- [O nas](#)
-

Copyright © 2013 by Laboratoria.net | Aktualizacja: 17.06.2019 12:37