

[Akceptuję](#)

W ramach naszej witryny stosujemy pliki cookies w celu świadczenia państwu usług na najwyższym poziomie, w tym w sposób dostosowany do indywidualnych potrzeb. Korzystanie z witryny bez zmiany ustawień dotyczących cookies oznacza, że będą one zamieszczone w Państwa urządzeniu końcowym. Możecie Państwo dokonać w każdym czasie zmiany ustawień dotyczących cookies. Więcej szczegółów w naszej [Polityce Prywatności](#)

[Portal](#) [Informacje](#) [Katalog firm](#) [Praca](#) [Szkolenia](#) [Wydarzenia](#) [Porównania międzylaboratoryjne](#)
[Kontakt](#)



[Laboratoria](#)
[.net](#)
[Innowacje](#)
[Nauka](#)
[Technologie](#)

[Logowanie](#) [Rejestracja](#) [pl](#)

Newsletter

zapisz się



Naukowy styl życia

Nauka i biznes

- [Nowe technologie](#)
- [Felieton](#)
- [Tygodnik "Nature"](#)
- [Edukacja](#)
- [Artykuły](#)
- [Przemysł](#)

[Strona główna](#) > [Informacje](#)

Inkubator nowoczesnych technologii 'In-tech'

Jak powiedział prezes agencji Zdzisław Klonowski, projekt o wartości ponad 45 mln zł, w znacznej części sfinansowany będzie z programu Rozwój Polski Wschodniej.

"Podpisaliśmy już preumowę, w przyszłym roku podpiszemy już umowę na realizację projektu. Rozbudowa parku będzie polegać głównie na kompleksowym zamknięciu dotychczasowego obszaru.

Przedsiębiorcy, którzy u nas już zainwestowali, zwracali uwagę na konieczność wybudowania m.in. dodatkowej drogi dojazdowej. Rozbudowa zatem będzie służyć dotychczasowym i nowym inwestorom" - dodał Klonowski. W sumie MPP zostanie powiększony o prawie 10 hektarów terenu, wybudowana zostanie wielofunkcyjna hala usługowa o powierzchni 3 tys. m kw. Nowe tereny mają być przeznaczone dla niedużych firm z branży lotniczej.

Oprócz większego parku, wybudowany zostanie również inkubator nowoczesnych technologii "In-Tech". Ma to być miejsce, gdzie przedsiębiorcy będą mogli zacząć swój biznes. Projekt zakłada m.in. rozbudowę trzech hal istniejącego już inkubatora oraz zaadaptowanie pomieszczeń po byłej szkole zawodowej, gdzie powstaną nowoczesne pomieszczenia biurowe.

"Chcemy, aby w inkubatorze miejsce znalazły firmy działające w sferze intelektualnej, które kreują nowych pracowników. Mogłyby to być także przedsiębiorstwa działające w branżach komputerowych, telekomunikacyjnych czy multimedialnych. W inkubatorze takie firmy znajdą gotowe pomieszczenia wyposażone w odpowiednie maszyny i przyłącza" - powiedział Klonowski.

Mielecki Park Przemysłowy rozpoczął działalność pod koniec 2007 r.; jego powstanie kosztowało 30 mln zł, z czego 75 proc. pochodziło z funduszy unijnych; obecnie powierzchnia wynosi 100 hektarów.

[PAP/Onet.pl](http://laboratoria.net/aktualnosci/5273.html)

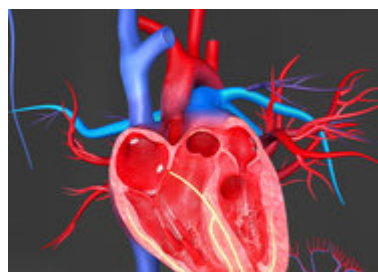
<http://laboratoria.net/aktualnosci/5273.html>



28-09-2020

[Trzeba zwiększyć dostęp do diagnostyki raka jelita grubego](#)

Pandemia wiele zmieniła w leczeniu chorych na raka jelita grubego.



28-09-2020

[Powstała super dokładna mapa serca](#)

Naukowcy stworzyli szczegółową molekularną i komórkową mapę zdrowego serca człowieka.



28-09-2020

Wirusy przenoszone przez komary mogą sprzyjać udarowi

Największe jak dotąd tego typu badanie przeprowadzono na 201 dorosłych osobach.



28-09-2020

Szczepienie przeciw gruźlicy jednak nie chroni przed COVID-19

Wbrew przypuszczeniom szczepienie w okresie niemowlęcym nie chroni przed COVID-19.



28-09-2020

Soki owocowe: fakty i mity

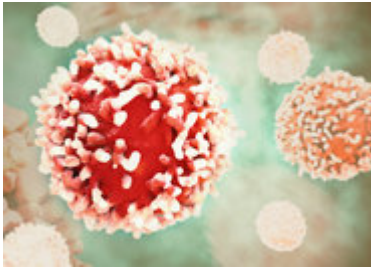
Podpowiadamy, co warto wiedzieć o sokach owocowych.



25-09-2020

[Żywność ekologiczna - czyli jaka?](#)

Moda na żywność spod znaku „bio”, „organic”, „eko” zatacza coraz szersze kręgi.



25-09-2020

[Bezpieczne promienie UV zabijają SARS-Cov2](#)

To pozwala sądzić, że za pomocą ultrafioletu można chronić miejsca użyteczności publicznej.



25-09-2020

[Sztuczna inteligencja wykrywa chorobę zwyrodnieniową stawów](#)

To szansa na lepsze zapobieganie chorobie i skuteczniejsze leczenie.

Informacje dnia: [Trzeba zwiększyć dostęp do diagnostyki raka jelita grubego](#) [Powstała super dokładna mapa serca](#) [Wirusy przenoszone przez komary mogą sprzyjać udarowi](#) [Szczepienie przeciw gruźlicy jednak nie chroni przed COVID-19](#) [Soki owocowe: fakty i mity](#) [Żywność ekologiczna - czyli jaka?](#) [Trzeba zwiększyć dostęp do diagnostyki raka jelita grubego](#) [Powstała super dokładna mapa serca](#) [Wirusy przenoszone przez komary mogą sprzyjać udarowi](#) [Szczepienie przeciw gruźlicy jednak nie chroni przed COVID-19](#) [Soki owocowe: fakty i mity](#) [Żywność ekologiczna - czyli jaka?](#) [Trzeba zwiększyć dostęp do diagnostyki raka jelita grubego](#) [Powstała super dokładna mapa serca](#) [Wirusy przenoszone przez komary mogą sprzyjać udarowi](#) [Szczepienie przeciw gruźlicy jednak nie chroni](#)

[przed COVID-19 Soki owocowe: fakty i mity Żywność ekologiczna - czyli jaka?](#)

Partnerzy