

[Akceptuje](#)

W ramach naszej witryny stosujemy pliki cookies w celu świadczenia państwu usług na najwyższym poziomie, w tym w sposób dostosowany do indywidualnych potrzeb. Korzystanie z witryny bez zmiany ustawień dotyczących cookies oznacza, że będą one zamieszczone w Państwa urządzeniu końcowym. Możecie Państwo dokonać w każdym czasie zmiany ustawień dotyczących cookies. Więcej szczegółów w naszej [Polityce Prywatności](#)

[Portal](#) [Informacje](#) [Katalog firm](#) [Praca](#) [Szkolenia](#) [Wydarzenia](#) [Porównania międzylaboratoryjne](#)
[Kontakt](#)



[Laboratoria](#)
[.net](#)
[Innowacje](#)
[Nauka](#)
[Technologie](#)

[Logowanie](#) [Rejestracja](#) [pl](#)

Newsletter

zapisz się



Naukowy styl życia

Nauka i biznes

- [Nowe technologie](#)
- [Felieton](#)
- [Tygodnik "Nature"](#)
- [Edukacja](#)
- [Artykuły](#)
- [Przemysł](#)

[Strona główna](#) > [Informacje](#)

Międzynarodowa konferencja 'Annual GAMM Meeting' w Gdańsku

Okazją do spotkania będzie konferencja "Annual Meeting of the International Association of Applied Mathematics and Mechanics".

Jak informuje strona internetowa Politechniki Gdańskiej, gospodarza imprezy, w Gdańsku spotkają się najwyższej klasy specjaliści z 38 krajów świata. Do tej pory zarejestrowało się 765 osób, z czego z Polski - zaledwie 175. Najwięcej, bo 50 proc. uczestników konferencji przybędzie z Niemiec.

Konferencja umożliwi wymianę doświadczeń i poglądów naukowcom związanym z dziedzinami takimi jak: matematyka, mechanika stosowana, automatyka i sterowanie, mechatronika oraz nanotechnologia, optymalizacja, a także diagnostyka maszyn i urządzeń. Podczas "Annual GAMM Meeting" możliwość zaprezentowania swoich osiągnięć mają również młodzi naukowcy. "Blisko trzydzieści procent uczestników konferencji stanowią studenci, głównie doktoranci" - podkreśla prof. Krzysztof Kaliński z Politechniki Gdańskiej.

W programie GAMM znalazło się 12 sesji plenarnych, 12 minisympozjów oraz 24 sekcje tematyczne. Tegoroczną nowością jest dział poświęcony diagnostyce maszyn i systemów. Tradycją konferencji GAMM są wydarzenia o charakterze popularyzatorskim, wspomnieniowym, w szczególności dedykowane życiu i działalności znanych uczonych. Przedstawione zostaną sylwetki m.in. Ludwika Prandtla, niemieckiego uczonego zajmującego się dynamiką przepływów oraz profesora Maksymiliana Tytusa Hubera - zapowiadają organizatorzy.

Annual GAMM Meeting to konferencja o długiej tradycji w Europie. Odbywa się corocznie od 80 lat, co roku w innym kraju. Ostatni raz GAMM gościł w Polsce 18 lat temu w Krakowie.

[PAP/Nauka w Polsce](#)

<http://laboratoria.net/aktualnosci/5302.html>



23-02-2021

[Picie, palenie i narkotyki, czyli jak wcześniej zachorować na serce](#)

W szczególności problem ten dotyczy młodych kobiet.



23-02-2021

Wykazano związek COVID-19 ze zmianami w oczach

Znaczące nieprawidłowości w gałkach ocznych osób z ciężką postacią COVID-19 odkryli radiolodzy.



23-02-2021

Jedna na pięć osób ma mutację, która pomaga przetrwać zimno

Prawie 20% osób ma nie działający gen odpowiedzialny za produkcję w mięśniach białka alfa-aktyniny-3.



23-02-2021

Kobiety mają niższe prawidłowe ciśnienie krwi

Odkryli naukowcy z Cedars-Sinai Smidt Heart Institute (USA).



23-02-2021

Nuda przewlekła wiąże się z ryzykiem

Wiązać się może z uzależnieniami, depresją, agresywną jazdą samochodem, hazardem.



23-02-2021

23 lutego - Ogólnopolski Dzień Walki z Depresją

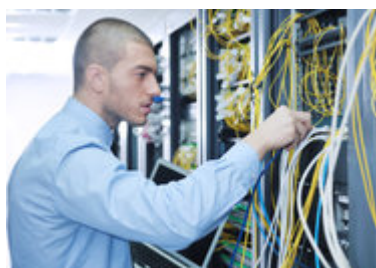
Celem dnia jest zwiększenie świadomości na temat tego schorzenia, jego objawów, konieczności diagnozowania i leczenia.



18-02-2021

Styl życia w ciąży wpływa na geny dziecka

Międzynarodowy zespół wykazał związek między ruchem i dietą, a działaniem genów płodów.



18-02-2021

Osoby narcystyczne mniej chętne do przestrzegania dystansu

Narcyzi są mniej skłonni do samoizolacji.

Informacje dnia: [Picie, palenie i narkotyki, czyli jak wcześniej zachorować na serce Wykazano związek COVID-19 ze zmianami w oczach Jedna na pięć osób ma mutację, która pomaga przetrwać zimno Kobiety mają niższe prawidłowe ciśnienie krwi Nuda przewlekła wiąże się z ryzykiem 23 lutego - Ogólnopolski Dzień Walki z Depresją](#) [Picie, palenie i narkotyki, czyli jak wcześniej zachorować na serce Wykazano związek COVID-19 ze zmianami w oczach Jedna na pięć osób ma mutację, która pomaga przetrwać zimno Kobiety mają niższe prawidłowe ciśnienie krwi Nuda przewlekła wiąże się z ryzykiem 23 lutego - Ogólnopolski Dzień Walki z Depresją](#) [Picie, palenie i narkotyki, czyli jak wcześniej zachorować na serce Wykazano związek COVID-19 ze zmianami w oczach Jedna na pięć osób ma mutację, która pomaga przetrwać zimno Kobiety mają niższe prawidłowe ciśnienie krwi Nuda przewlekła wiąże się z ryzykiem 23 lutego - Ogólnopolski Dzień Walki z Depresją](#)

Partnerzy