

### [Akceptuje](#)

W ramach naszej witryny stosujemy pliki cookies w celu świadczenia państwu usług na najwyższym poziomie, w tym w sposób dostosowany do indywidualnych potrzeb. Korzystanie z witryny bez zmiany ustawień dotyczących cookies oznacza, że będą one zamieszczone w Państwa urządzeniu końcowym. Możecie Państwo dokonać w każdym czasie zmiany ustawień dotyczących cookies. Więcej szczegółów w naszej [Polityce Prywatności](#)

[Portal](#) [Informacje](#) [Katalog firm](#) [Praca](#) [Szkolenia](#) [Wydarzenia](#) [Porównania międzylaboratoryjne](#)  
[Kontakt](#)



[Laboratoria](#)  
[.net](#)  
[Innowacje](#)  
[Nauka](#)  
[Technologie](#)

[Logowanie](#) [Rejestracja](#) [pl](#)

Newsletter

zapisz się



Naukowy styl życia

Nauka i biznes

- [Nowe technologie](#)
- [Felieton](#)
- [Tygodnik "Nature"](#)
- [Edukacja](#)
- [Artykuły](#)
- [Przemysł](#)

[Strona główna](#) > [Informacje](#)

## Centrum Technologii Informatycznych PŁ

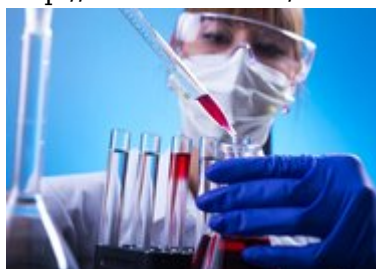
Finansowanie projektu w całości realizowane jest w ramach Programu Operacyjnego Infrastruktura i Środowisko ze środków Europejskiego Funduszu Rozwoju Regionalnego. Zakończenie realizacji projektu: 30 czerwca 2013.

Projekt zakłada budowę i wyposażenie 5 kondygnacyjnego budynku przeznaczonego do prowadzenia nowoczesnego procesu dydaktycznego z informatyki. Centrum wspierać będzie kształcenie w zakresie tworzenia i wykorzystywania technologii informatycznych w różnych obszarach wykształcenia technicznego realizowanego przez Politechnikę Łódzką. Przede wszystkim dotyczy to informatyki, ale także: elektroniki i telekomunikacji, biotechnologii i biologii molekularnej, mikro- i nanotechnologii, inżynierii biomedycznej, inżynierii chemicznej i procesowej, matematyki, fizyki, chemii, inżynierii materiałowej, automatyki i robotyki, fotoniki oraz ochrony środowiska.

W ramach projektu powstanie budynek o powierzchni netto ponad 4 300 m<sup>2</sup>. W CTI będzie m.in.: 21 specjalistycznych laboratoriów, w których zostanie utworzonych ponad 450 stanowisk dla studentów. 4 sale do pracy w małych grupach, 4 sale wideokonferencyjne umożliwiające studentom współpracę ponadregionalną, a przede wszystkim międzynarodową Ponadto jako jedna z pierwszych w kraju, ma powstać pracownia dydaktyczna dla 120 osób, wykorzystująca obrazowanie trójwymiarowe.

[Politechnika Łódzka](http://laboratoria.net/aktualnosci/5317.html)

<http://laboratoria.net/aktualnosci/5317.html>



27-01-2022

## [Opracowano szybki test wykrywający SARS-CoV-2](#)

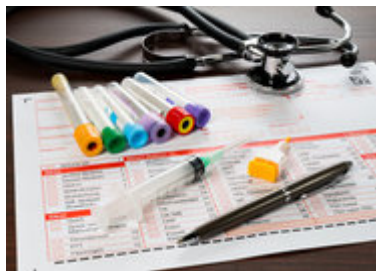
Na wynik czeka się tylko 20-30 minut.



27-01-2022

## [Pfizer rozpoczął badania nad szczepionką chroniącą przed Omikronem](#)

Informuje serwis informacyjny Axios.



27-01-2022

## [Skład mikrobiomu jelitowego może sprzyjać „długiemu COVID-owi”](#)

Jest coraz więcej dowodów wskazujących na mikrobiom jelitowy .



27-01-2022

## [Myszy zakażają się nowymi wariantami wirusa SARS-CoV-2](#)

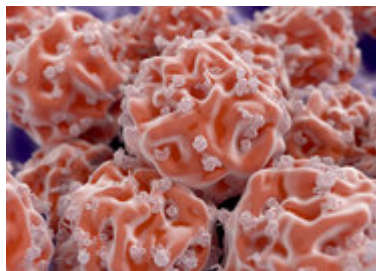
Wcześniej nie zakażały się "oryginalną" wersją wirusa odkrytego w Wuhan.



27-01-2022

## [Ultradźwięki kontra alzheime](#)

Informuje pismo „Translational Neurodegeneration”.



27-01-2022

## [Choroby współistniejące są wręcz wskazaniem do szczepień przeciwko...](#)

Powiedział PAP prof. Andrzej Horban, powołując się na badania.



27-01-2022

## [Osoba nieprzytomna, to też może być chory na cukrzycę](#)

Upewnijmy się i podajmy glukagon.



27-01-2022

## [Biologia molekularna wychodzi z laboratorium](#)

nowy pięcioletni program strategiczny Europejskiego Laboratorium Biologii Molekularnej.

**Informacje dnia:** [Opracowano szybki test wykrywający SARS-CoV-2](#) [Pfizer rozpoczął badania nad szczepionką chroniącą przed Omikronem](#) [Skład mikrobiomu jelitowego może sprzyjać „dłугоmu COVID-owi“](#) [Myszy zakażają się nowymi wariantami wirusa SARS-CoV-2](#) [Ultradźwięki kontra alzheim](#) [Choroby współistniejące są wręcz wskazaniem do szczepień przeciwko COVID-19](#)

[Opracowano szybki test wykrywający SARS-CoV-2 Pfizer rozpoczął badania nad szczepionką chroniącą przed Omikronem](#) [Skład mikrobiomu jelitowego może sprzyjać „długiemu COVID-owi“](#) [Myszy zakażają się nowymi wariantami wirusa SARS-CoV-2](#) [Ultradźwięki kontra alzheim](#) [Choroby współistniejące są wręcz wskazaniem do szczepień przeciwko COVID-19](#) [Opracowano szybki test wykrywający SARS-CoV-2 Pfizer rozpoczął badania nad szczepionką chroniącą przed Omikronem](#) [Skład mikrobiomu jelitowego może sprzyjać „długiemu COVID-owi“](#) [Myszy zakażają się nowymi wariantami wirusa SARS-CoV-2](#) [Ultradźwięki kontra alzheim](#) [Choroby współistniejące są wręcz wskazaniem do szczepień przeciwko COVID-19](#)

## **Partnerzy**