

### [Akceptuje](#)

W ramach naszej witryny stosujemy pliki cookies w celu świadczenia państwu usług na najwyższym poziomie, w tym w sposób dostosowany do indywidualnych potrzeb. Korzystanie z witryny bez zmiany ustawień dotyczących cookies oznacza, że będą one zamieszczone w Państwa urządzeniu końcowym. Możecie Państwo dokonać w każdym czasie zmiany ustawień dotyczących cookies. Więcej szczegółów w naszej [Polityce Prywatności](#)

[Portal](#) [Informacje](#) [Katalog firm](#) [Praca](#) [Szkolenia](#) [Wydarzenia](#) [Porównania międzylaboratoryjne](#)  
[Kontakt](#)



**[Laboratoria](#)**  
**[.net](#)**  
**[Innowacje](#)**  
**[Nauka](#)**  
**[Technologie](#)**



[Logowanie](#) [Rejestracja](#) [pl](#)

Newsletter

zapisz się

Naukowy styl życia

Nauka i biznes

- [Nowe technologie](#)
- [Felieton](#)
- [Tygodnik "Nature"](#)
- [Edukacja](#)
- [Artykuły](#)
- [Przemysł](#)

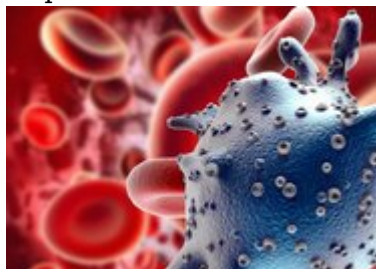
[Strona główna](#) > [Informacje](#)

## Po targach EuroLab

W imprezie wzięło udział ponad 100 wystawców, zarówno z Polski jak i zagranicy. Nową siedzibę MT Polska odwiedziło kilka tysięcy osób. Targi EuroLab są największą tego typu imprezą wystawienniczą w Polsce.

Więcej informacji już wkrótce.

<http://laboratoria.net/aktualnosci/5334.html>



29-05-2023

## [Długoterminowe skutki COVID-19](#)

Mogą być wyniszczające nawet dla ludzi młodych i sprawnych.



29-05-2023

## [Reakcje mieszkańców różnych krajów na wybuch wojny](#)

Naukowcy zbadali ich psychologiczne reakcje.



29-05-2023

## [Niemcy otwierają Centrum Astrofizyki](#)

Zapraszają do współpracy Polskę i Czechy



29-05-2023

## [Prywatna misja na ISS wystartowała m.in. z polskim sprzętem do...](#)

Wystartowała m.in. z polskim sprzętem do badania mózgu.



29-05-2023

## [Prognozy wiosenne są dla synoptyków dużym wyzwaniem](#)

Ponieważ zmienność pogody to cecha charakterystyczna dla tej pory roku.



29-05-2023

## [Polski wkład w prace nad kwantowym internetem](#)

Superłącze kwantowego internetu.



29-05-2023

# Opracowano metodę upcyklingu tekstyliów

Naukowcy opracowali metodę ponownego wykorzystywania tkanin.



29-05-2023

## Zespół nagłej śmierci łóżeczkowej

Zjawisko może mieć podłoże biologiczne.

**Informacje dnia:** [Długoterminowe skutki COVID-19](#) [Reakcje mieszkańców różnych krajów na wybuch wojny](#) [Niemcy otwierają Centrum Astrofizyki](#) [Prywatna misja na ISS wystartowała m.in. z polskim sprzętem do badania mózgu](#) [Prognozy wiosenne są dla synoptyków dużym wyzwaniem](#) [Polski wkład w prace nad kwantowym internetem](#) [Długoterminowe skutki COVID-19](#) [Reakcje mieszkańców różnych krajów na wybuch wojny](#) [Niemcy otwierają Centrum Astrofizyki](#) [Prywatna misja na ISS wystartowała m.in. z polskim sprzętem do badania mózgu](#) [Prognozy wiosenne są dla synoptyków dużym wyzwaniem](#) [Polski wkład w prace nad kwantowym internetem](#)

**Partnerzy**