

### [Akceptuje](#)

W ramach naszej witryny stosujemy pliki cookies w celu świadczenia państwu usług na najwyższym poziomie, w tym w sposób dostosowany do indywidualnych potrzeb. Korzystanie z witryny bez zmiany ustawień dotyczących cookies oznacza, że będą one zamieszczone w Państwa urządzeniu końcowym. Możecie Państwo dokonać w każdym czasie zmiany ustawień dotyczących cookies. Więcej szczegółów w naszej [Polityce Prywatności](#)

[Portal](#) [Informacje](#) [Katalog firm](#) [Praca](#) [Szkolenia](#) [Wydarzenia](#) [Porównania międzylaboratoryjne](#)  
[Kontakt](#)



[Laboratoria](#)  
[.net](#)  
[Innowacje](#)  
[Nauka](#)  
[Technologie](#)



[Logowanie](#) [Rejestracja](#) [pl](#)

Newsletter

zapisz się

Naukowy styl życia

Nauka i biznes

- [Nowe technologie](#)
- [Felieton](#)
- [Tygodnik "Nature"](#)
- [Edukacja](#)
- [Artykuły](#)
- [Przemysł](#)

[Strona główna](#) > [Informacje](#)

## Politechnika Lubelska: badania nad kompozytami z PZL Świdnik

Koszty wyposażenia laboratorium, wynoszące około 2 mln zł, będą sfinansowane głównie dzięki funduszom Unii Europejskiej. Laboratorium ma być gotowe do końca tego roku kalendarzowego - powiedziała w poniedziałek PAP szefowa Katedry Inżynierii Materiałowej Politechniki Lubelskiej prof.

Barbara Surowska.

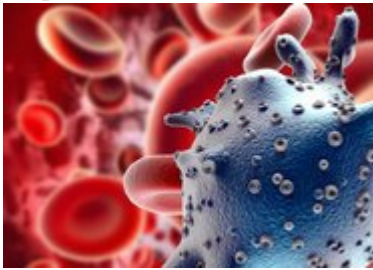
Badania mają dotyczyć kompozytów mogących znaleźć zastosowanie w przemyśle lotniczym. Naukowcy będą szukać nowych, doskonalszych materiałów oraz lepszych sposobów ich diagnozowania w procesie wytwarzania i eksploatacji. Szczególny nacisk ma być położony na kompozyty z wbudowanymi elementami inteligentnymi, zdolnymi do monitorowania stanu struktury kompozytu oraz do sterowania jej właściwościami.

"Będziemy pracowali przede wszystkim nad wykorzystaniem układów piezoelektrycznych, a także stopów metali charakteryzujących się tzw. pamięcią kształtu" - powiedziała Surowska.

Inżynierowie z PZL Świdnik będą podpowiadali naukowcom kierunki poszukiwań, a następnie sprawdzali w zakładowym ośrodku badawczo- rozwojowym nowe rozwiązania, które powstaną w warunkach laboratoryjnych.

*PAP/Nauka w Polsce*

<http://laboratoria.net/aktualnosci/5339.html>



23-03-2023

## [Chińskie MSZ o decyzji USA ws. źródeł Covid-19:](#)

To oczernianie Chin i rozdmuchiwanie teorii o wycieku z laboratorium



23-03-2023

## [Temperatury są w Polsce o prawie 2 stopnie wyższe niż 70 lat temu](#)

Podała PAP klimatolog prof. Joanna Wibig.



23-03-2023

## [Jedna czwarta ludzkości nie ma dostępu do czystej wody](#)

Głosi oenzetowski World Water Development Report.



23-03-2023

## [Joga zapobiega słabości u seniorów](#)

Praktyka jogi może zapobiegać tzw. zespołowi słabości u osób starszych.



23-03-2023

## [Badacze wpadli na nowy trop na drodze do dłuższego życia](#)

Na razie o połowę przedłużyli życie laboratoryjnych robaków.



23-03-2023

## [Na Wenus wykryto aktywne wulkany](#)

Wskazuje na to nowa analiza danych z wystrzelonej 30 lat temu sondy.



23-03-2023

## [Reaktor MARIA uruchomiony zostanie na przełomie czerwca i lipca](#)

Modernizacja reaktora MARIA potrwa do końca maja.



23-03-2023

## [Choroby przenoszone przez kleszcze](#)

Niemal wszędzie można mieć kontakt z kleszczem.

**Informacje dnia:** [Chińskie MSZ o decyzji USA ws. źródeł Covid-19: Temperatury są w Polsce o prawie 2 stopnie wyższe niż 70 lat temu](#) [Jedna czwarta ludzkości nie ma dostępu do czystej wody](#) [Joga zapobiega słabości u seniorów](#) [Badacze wpadli na nowy trop na drodze do dłuższego życia](#) [Na Wenus wykryto aktywne wulkany](#) [Chińskie MSZ o decyzji USA ws. źródeł Covid-19: Temperatury są w Polsce o prawie 2 stopnie wyższe niż 70 lat temu](#) [Jedna czwarta ludzkości nie ma dostępu do czystej wody](#) [Joga zapobiega słabości u seniorów](#) [Badacze wpadli na nowy trop na drodze do dłuższego życia](#) [Na Wenus wykryto aktywne wulkany](#) [Chińskie MSZ o decyzji USA ws. źródeł Covid-19: Temperatury są w Polsce o prawie 2 stopnie wyższe niż 70 lat temu](#) [Jedna czwarta](#)

[ludzkości nie ma dostępu do czystej wody](#) [Joga zapobiega słabości u seniorów](#) [Badacze wpadli na nowy trop na drodze do dłuższego życia](#) [Na Wenus wykryto aktywne wulkany](#)

## **Partnerzy**